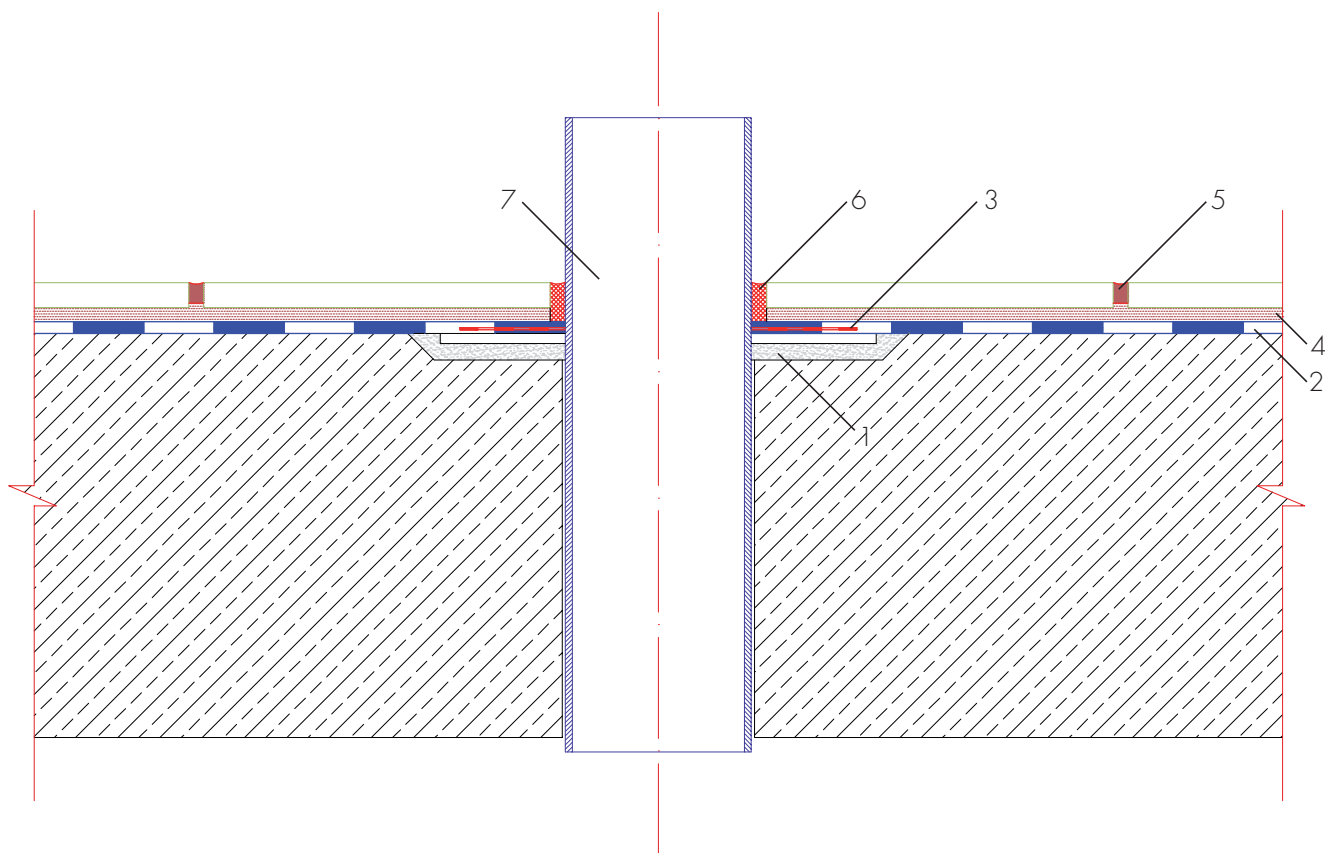


### Étanchéité d'une pénétration (tuyau vide) dans les cantines à emploi économique, les brasseries etc. (résistant aux agents chimiques)

Classe de sollicitation C



1. Mortier ASODUR-GBM
2. Étanchéité ASOFLEX-AKB avec le primaire ASODUR-GBM dans la zone de flancs avec ASO-Primer-2000
3. Intercalation de l'ASO-Dichtmanschette-Boden
4. Pose des carreaux avec ASODUR-EK98
5. Jointoyage avec ASODUR-EK98
6. Vitrification avec ESCOSIL-2000
7. Tuyau en acier inoxydable avec flanc