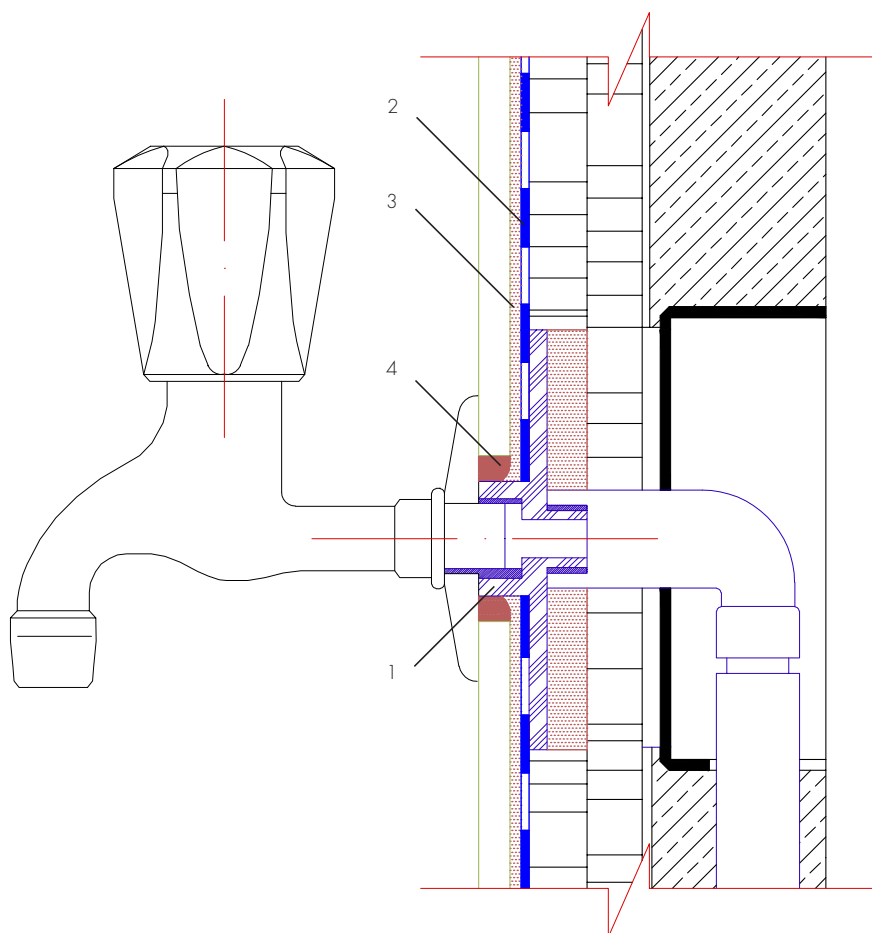


### Étanchéité d'une pénétration de tuyau

Support mural



1. Pénétration de tuyau avec flancs
2. Étanchéité SANIFLEX ou AQUAFIN-2K ou 2K/M et intercalation de l'ASO-Dichtmanschette-12
3. Mortier colle UNIFIX ou MONOFLEX
4. Vitrification avec ESCOSIL-2000