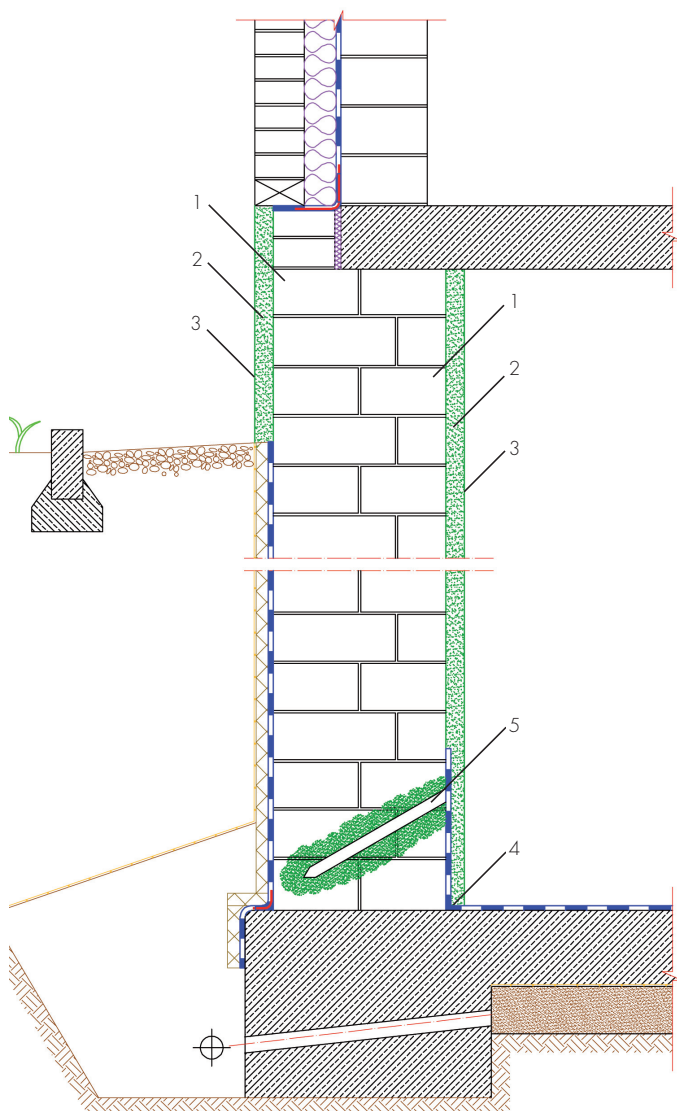


## Étanchéité externe et coupure capillaire interne



1. Traitement des salpêtres avec ESCO-FLUAT
2. Crépi semi-couvrant THERMOPAL-SP
3. Crépi de restauration THERMOPAL-SR24 ou THERMOPAL-SR44
4. Étanchéité avec AQUAFIN-2K/M
5. Coupure capillaire AQUAFIN-F ou AQUAFIN-IB2

<u>Coupure capillaire:</u>	sans	avec pression
Diamètre du trou:	30 mm	12 - 18 mm
Inclinaison du trou:	30° - 45°	0° - 30°
Profondeur du trou:	brique ./ . 5 cm	
Entr'axe:	15 cm	10 - 12 cm