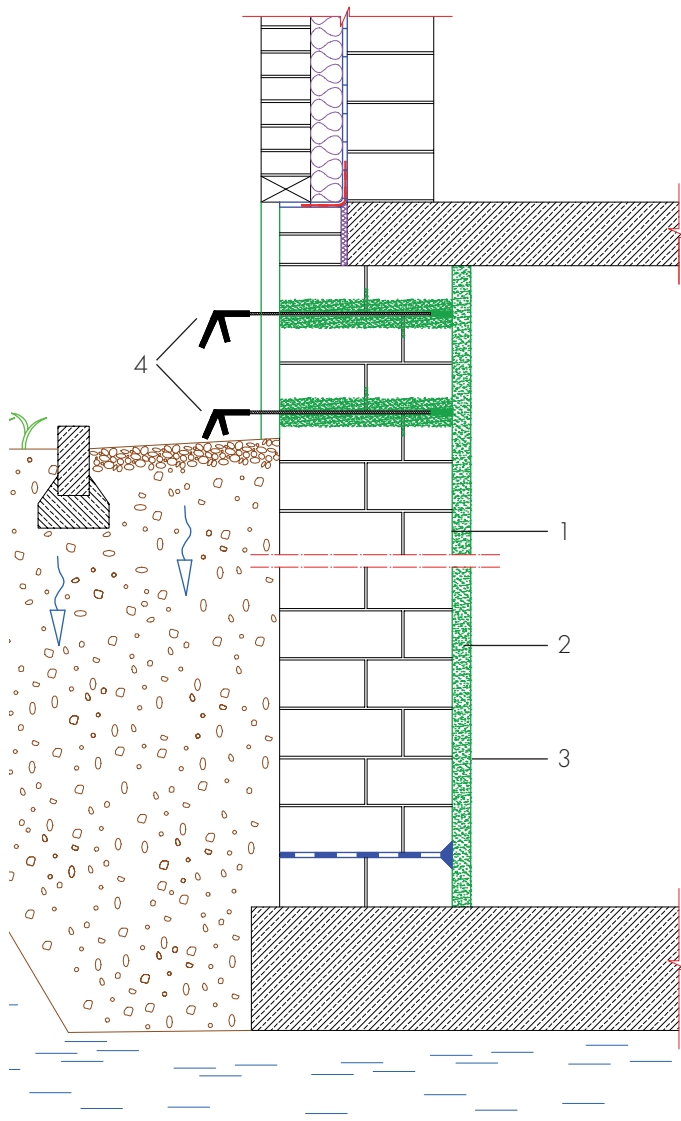


Coupure capillaire externe



- 1 Traitement des salpêtres avec ESCO-FLUAT
- 2 Crépi semi-couvrant THERMOPAL-SP
- 3 Crépis de restauration THERMOPAL-SR24 ou THERMOPAL-ULTRA

4 Coupure capillaire avec AQUAFIN-F

Coupure capillaire: avec pression:
Profondeur du trou: Brique ./ . 5 cm
Entr'axe: 10-12 cm
Décalage vertical: 8 cm