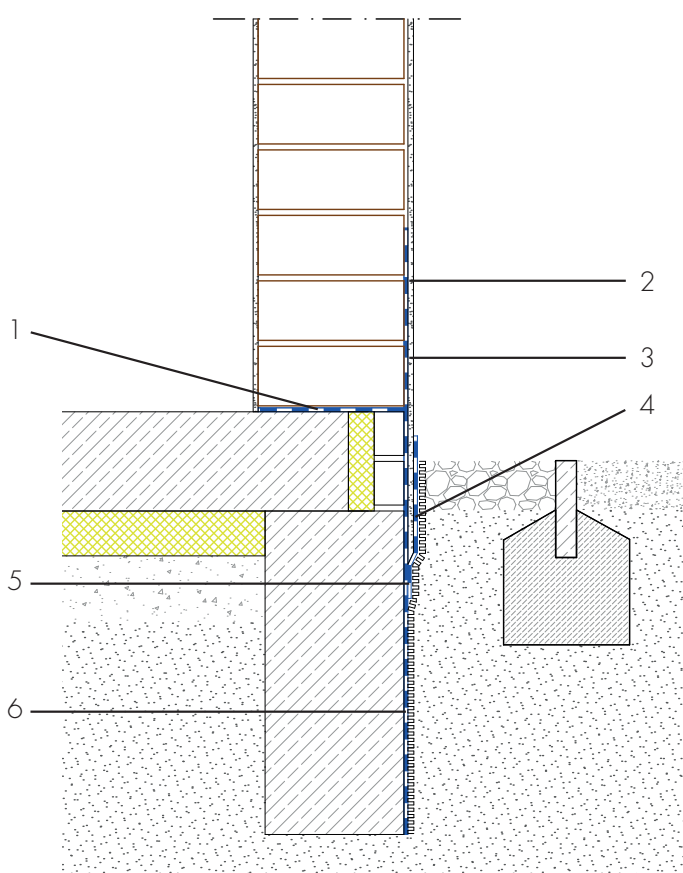


Rénovation d'étanchéité de soubassement, sans cave mais avec soubassement avec crépi d'assainissement

Maçonnerie crépi à simple paroi



- 1 Barrière horizontale sous les murs - existante - Protège contre les remontées d'eau capillaires
- 2 Crépi d'assainissement (crépi projeté inclus) - THERMOPAL-ULTRA - Système de crépis d'assainissement pour emmagasiner les sels nuisibles
- 3 Etanchéité contre les éclaboussures d'eau à la base du mur - AQUAFIN-RB400 - Protection de l'enveloppe du bâtiment contre l'humidité et les substances étrangères
- 4 Protection contre l'humidité - AQUAFIN-RB400 - Protection de l'enduit de soubassement contre les infiltrations d'eau
- 5 Protection de l'étanchéité - plaques de drainage et d'isolation - Protection de l'étanchéité contre les détériorations
- 6 Etanchéité en contact avec la terre - AQUAFIN-RB400 - Etanchéité en deux couches pour la protection de l'enveloppe du bâtiment contre l'humidité et l'eau