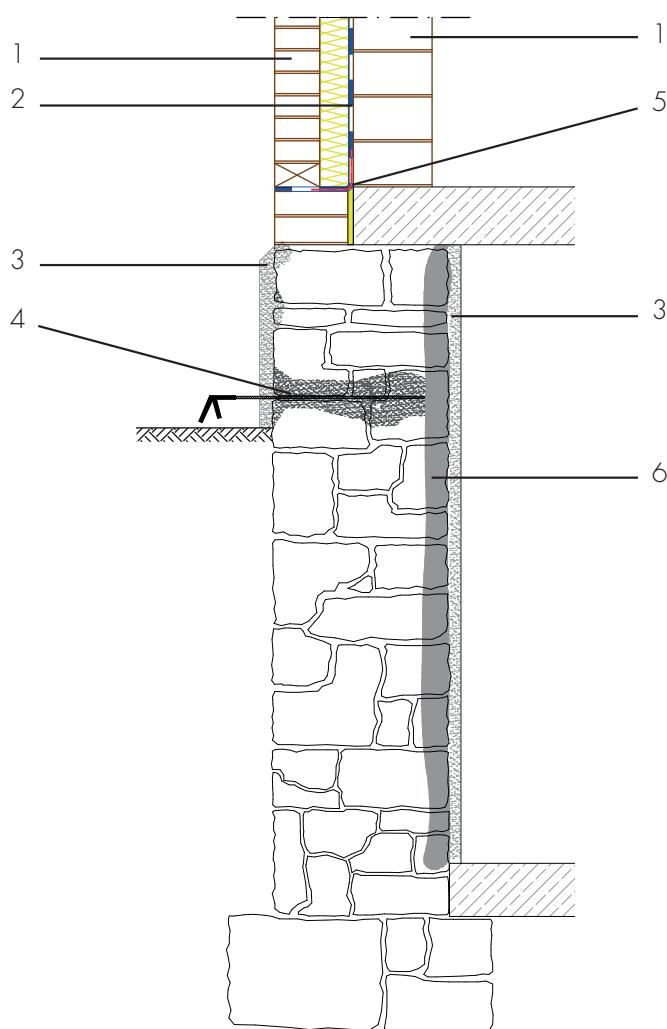


Schéma technique 2.1.3

Etanchéité de soubassement sur maçonnerie en pierre naturelle avec barrière horizontale ultérieure

Maçonnerie à double paroi



- 1 Maçonnerie - brique de parement
- 2 Etanchéité de la maçonnerie - AQUAFIN-RB400 - Protection de l'enveloppe du bâtiment contre l'humidité et les substances étrangères
- 3 Crépi d'assainissement (crépi projeté inclus) - THERMOPAL-ULTRA - Système de crépis d'assainissement pour emmagasiner les sels nuisibles
- 4 Barrière horizontale ultérieure - AQUAFIN-I380 ou AQUAFIN-F - Injection d'une barrière horizontale ultérieure afin d'empêcher des remontées capillaires d'humidité dans la maçonnerie
- 5 Etanchéité du joint au contact du sol - ASO-Dichtband-2000-S - Mise en place d'une bande étanche pour assurer le joint du mur au sol contre l'infiltration d'humidité
- 6 Traitement des salpêtres - ESCO-FLUAT - Traitement des chlorures et sulfates légèrement solubles à difficilement solubles