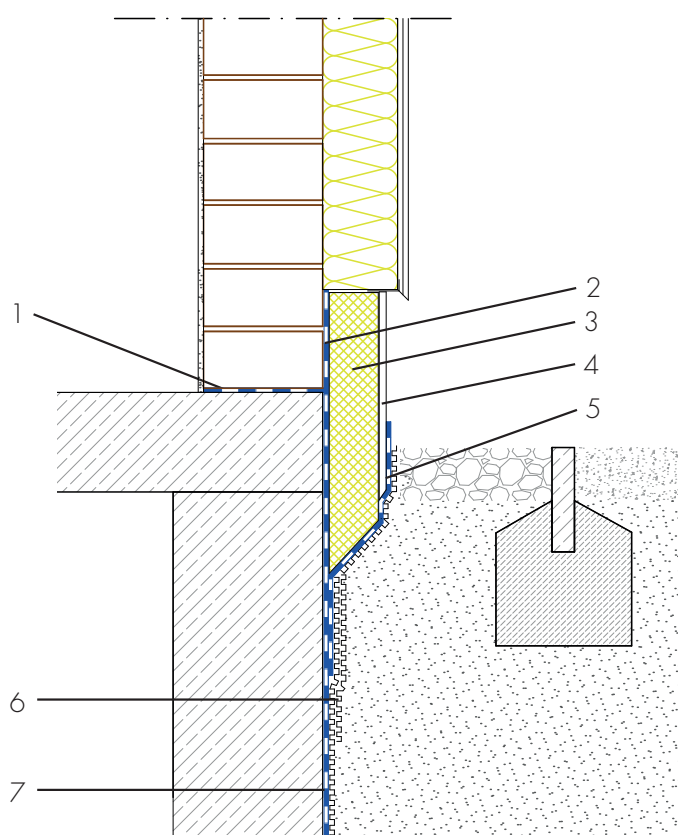


Rénovation d'étanchéité de soubassement, cave en béton avec protection antigel

Maçonnerie à simple paroi avec une isolation liée en système



- 1 Barrière horizontale sous les murs - existante - Protège contre les remontées d'eau capillaires
- 2 Etanchéité contre les éclaboussures d'eau à la base du mur - AQUAFIN-RB400 - Protection de l'enveloppe du bâtiment contre l'humidité et les substances étrangères
- 3 Protection de l'étanchéité - plaques de drainage et d'isolation - Protection de l'étanchéité contre les détériorations
- 4 Enduit de soubassement - ASOCRET-M30 - Protection de l'étanchéité contre la détérioration et confection optique au niveau du socle
- 5 Protection contre l'humidité - AQUAFIN-RB400 - Protection de l'enduit de soubassement contre les infiltrations d'eau
- 6 Protection de l'étanchéité - Isolation et protection des plaques de drainage - Protection de l'étanchéité contre les détériorations
- 7 Etanchéité en contact avec la terre - AQUAFIN-RB400 - Etanchéité en deux couches pour la protection de l'enveloppe du bâtiment contre l'humidité et l'eau