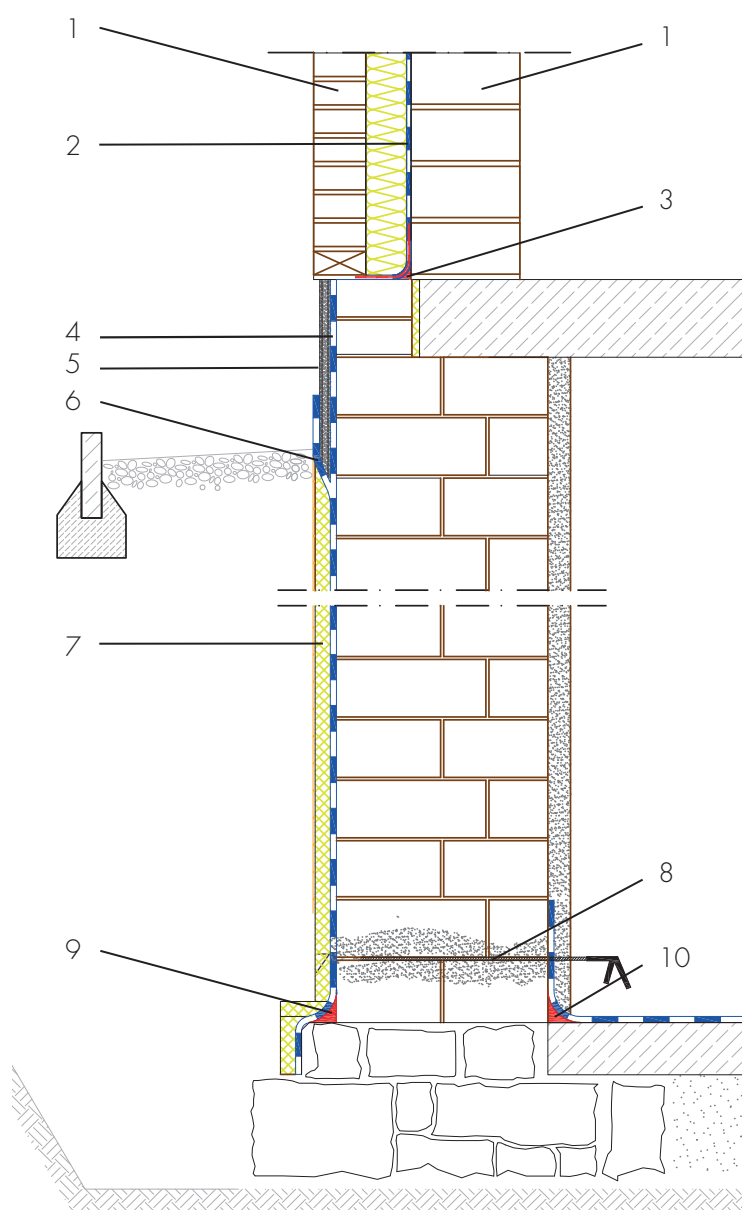


Rénovation étanchéité de cave, étanchéité extérieure, obturation des trous de forage intérieurs



- 1 Maçonnerie / briques de parement
- 2 Étanchéité de la maçonnerie - AQUAFIN-RB400 - Protection de l'enveloppe du bâtiment contre l'humidité et les matières étrangères
- 3 Gorge étanche rayon 4-6 cm - ASOCRET-M30 - Gorge étanche en mortier hydrofuge à la jonction mur-semelle ainsi que tous les coins intérieurs pour accueillir l'étanchéité du bâtiment
- 4 Étanchéité contre les éclaboussures d'eau à la base du mur - AQUAFIN-RB400 - Protection de l'enveloppe du bâtiment contre l'humidité et les substances étrangères
- 5 Enduit de soubassement - ASOCRET-M30 - Protection de l'étanchéité contre la détérioration et confection optique au niveau du socle
- 6 Protection contre l'humidité - AQUAFIN-RB400 - Protection de l'enduit de soubassement contre les infiltrations d'eau
- 7 Protection de l'étanchéité - plaques de drainage et d'isolation - Protection de l'étanchéité contre les détériorations
- 8 Barrière horizontale ultérieure - AQUAFIN-I380 ou AQUAFIN-F - Injection d'une barrière horizontale ultérieure afin d'empêcher des remontées capillaires d'humidité dans la maçonnerie
- 9 Gorge étanche rayon 4-6 cm - ASOCRET-M30 - Gorge étanche en mortier hydrofuge à la jonction mur-semelle ainsi que tous les coins intérieurs pour accueillir l'étanchéité du bâtiment
- 10 Gorge étanche de blocage - ASOCRET-M30 - Gorge de blocage et arrondi du coin intérieur