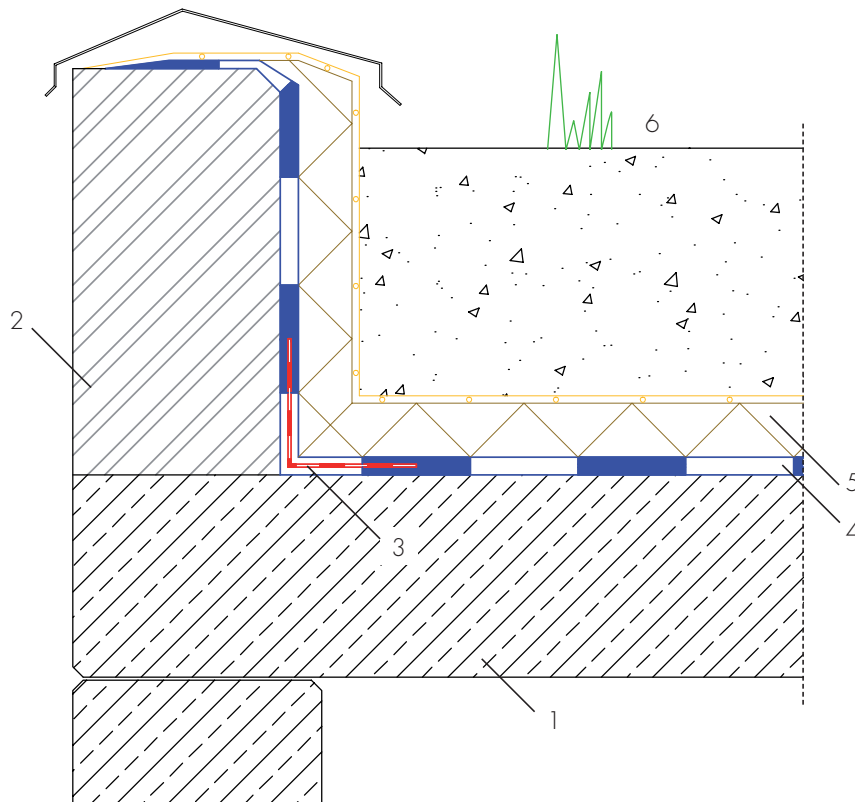


Etanchéité d'un acrotère sur dalle de garage souterrain



- 1 Dalle de béton armé
- 2 Acrotère
- 3 Mise en place de la Bande ASO-Dichtband-2000-S
- 4 Étanchéité avec AQUAFIN-RB400
- 5 Couche de protection et de drainage
- 6 Végétalisation