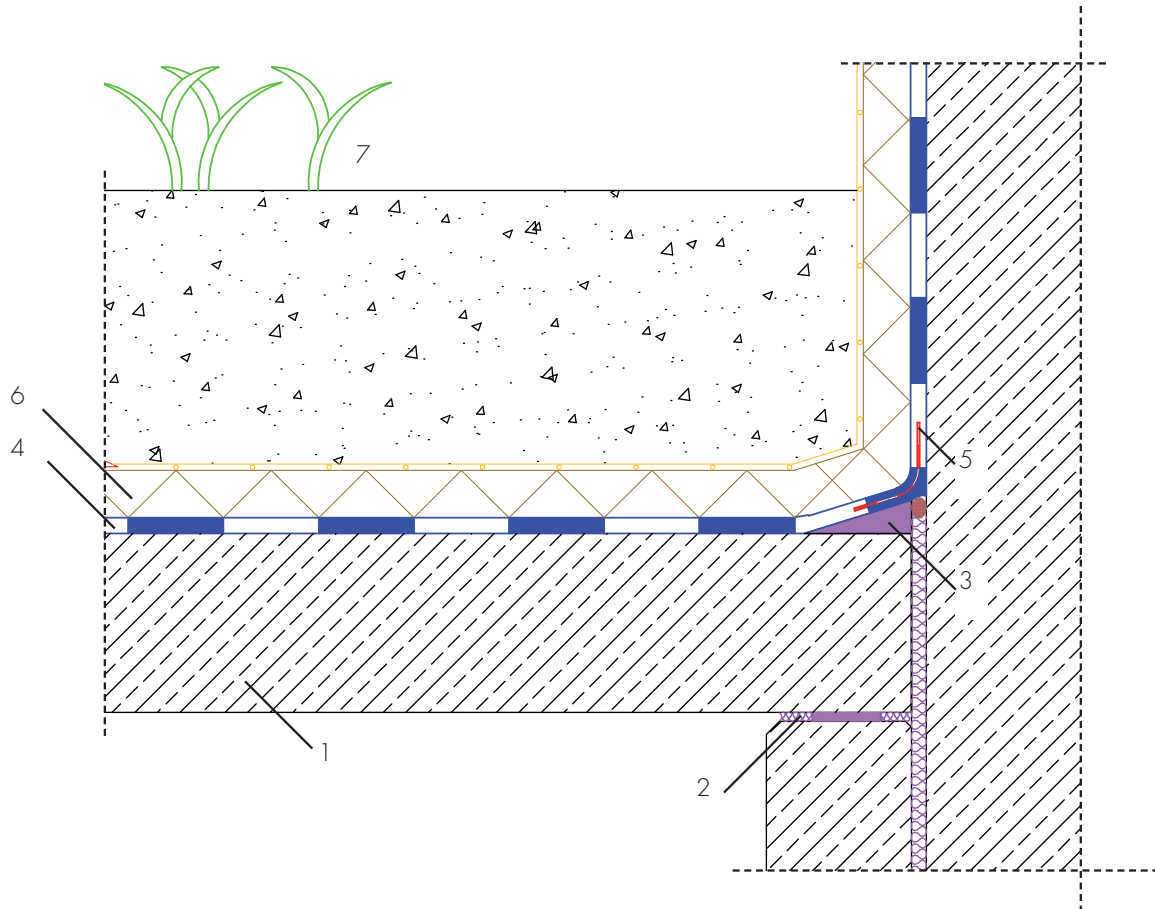


Etanchéité d'un raccord au mur sur dalle de garage souterrain, avec AQUAFIN®-RB400



- 1 Mur en béton armé / dalle
- 2 Joint de construction / joint horizontal
- 3 Mortier ASOCRET-M30
- 4 Etanchéité AQUAFIN-RB400
- 5 Mise en place de la Bande ASO-Dichtband-2000-S
- 6 Couche de protection et de drainage
- 7 Végétalisation