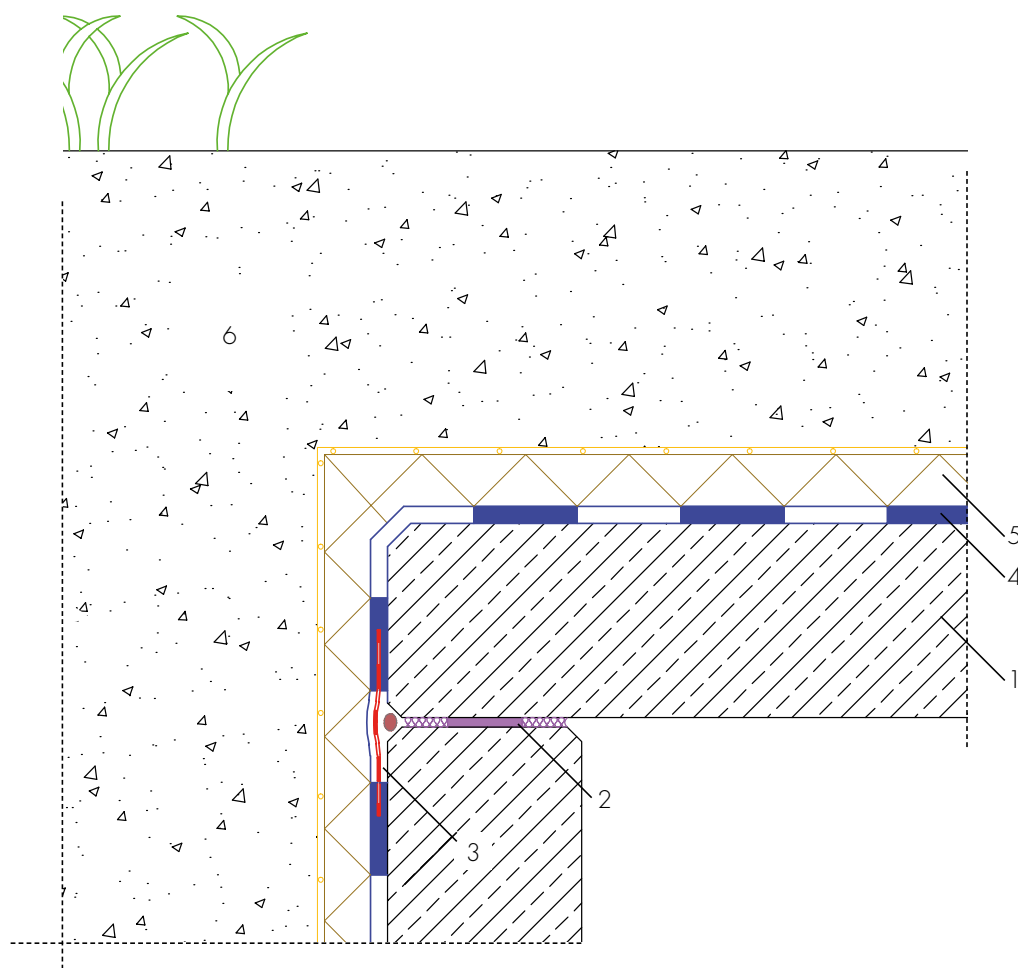


Schéma technique 1.70.2

Etanchéité d'un joint de construction / joint horizontal dans une dalle de garage souterrain avec AQUAFIN-RS300 ou AQUAFIN-2K/M-PLUS



- 1 Dalle / Mur en béton armé
- 2 Joint de construction / joint horizontal
- 3 Bande ASO-Dichtband-2000-S
- 4 Etanchéité AQUAFIN-RS300 ou AQUAFIN-2K/M-PLUS
- 5 Couche de protection et de drainage
- 6 Végétalisation