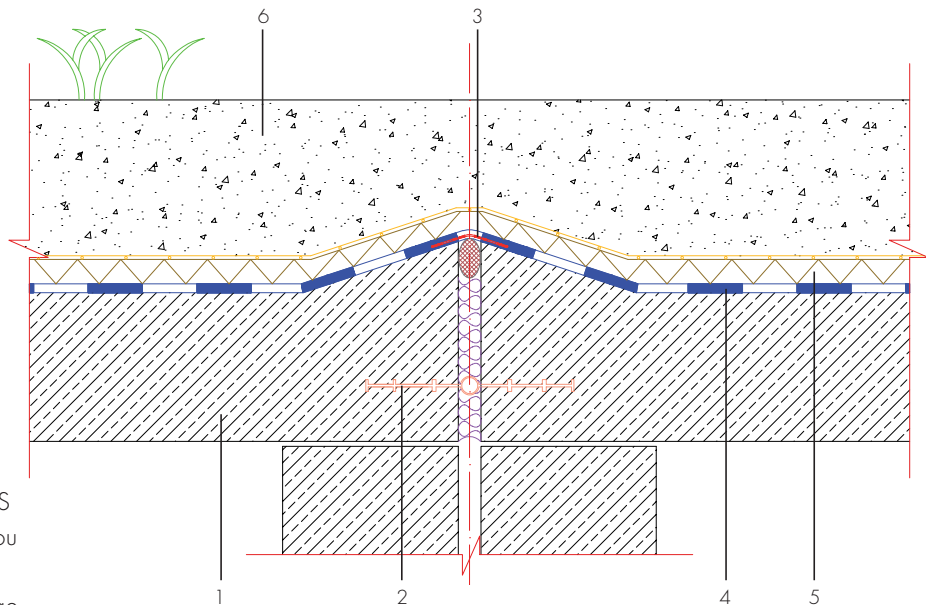


Etanchéité d'un joint de mouvement dans une dalle de garage souterrain, avec AQUAFIN®-2K/M-PLUS ou AQUAFIN®-RB400

1. Dalle de béton armé
2. Bande de joint
3. Mise en place de la Bande d'étanchéité ASO-Dichtband-2000-S
4. Etanchéité AQUAFIN-2K/M-PLUS ou AQUAFIN-RB400
5. Couche de protection et de drainage
6. Végétation extensive



1. Dalle de béton armé
2. Bande de joint
3. ASOCRET-M30, mortier de gorge et de réparation
4. Etanchéité AQUAFIN-2K/M-PLUS ou AQUAFIN-RB400
5. Mise en place de la Bande d'étanchéité ASO-Dichtband-2000-S
6. Couche de protection et de drainage
7. Végétation extensive

