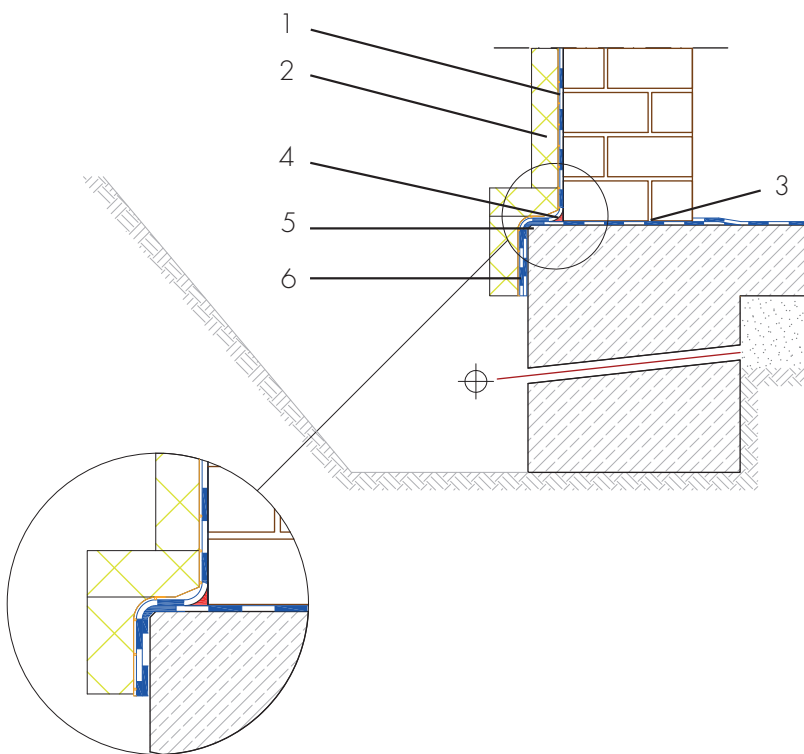


## Schéma technique 1.4.8

# Imperméabilisation du sous-sol d'un nouveau bâtiment, point de base, Dalle de sol en saillie



- 1 Etanchéité en contact avec la terre - AQUAFIN-RB400 - Etanchéité en deux couches pour la protection de l'enveloppe du bâtiment contre l'humidité et l'eau.
- 2 Protection de l'étanchéité - plaques de drainage et d'isolation - Protection de l'étanchéité contre les détériorations.
- 3 Barrière horizontale sous les murs - AQUAFIN-RB400 - Protège contre les remontées d'eau capillaires.
- 4 Gorge étanche rayon 4-6 cm - ASOCRET-M30 - Gorge étanche en mortier hydrofuge à la jonction mur-semelle ainsi que tous les coins intérieurs pour accueillir l'étanchéité du bâtiment.
- 5 Angle extérieur chanfreiné - chainfreinage de tous les angles extérieurs pour permettre l'étanchéité du bâtiment.
- 6 Etanchéité de la façade du socle - badigeon d'étanchéité minérale ou bitume - Etanchéité de la façade du socle / fondation pour garantir la transition vers les matériaux des murs.