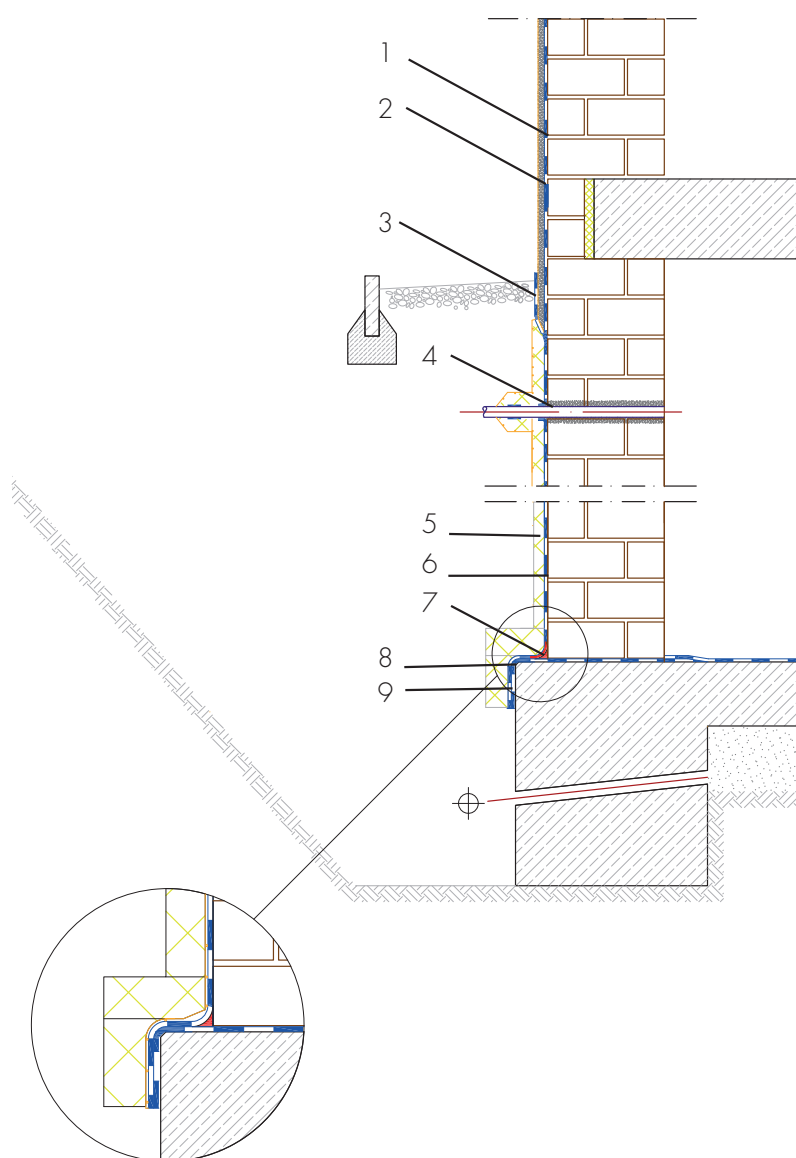


Etanchéité de cave nouvelle construction cave maçonnerie avec isolation périmétrique

Maçonnerie crépie simple paroi



- 1 Enduit de soubassement - ASOCRET-M30
- Protection de l'étanchéité contre la détérioration et confection optique au niveau du socle
- 2 Etanchéité contre les éclaboussures d'eau à la base du mur - AQUAFIN-RB400
- Protection de l'enveloppe du bâtiment contre l'humidité et les substances étrangères
- 3 Protection contre l'humidité - AQUAFIN-RB400 - Protection de l'enduit de soubassement contre les infiltrations d'eau
- 4 Etanchéité de conduit - ADF-Rohrmanschette (platine étanche) - Raccord complet du conduit à l'étanchéité du bâtiment
- 5 Protection de l'étanchéité - plaques de drainage et d'isolation - Protection de l'étanchéité contre les détériorations
- 6 Etanchéité en contact avec la terre - AQUAFIN-RB400 - Etanchéité en deux couches pour la protection de l'enveloppe du bâtiment contre l'humidité et l'eau
- 7 Gorge étanche rayon 4-6 cm - ASOCRET-M30 - Gorge étanche en mortier hydrofuge à la jonction mur-semelle ainsi que tous les coins intérieurs pour accueillir l'étanchéité du bâtiment
- 8 Angle extérieur chanfreiné - chanfreinage de tous les angles extérieurs pour permettre l'étanchéité du bâtiment
- 9 Etanchéité de la façade du socle - AQUAFIN-RB400 - Etanchéité de la façade du socle / fondation pour garantir la transition vers les matériaux des murs