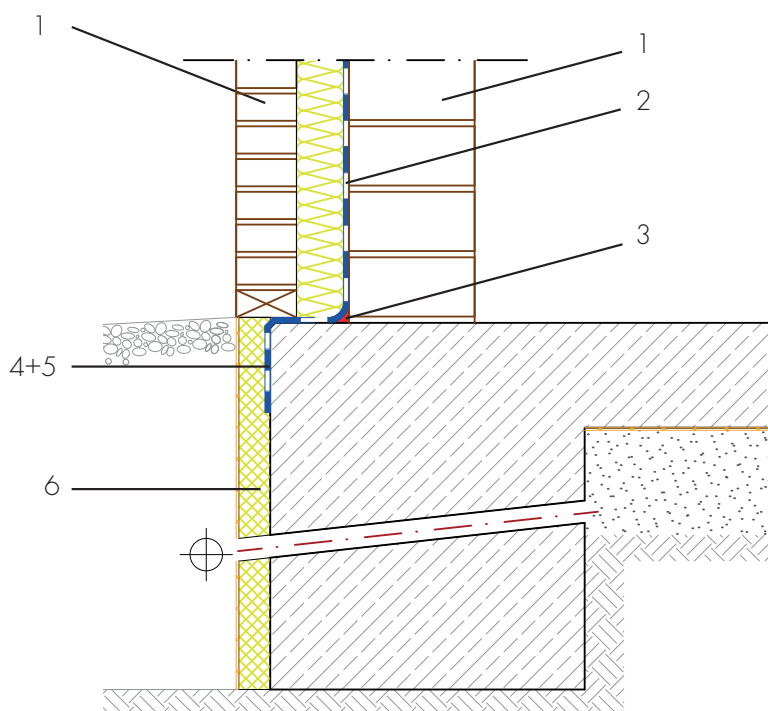


Etanchéité de soubassement de nouvelle construction sans cave

Maçonnerie à double paroi



- 1 Maçonnerie / briques de parement
- 2 Etanchéité contre les éclaboussures d'eau à la base du mur - AQUAFIN-RB400 - Protection de l'enveloppe du bâtiment contre l'humidité et les matières étrangères
- 3 Gorge étanche rayon 46 cm - ASOCRET-M30 - Gorge étanche en mortier hydrofuge à la jonction mur-semelle ainsi que tous les coins intérieurs pour accueillir l'étanchéité du bâtiment
- 4 Etanchéité en contact avec la terre - AQUAFIN-RB400 - Etanchéité en deux couches pour la protection de l'enveloppe du bâtiment contre l'humidité et l'eau
- 5 Etanchéité de la façade du socle - AQUAFIN-RB400 - Etanchéité de la façade du socle / fondation pour garantir la transition vers les matériaux des murs
- 6 Protection de l'étanchéité - plaques de drainage et d'isolation - Protection de l'étanchéité contre les détériorations