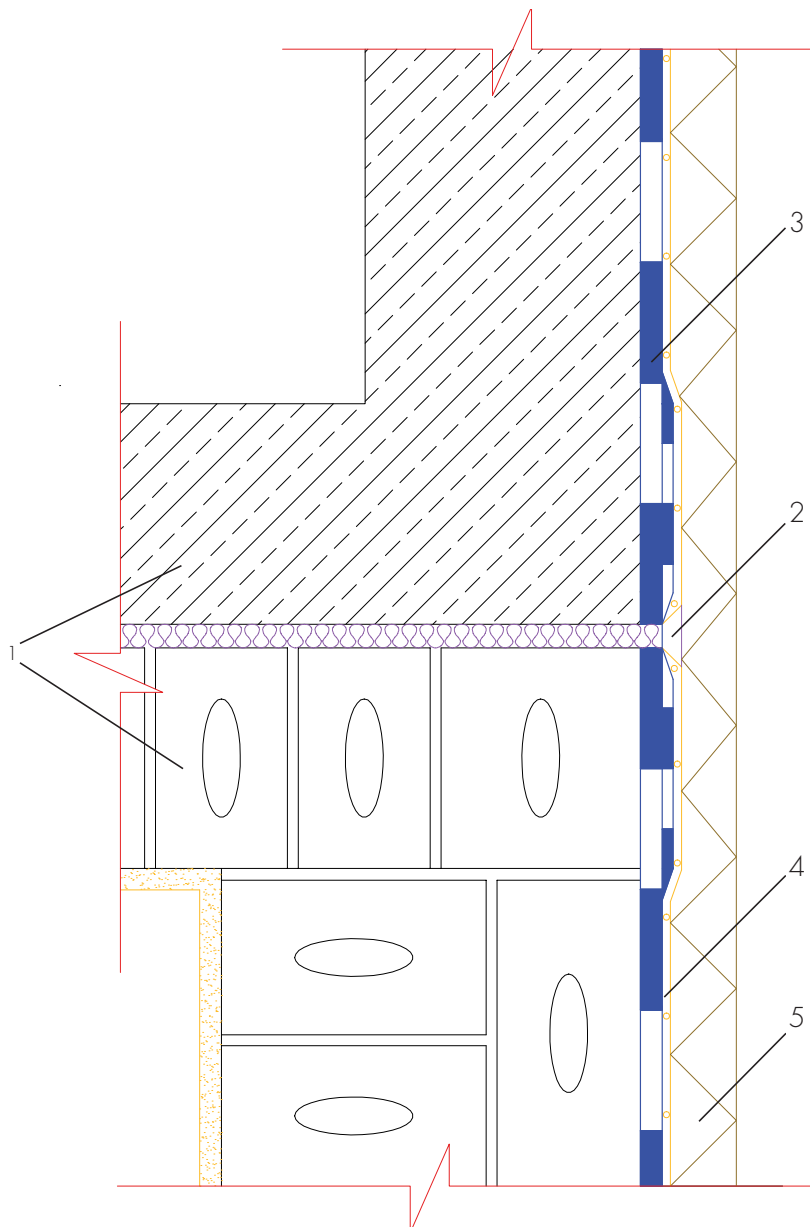


Étanchéité d'un joint de mouvement lors de radiers continus avec COMBIFLEX®- Système de revêtement épais



1. Maçonnerie ou béton armé
2. Étanchéité dans la zone de joint avec un badigeon flexible et une bande de joint SCHOMBURG adéquate (voir fiche technique)
3. Étanchéité avec COMBIFLEX-Système de revêtement épais
4. Filet de protection ASO-Systemvlies-02
5. Protection de l'étanchéité avec INA Schutz- & Drainement (INA-Élément de protection et de drainage)