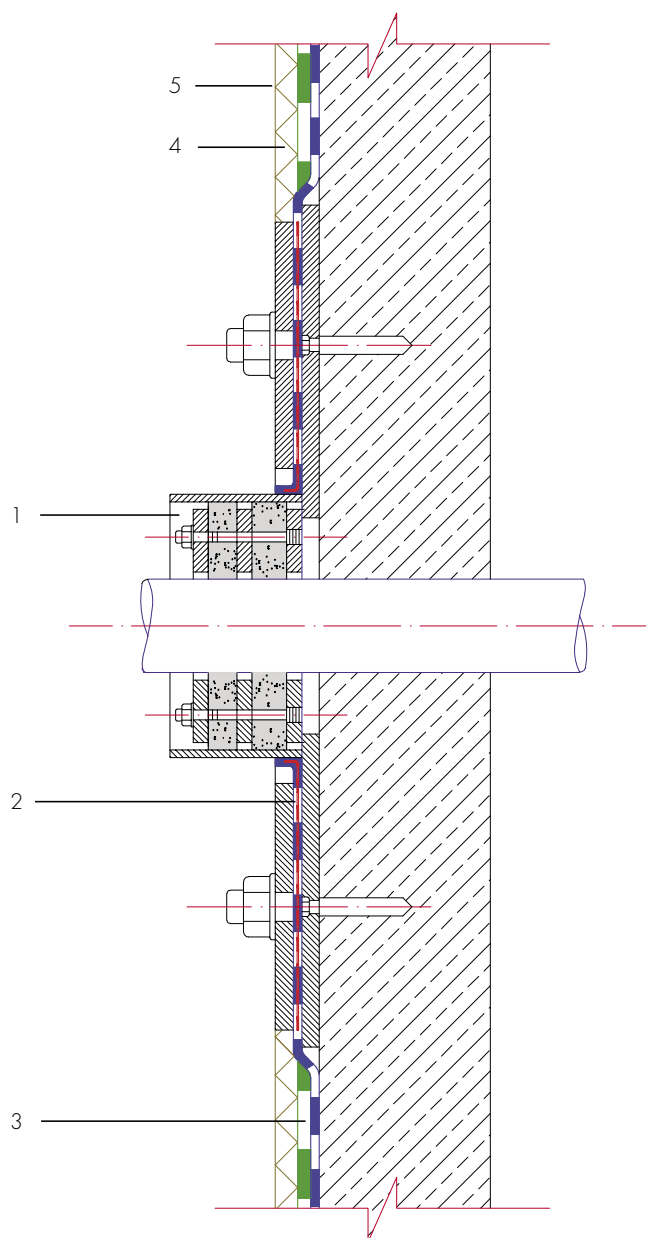


Étanchéité d'une pénétration de tuyau avec **COMBIFLEX®**- Système de revêtement épais

selon classe de sollicitation à l'eau W2.1-E



- 1 Pénétration de tuyau avec les flancs fixes et volants (Par exemple firme Doyma SARL & Ass.)
- 2 Étanchéité dans les flancs fixes avec AQUAFIN-RS300 resp. AQUAFIN-2K/M-PLUS et une bande étanche SCHOMBURG adéquate (voir fiche technique)
- 3 Étanchéité avec COMBIDIC- resp. COMBIFLEX-Système de revêtement épais
- 4 Filet de protection ASO-Systemvlies-02 avec l'étanchéité COMBIFLEX
- 5 Protection de l'étanchéité par des mesures appropriées