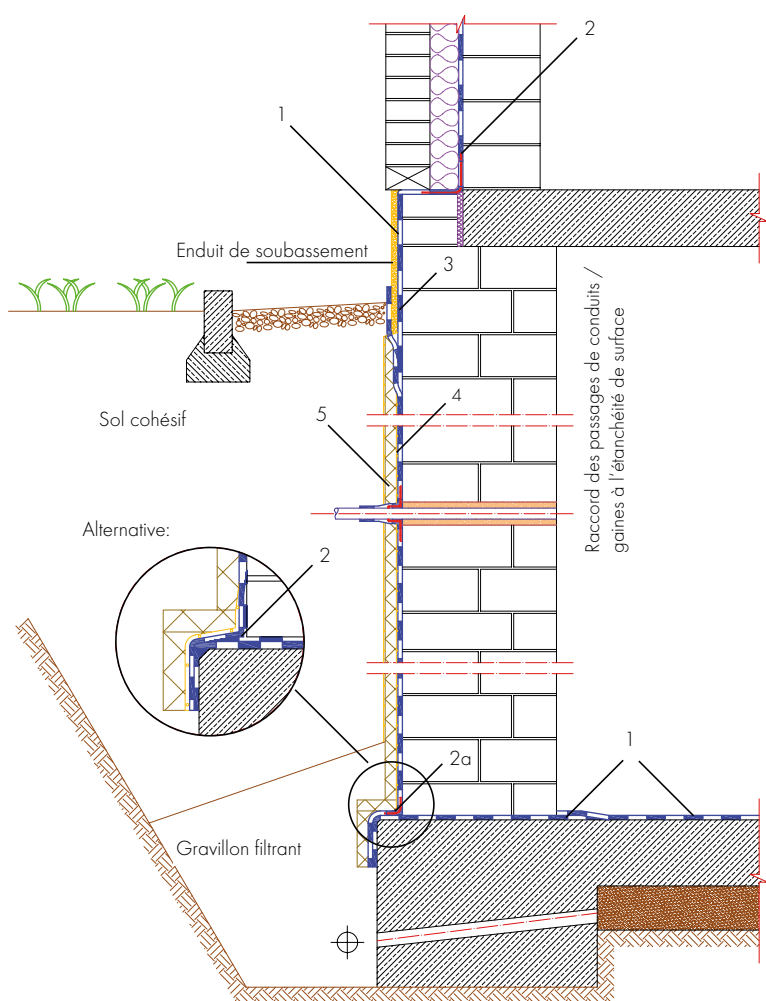


Etanchéité extérieure de sous-sol avec le revêtement épais **COMBIFLEX**[®]

selon la norme all. DIN 18533, classes d'exposition à l'eau W1.1-E, W1.2-E, W2.1-E et fiches WTA 4-6



1. Sur la dalle de sol et au niveau du soubassement, Etanchéité AQUAFIN-RS300 ou AQUAFIN-2K/M-PLUS (épaisseur de couche sèche = 2 mm)
2. Etanchéité de la gorge faite avec le Mortier ASOCRET-M30 (rayon 4-6 cm) avec un badigeon d'étanchéité flexible
3. Etanchéité avec le revêtement épais COMBIFLEX, si nécessaire en association avec l'armature ASO-Systemvlies
4. Protection de l'étanchéité

Alternative:

- 2a Etanchéité de la jonction sol / mur avec un badigeon d'étanchéité flexible et la bande d'étanchéité flexible SCHOMBURG adaptée (voir fiche technique) possible sur accord spécial.