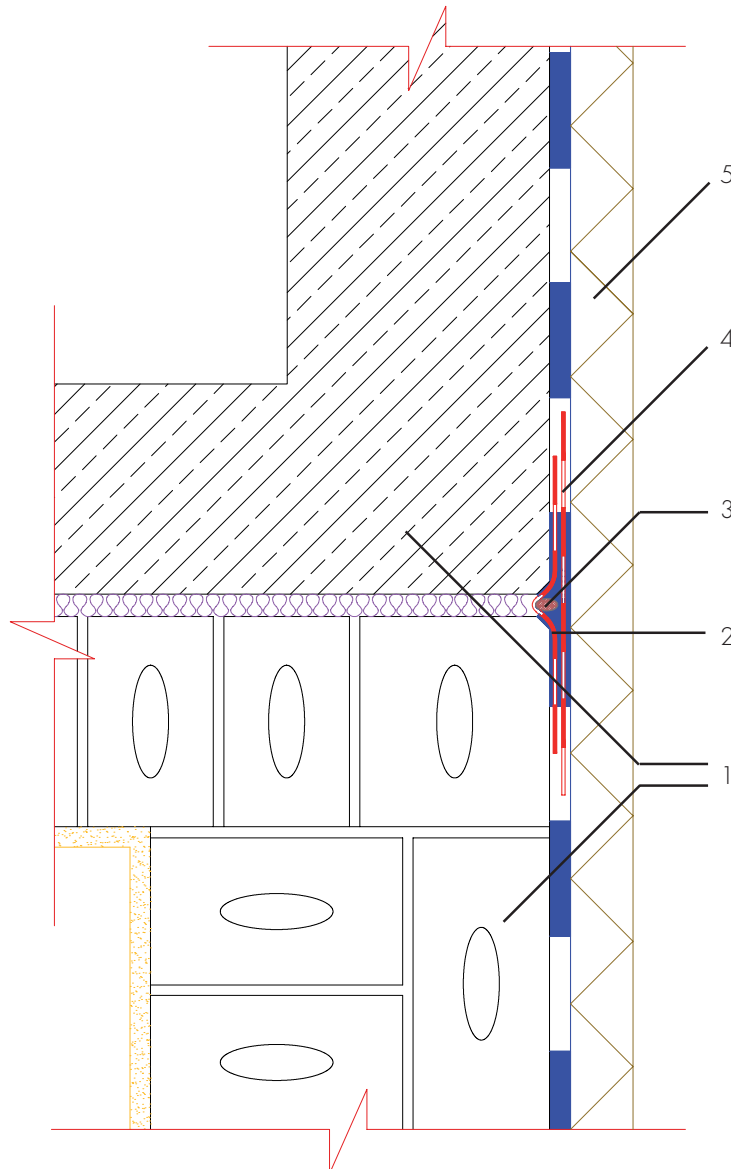


Étanchéité d'un joint de mouvement lors de radiers continus avec **AQUAFIN[®]-2K/M-PLUS** resp. **AQUAFIN-RB400**



- 1 Maçonnerie respectivement béton armé
- 2 Étanchéité avec AQUAFIN-2K/M-PLUS respectivement AQUAFIN-RB400 et intercalation d'ASO-Dichtband-2000-S
- 3 cordon de remplissage à cellule fermée adapté (par ex.: ASO-SR)
- 4 ASO-Dichtband-2000-S pour la protection du point 2
- 5 Protection de l'étanchéité par des mesures adaptées