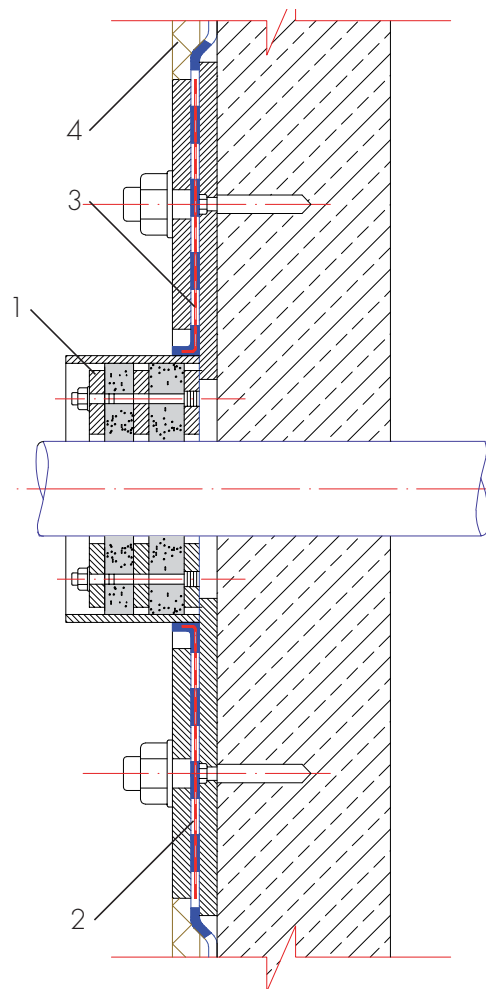


Étanchéité d'une pénétration de tuyau avec AQUAFIN®-2K/M

(Charge : eau d'infiltration en barrage)



1. Pénétration de tuyau avec des flancs fixes et libres
(Par ex. Fa. Doyma GmbH & Co.)
2. Étanchéité avec AQUAFIN-2K/M
3. Intercalation de l'ASO-Dichtmanschette-Wand (Adjuster) ou
ADF-Rohrmanschette
4. Protection de l'étanchéité avec par ex. INA Schutz- und
Drainagelement (Élément de protection et de drainage)