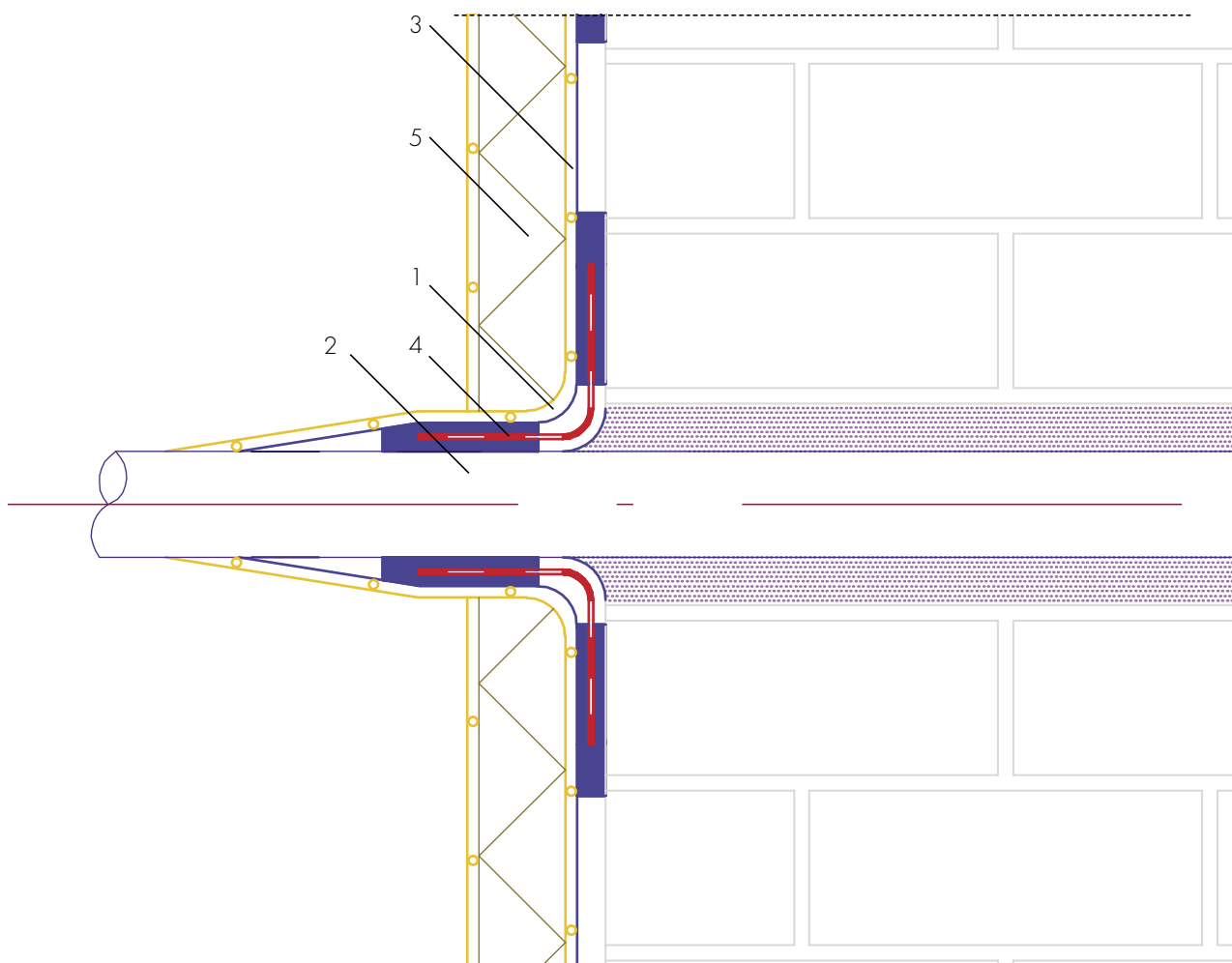


Étanchéité d'une pénétration de tuyau avec **AQUAFIN®-2K/M-PLUS / AQUAFIN®-RS300**



- 1 Cavet $R \geq 4$ cm à base d'ASOCRET-M30
- 2 Rendre rugueux et dégraisser (p.ex. avec de l'acétone) le percement de tuyau
- 3 Étanchéité avec AQUAFIN-2K/M-PLUS / AQUAFIN-RS300
- 4 Intercalation d'ASO-Dichtmanschette-Boden (ajuster) ou de l'ADF-Rohrmanschette
- 5 Protection de l'étanchéité par des mesures appropriées