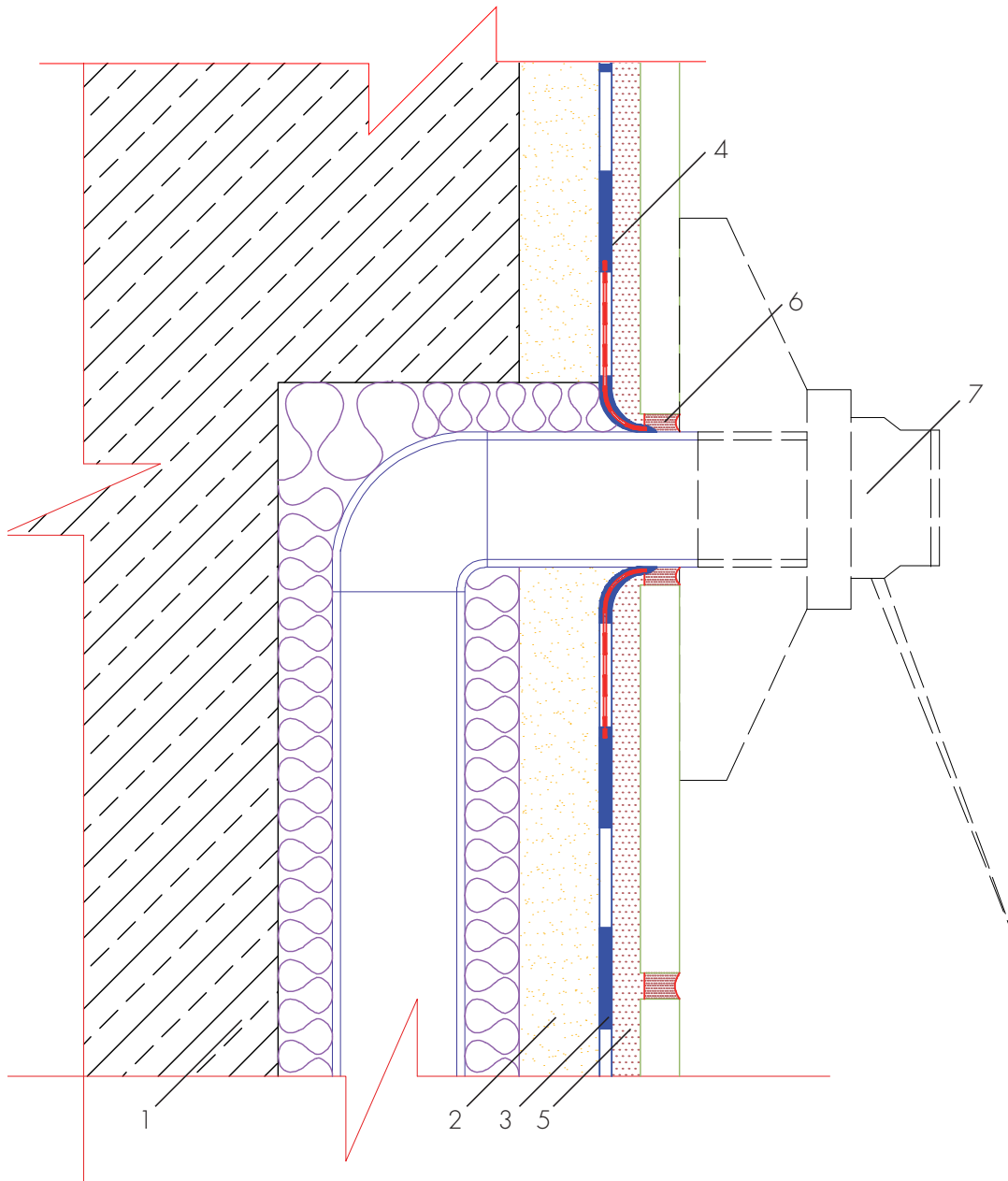


Andichtung an Rohrdurchführungen in Feuchträumen



- 1 Mauerwerk
- 2 Putz
- 3 Abdichtung mit SANIFLEX, AQUAFIN-2K/M-PLUS
bzw. AQUAFIN-RS300
- 4 Einlage von ASO-Dichtmanschette-Wand
- 5 Systemfliesenkleber MONOFLEX-XL
- 6 Versiegelung mit ESCOSIL-2000
- 7 Rosette