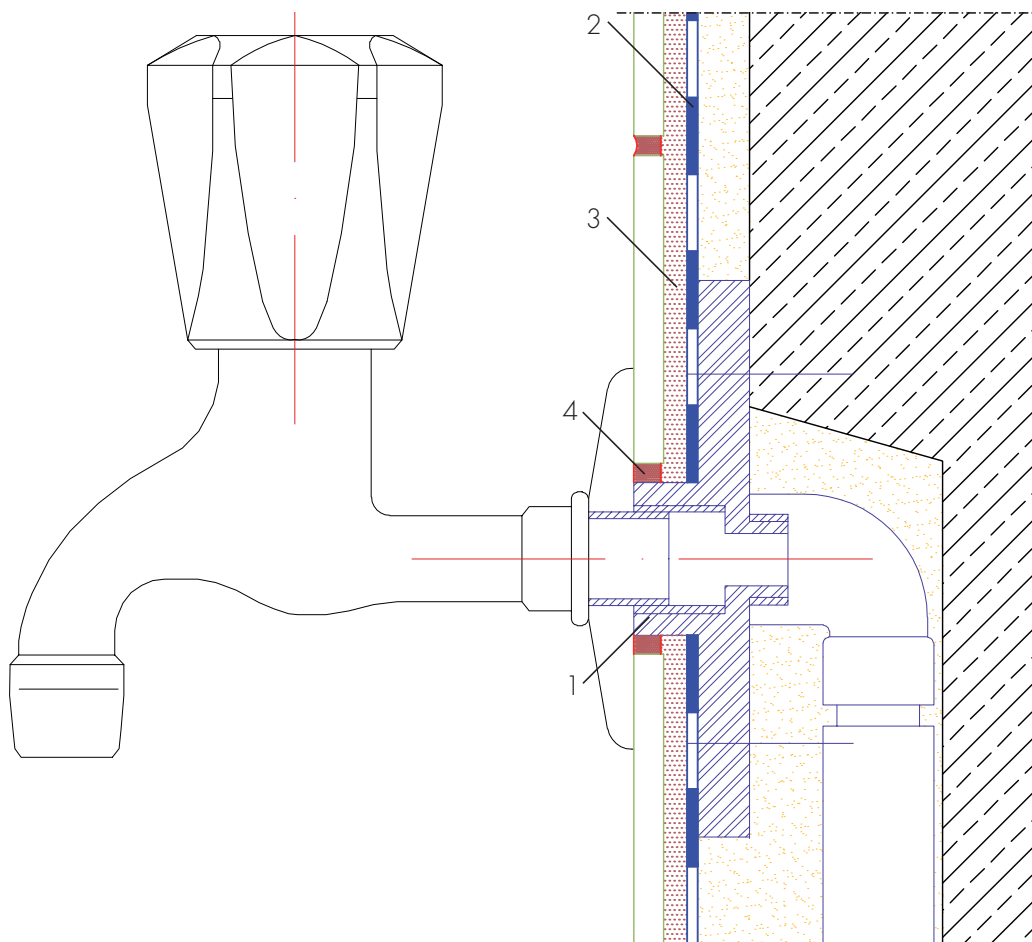


Abdichtung einer Durchdringung Massivbauweise



- 1 Rohrdurchführung mit Dichtflansch
- 2 Abdichtung SANIFLEX bzw. AQUAFIN-2K/M-PLUS, AQUAFIN-RS300, AQUAFIN-1K-PREMIUM und Einlage von ASO-Dichtmanschette-Wand
- 3 Fliesenkleber MONOFLEX-XL, LIGHTFLEX
- 4 Versiegelung ESCOSIL-2000