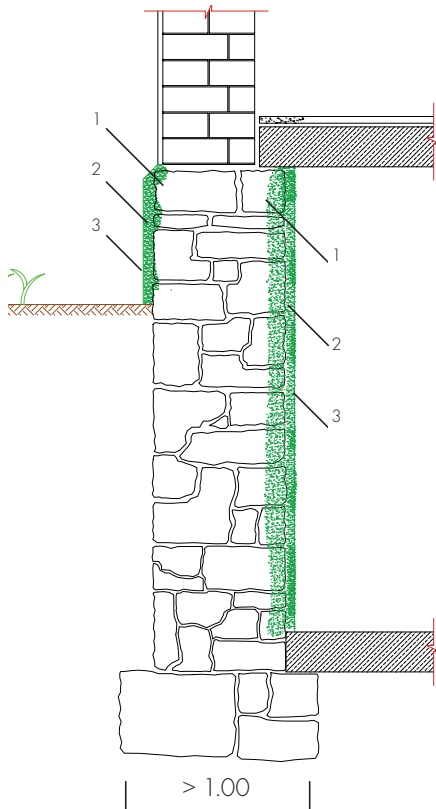
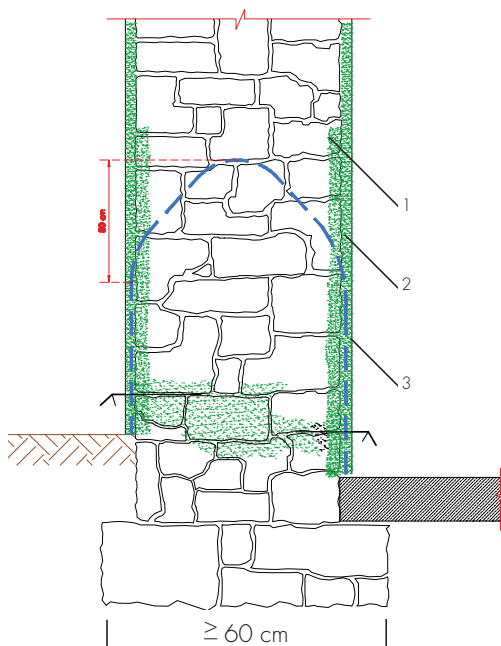


Mauerwerkstrockenlegung mit Sanierputz bei geringem Feuchtigkeitsanfall



1. Salzbehandlung mit ESCO-FLUAT
2. halbdeckender Spritzbewurf aus THERMOPAL-SP
3. Sanierputz THERMOPAL-SR24 bzw. THERMOPAL-SR44

Sanierung großer Mauerwerksquerschnitte bei aufsteigender Feuchtigkeit



Sanierung bis mindestens 80 cm über Feuchtigkeitsanfall bzw. erkennbaren Salzbefall durchführen.

1. Salzbehandlung mit ESCO-FLUAT
2. halbdeckender Spritzbewurf aus THERMOPAL-SP
3. Sanierputz THERMOPAL-SR24 bzw. THERMOPAL-SR44