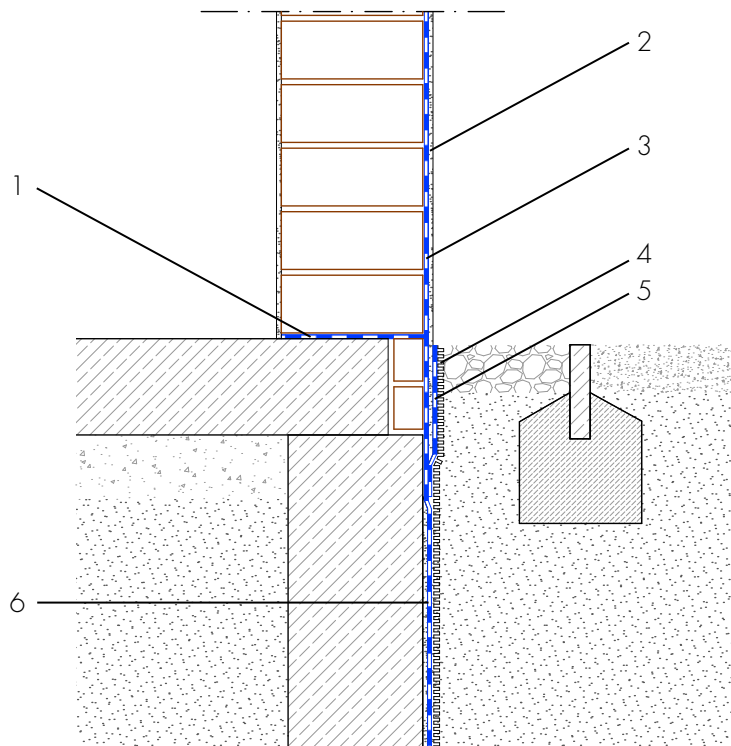


Sockelabdichtung Sanierung, Betonkeller und Sockel mit Sanierputz

Einschaliges Mauerwerk verputzt



- 1 Horizontalsperre unter Wänden
- vorhanden - Schutz vor kapillar aufsteigendem Wasser
- 2 Sockelputz - ASOCRET-M30 - Schutz der Abdichtung vor Beschädigungen und optische Gestaltung des Sockelbereiches
- 3 Abdichtung Spritzwasser am Wandsockel - AQUAFIN-RB400
- Schutz der Gebäudehülle vor Feuchtigkeit und Fremdstoffen
- 4 Schutz der Abdichtung - Dämm-Schutz- und Drainplatten - Schützt die Abdichtung vor Beschädigungen
- 5 Feuchtigkeitsschutz - AQUAFIN-RB400
- Schutz des Sockelputzes vor Hinterwanderung durch Wasser
- 6 Erdberührte Bauwerksabdichtung - AQUAFIN-RB400 - Zweilagige Abdichtung zum Schutz der Gebäudehülle vor anfallender Feuchtigkeit und Wasser