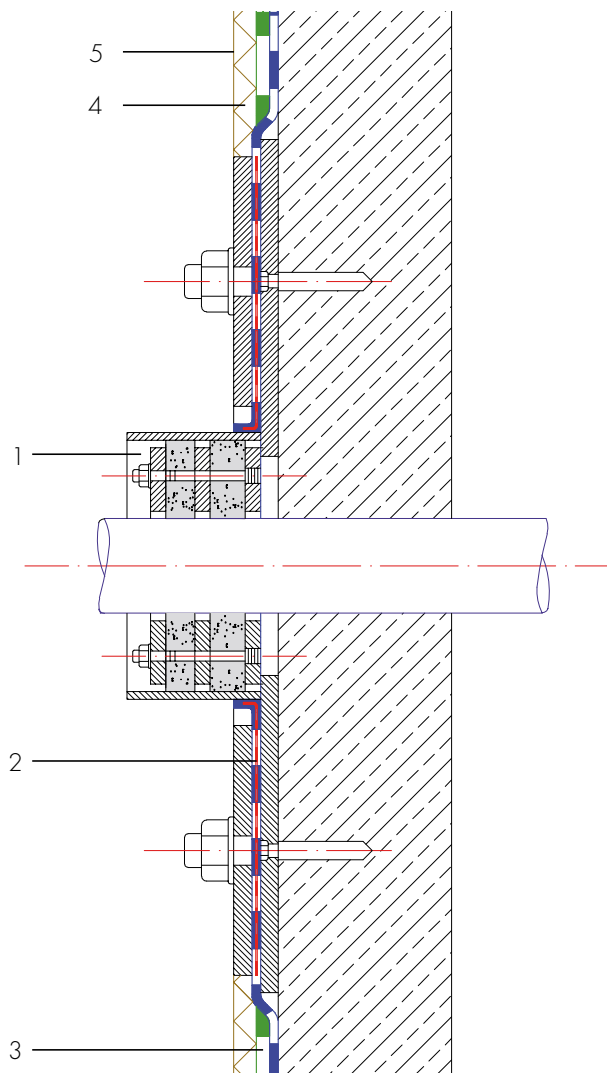


# Abdichtung einer Rohrdurchdringung mit **COMBIDIC®- bzw. COMBIFLEX®-** **Dickbeschichtungssystem**

gemäß Wassereinwirkungsklasse W2.1-E



- 1 Rohrdurchführung mit Los- und Festflansch (z. B. Fa. Doyma GmbH & Co. KG)
- 2 Abdichtung auf Festflansch mit AQUAFIN-RS300 bzw. AQUAFIN-2K/M-PLUS und einem geeigneten SCHOMBURG-Dichtband (s. Technisches Merkblatt)
- 3 Abdichtung COMBIDIC- bzw. COMBIFLEX-Dickbeschichtungssystem
- 4 Auflage ASO-Systemvlies-02 bei COMBIFLEX-Abdichtung
- 5 Schutz der Abdichtung durch geeignete Maßnahmen