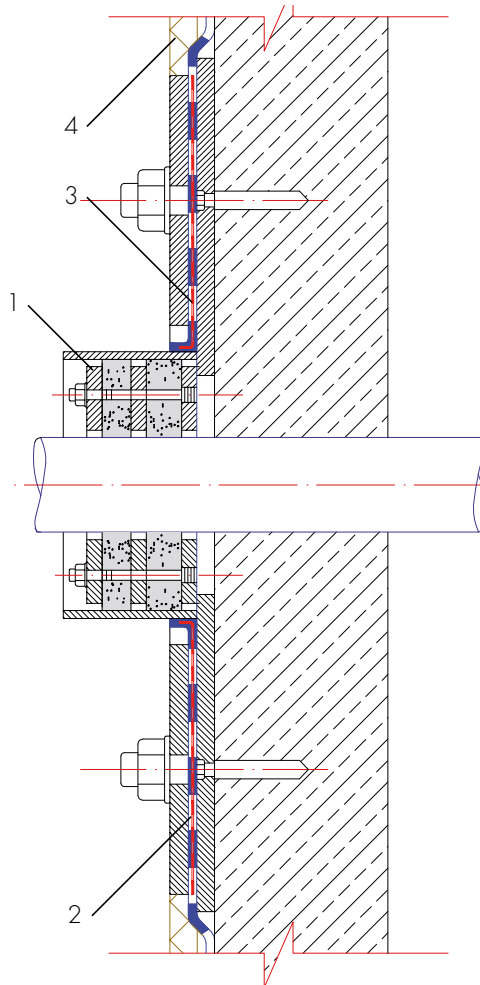


## **Abdichtung einer Rohrdurchführung mit AQUAFIN<sup>®</sup>-2K/M-PLUS bzw. AQUAFIN<sup>®</sup>-RS300** gemäß WTA-Merkblatt



- 1 Rohrdurchführung mit Los- und Festflansch  
(z. B. Fa. Doyma GmbH & Co)
- 2 Abdichtung AQUAFIN-2K/M-PLUS bzw. AQUAFIN-RS300
- 3 Einlage ASO-Dichtmanschette-Wand (anpassen) oder  
ADF-Rohrmanschette
- 4 Schutz der Abdichtung durch geeignete Maßnahmen