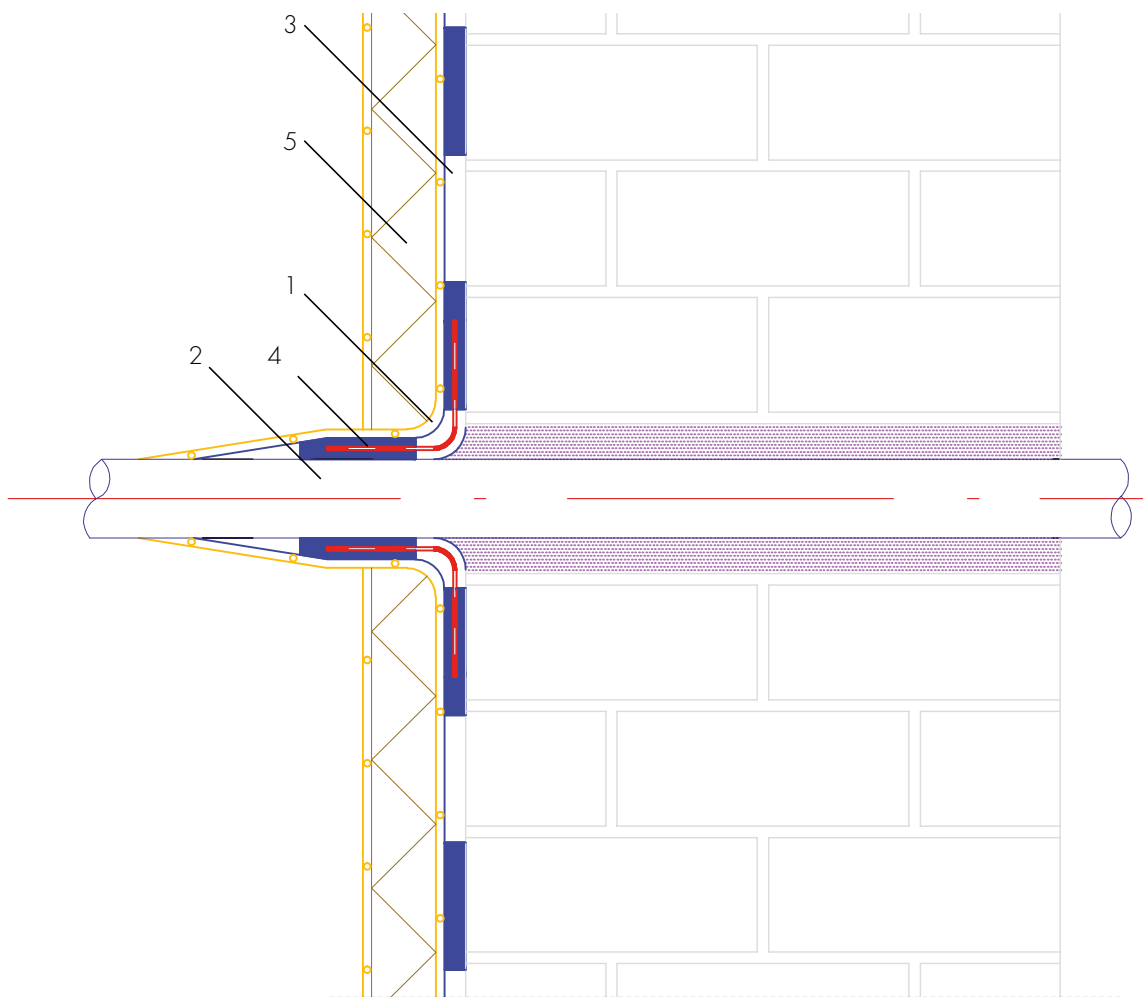


## Abdichtung einer Rohrdurchführung mit **AQUAFIN®-2K/M-PLUS bzw. AQUAFIN®-RS300** gemäß DIN 18533 Wassereinwirkungsklasse W1.1-E und W1.2-E bzw. WTA-Merkblatt 4-6



- 1 Hohlkehle  $R \geq 4$  cm ASOCRET-M30
- 2 Rohrdurchführung aufrauen und entfetten (z. B. mit Aceton)
- 3 Abdichtung AQUAFIN-2K/M-PLUS bzw. AQUAFIN-RS300
- 4 Einlage ASO-Dichtmanschette-Boden (anpassen) oder ADF-Rohrmanschette
- 5 Schutz der Abdichtung durch geeignete Maßnahmen