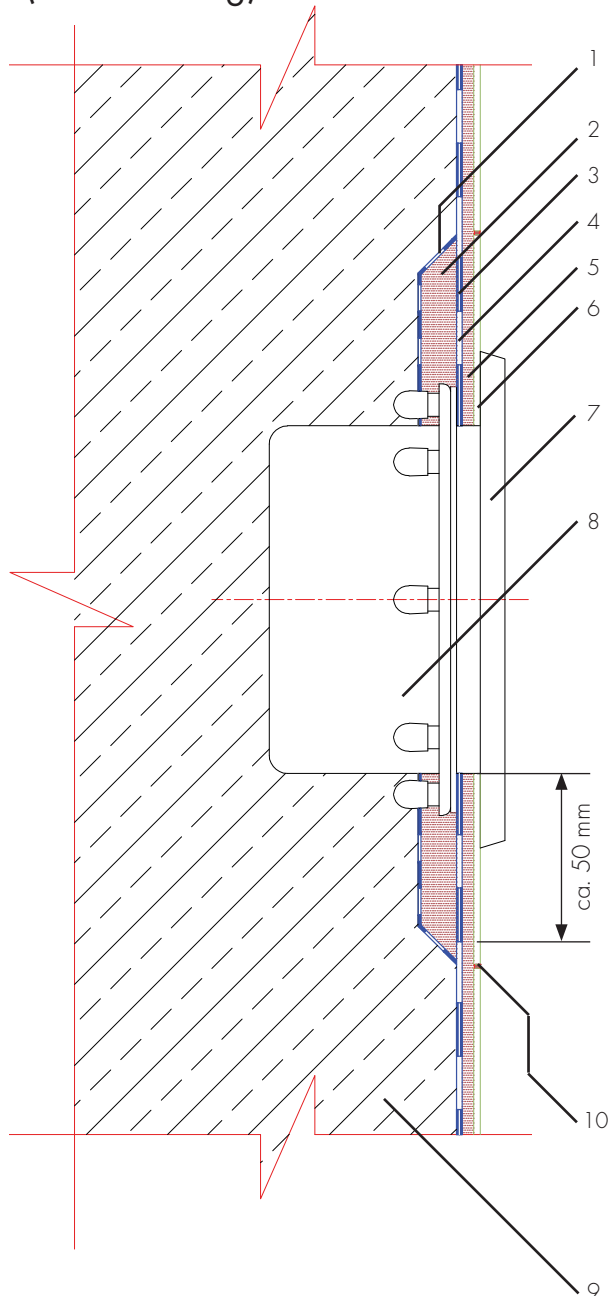


Eindichtung von Unterwasserscheinwerfern mit Verspachtelung (Sonderlösung)



		Badewasser nach DIN 19643
1	Grundierung ASODUR-SG3-thix	
2	Verspachtelung mit ASOFLEX-SDM, ca. 20-30 mm dick und umlaufend 50 mm breit	
3	Am Folgetag die ASO-Dichtmanschette mit ASOFLEX-SDM einbetten. An den Seiten austretendes ASOFLEX-SDM mit Quarzsand 0,5-1,0 mm absanden.	
4	Verbundabdichtung	AQUAFIN-RS300, in diesem Arbeitsgang die Dichtmanschette komplett beschichten/überarbeiten.
5	Dünnbettmörtel	UNIFIX-S3
6	Fliese	
7	Blende	
8	Scheinwerfergehäuse	primern mit INDU-Primer-IN
9	Betonbecken	
10	Verfugung	HF05-Brillanfuge