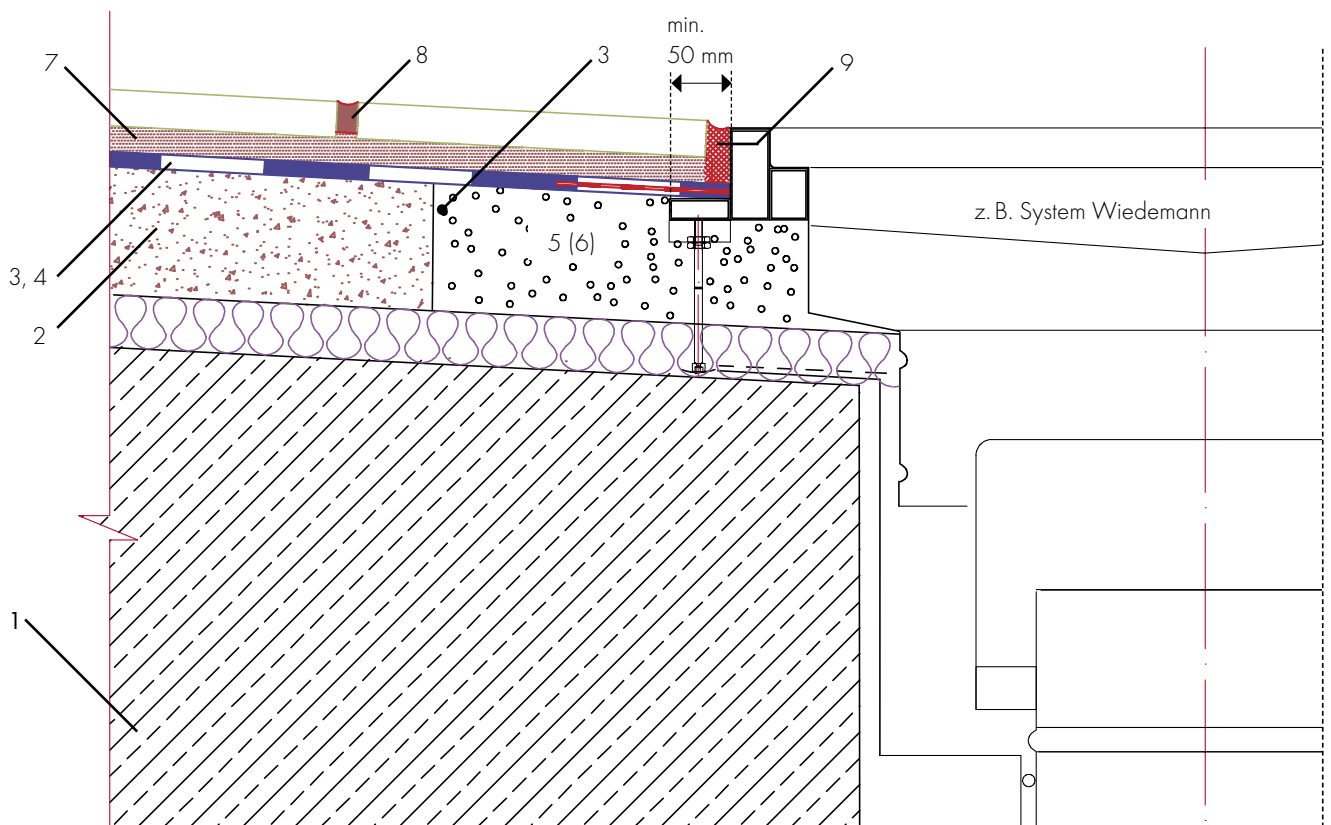


Küchenabdichtung, Anschluss an Bodenrinnen – Estrich auf Dämmung –

Beanspruchungsklasse C

Wassereinwirkungsklasse W3-I



- 1 Betondecke
- 2 Zementestrich aus ASO-EZ2 oder ASO-EZ2-PLUS auf Dämmung und vorhandene Bahnenabdichtung auf Betondecke
- 3 Estrich grundiert mit ASODUR-SG3-thix oder ASODUR-SG3-superfast, Flansch mit INDU-Primer-N grundiert
- 4 Abdichtung mit ASOFLEX-AKB-Boden, Einlage aus einem Zuschnitt ASO-Dichtband-2000-S-Breitware
- 5 Verguss mit ASOCRET-VK 100
Alternativ:
6 Verfüllung mit Epoxidharzmörtel ASODUR-EMB, Estrich mit ASODUR-SG3-thix oder ASODUR-SG3-superfast grundieren
- 7 Fliesenverklebung mit ASODUR-EK98-Boden bzw. ASODUR-DESIGN
- 8 Verfugung mit ASODUR-EK98-Boden bzw. ASODUR-DESIGN
- 9 Versiegelung mit ASODUR-EP/FM