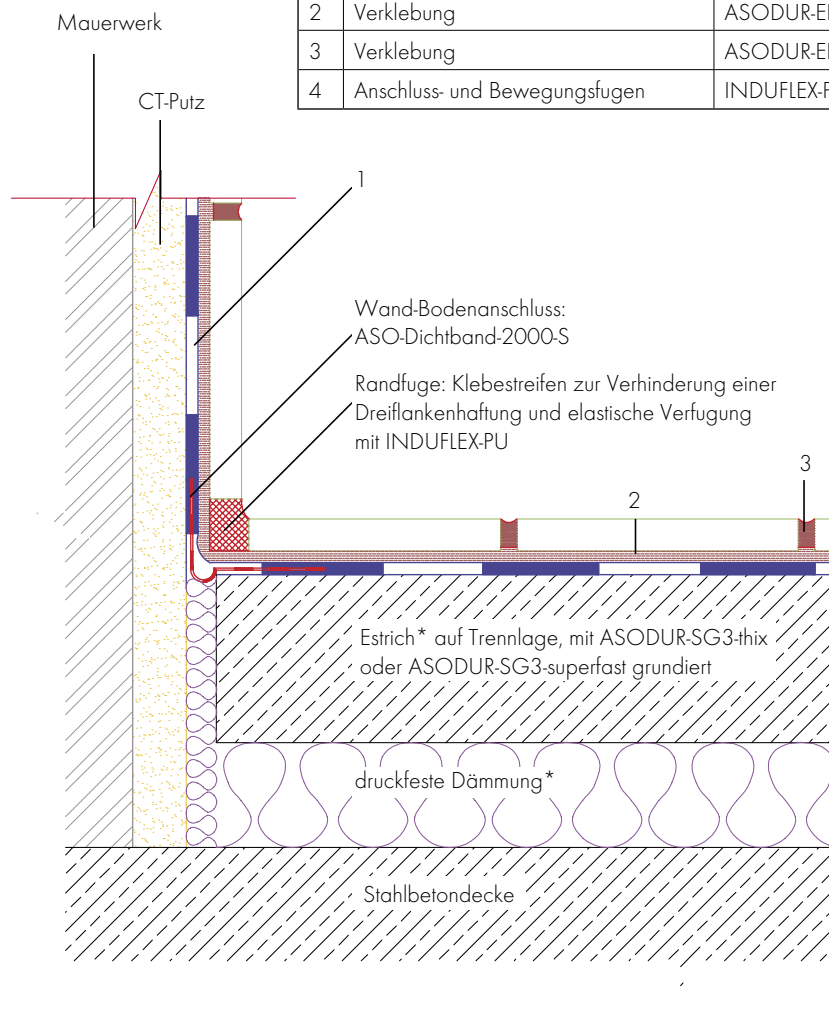


Abdichtung in Feuchträumen

Beanspruchungsklasse C

Wassereinwirkungsklassen W2-I und W3-I

| | | |
|---|--|--|
| | Beanspruchungsklasse C Wassereinwirkungsklasse W3-I | z. B. Großküche, Labor, Molkerei |
| 0 | Grundieren | ASODUR-SG3-thix oder ASODUR-SG3-superfast |
| 1 | Abdichtung | ASOFLEX-AKB |
| 2 | Verklebung | ASODUR-EK98 / ASODUR-DESIGN |
| 3 | Verklebung | ASODUR-EK98 / ASODUR-DESIGN |
| 4 | Anschluss- und Bewegungsfugen | INDUFLEX-PU |



* Mit, für den jeweiligen Lastfall, geeigneter Druckbelastbarkeit bzw. Zusammendrückbarkeit