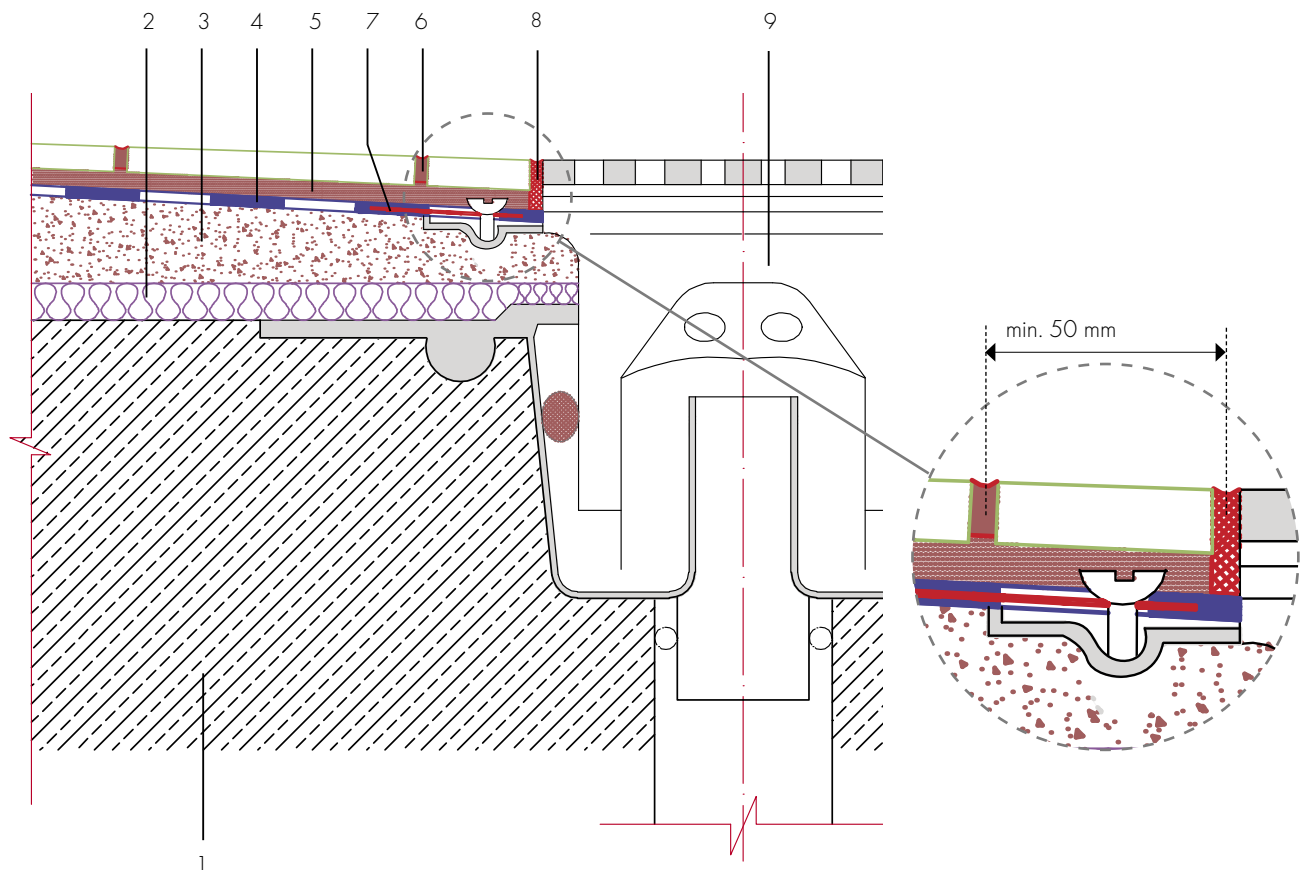


Abdichtung von Bodeneinläufen in Feuchträumen mit ASOFLEX-AKB

Beanspruchungsklasse C

Wassereinwirkungsklassen W2-I bis W3-I



- 1 Stahlbetondecke
- 2 Dämmung mit für den jeweiligen Lastfall geeigneter Druckbelastbarkeit bzw. Zusammendrückbarkeit
- 3 Zementestrich
- 4 Abdichtung ASOFLEX-AKB-Boden mit INDU-Primer-N im Flanschbereich und ASODUR-SG3-thix oder ASODUR-SG3-superfast auf den Zementestrich grundieren
- 5 Fliesenkleber ASODUR-EK98/ASODUR-DESIGN
- 6 Fugenfüllung ASODUR-EK98/ASODUR-DESIGN
- 7 Einlage ASO-Dichtmanschette-Boden
- 8 Fuge: ASODUR-EP/FM
- 9 Dünnbetteinlauf (z.B. Fa. Passavant)