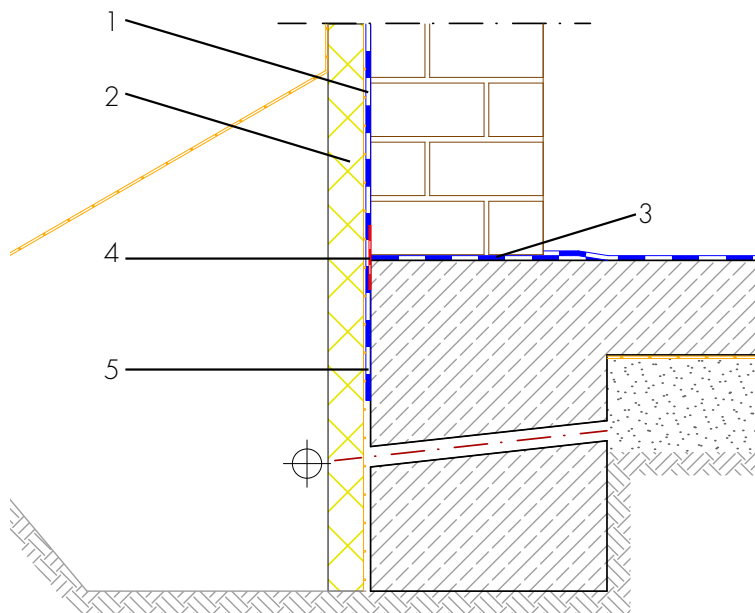


Kellerabdichtung Neubau, Fußpunkt, bündige Bodenplatte

Einschaliges Mauerwerk



- 1 Erdberührte Bauwerksabdichtung - AQUAFIN-RB400 - Zweilagige Abdichtung zum Schutz der Gebäudehülle vor anfallender Feuchtigkeit und Wasser
- 2 Schutz der Abdichtung - Dämm- Schutz- und Drainplatten - Schützt die Abdichtung vor Beschädigungen
- 3 Horizontalsperre unter Wänden - AQUAFIN-RB400 - Schutz vor kapillar aufsteigendem Wasser
- 4 Übergang auf Bauteil aus Beton - ASO-Verstärkungseinlage - Verstärkung der Abdichtung im Übergangsbereich Mauerwerk auf Beton
- 5 Abdichtung Stirnseite Bodenplatte - AQUAFIN-RB400 - Abdichtung der Stirnseite der Bodenplatte / Fundamente um den Übergang auf den Wandbildner abzusichern