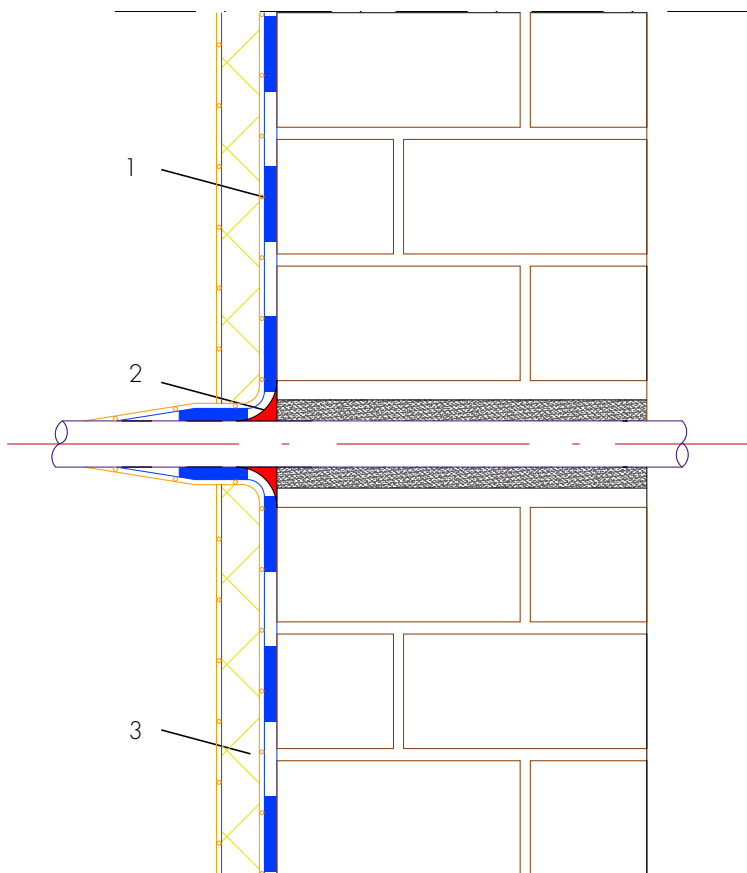


## Durchdringung Neubau Wand, einschalige Bauweise



- 1 Erdberührte Bauwerksabdichtung  
- AQUAFIN-RB400 - Zweilagige  
Abdichtung zum Schutz der  
Gebäudehülle vor anfallender  
Feuchtigkeit und Wasser
- 2 Ausrundung des Anschlusses  
Durchdringung durch Dichtungskehle  
- ASOCRET-M30 - Ausrunden der  
Innenecke um die Abdichtung sicher auf  
die Durchdringung zu führen
- 3 Schutz der Abdichtung - Dämm-  
Schutz- und Drainplatten - Schützt die  
Abdichtung vor Beschädigungen