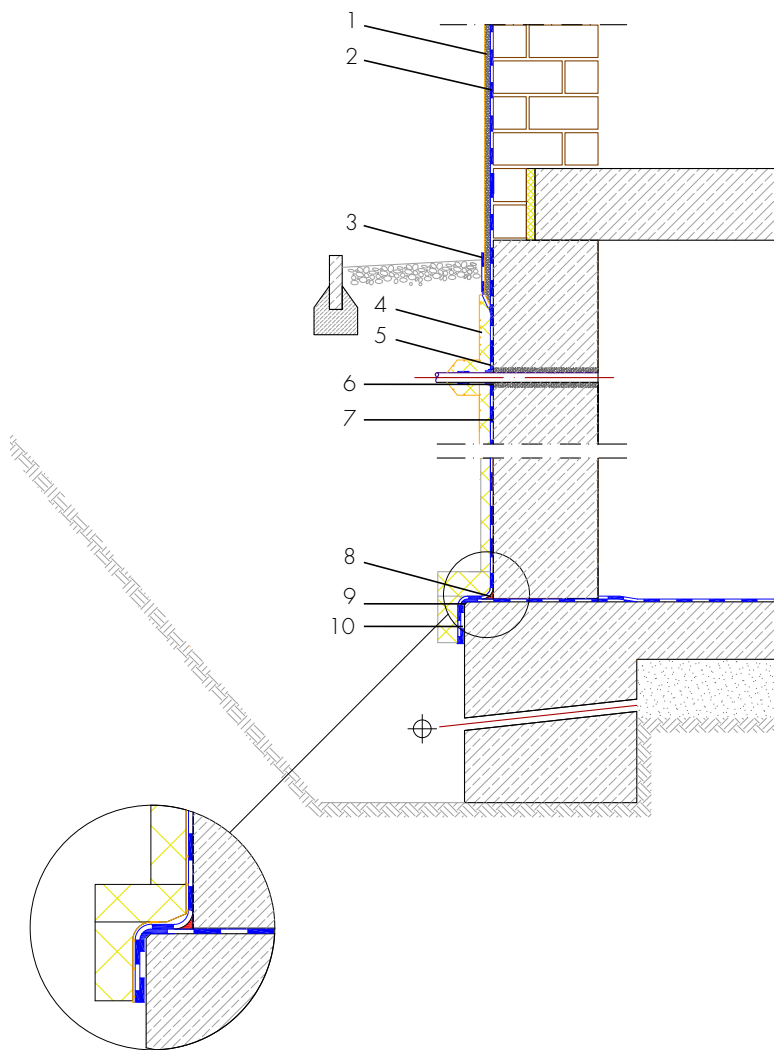


Kellerabdichtung Neubau, Betonkeller mit Perimeterdämmung

Einschaliges Mauerwerk verputzt



- 1 Sockelputz - ASOCRET-M30 - Schutz der Abdichtung vor Beschädigungen und optische Gestaltung des Sockelbereiches
- 2 Abdichtung Spritzwasser am Wandsockel - AQUAFIN-RB400 - Schutz der Gebäudehülle vor Feuchtigkeit und Fremdstoffen
- Optional:
ASO-Dichtbandtechnik-Verstärkung der Abdichtung im Übergang Mauerwerk auf Beton
- 3 Feuchtigkeitsschutz - AQUAFIN-RB400 - Schutz des Sockelputzes vor Hinterwanderung durch Wasser
- 4 Schutz der Abdichtung - Dämm- Schutz- und Drainplatten - Schützt die Abdichtung vor Beschädigungen
- 5 Abdichten der Durchdringung - ADF-Rohrmanschette - Lückenloser Anschluss der Durchdringung an die Bauwerksabdichtung
- 6 Alternative: Ausrundung des Anschlusses Durchdringung durch Dichtungskehle - ASOCRET-M30 - Ausrunden der Innenecke um die Abdichtung sicher auf die Durchdringung zu führen
- 7 Erdberührte Bauwerksabdichtung - AQUAFIN-RB400 - Zweilagige Abdichtung zum Schutz der Gebäudehülle vor anfallender Feuchtigkeit und Wasser
- 8 Dichtungskehle Radius 4-6 cm - ASOCRET-M30 - Dichtungskehle im Wand-Sohlenübergang sowie sämtlichen Innenecken aus wasserabweisendem Mörtel zur Aufnahme der Bauwerksabdichtung
- 9 Außenecke gefast - Fasen sämtlicher Außenecken zur Aufnahme der Bauwerksabdichtung
- 10 Abdichtung der Stirnseite der WU-Bodenplatte mind. 15 cm von Oberkante herab