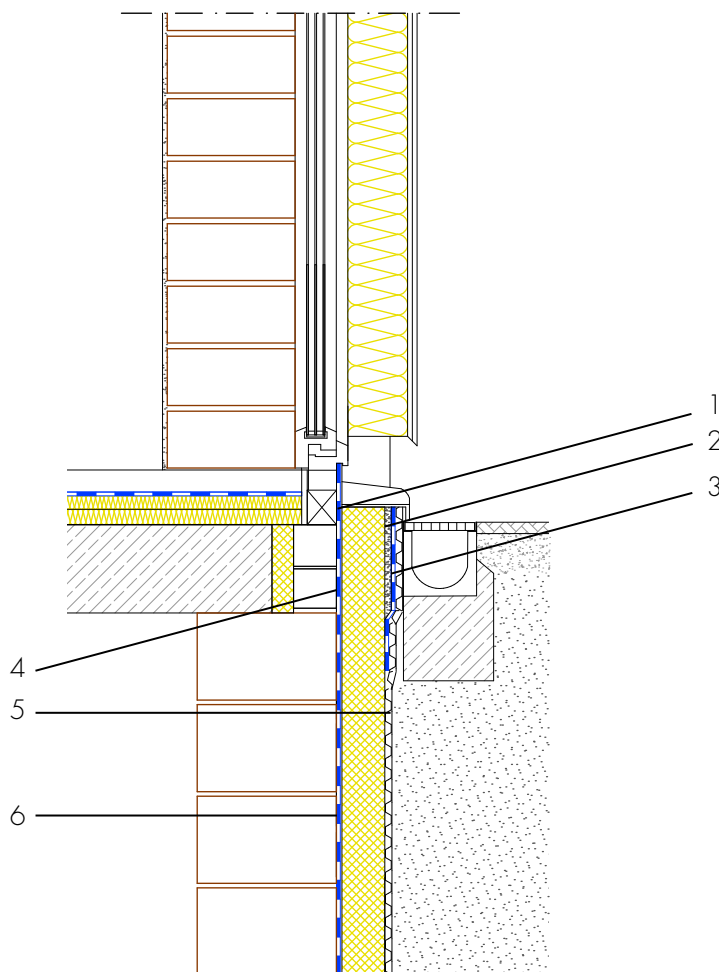


Bodentiefes Element, gemauerter Keller mit Perimeterdämmung

Einschaliges Mauerwerk mit Wärmedämmverbundsystem



- 1 Anbindung Bodentiefes Element - ASO-Dichtband-2000-Sanitär/ ASO-Anschlussdichtband - Anschluss des bodentiefen Elementes durch ein Dichtband mit selbstklebendem Streifen an die Bauwerksabdichtung
- 2 Sockelputz - ASOCRET-M30 - Schutz der Abdichtung vor Beschädigungen und optische Gestaltung des Sockelbereiches
- 3 Feuchtigkeitsschutz - AQUAFIN-RB400 - Schutz des Sockelputzes vor Hinterwanderung durch Wasser
- 4 Abdichtung Spritzwasser am Wandsockel - AQUAFIN-RB400 - Schutz der Gebäudehülle vor Feuchtigkeit und Fremdstoffen
- 5 Schutz der Abdichtung - Dämm-Schutz- und Drainplatten - Schützt die Abdichtung vor Beschädigungen
- 6 Erdberührte Bauwerksabdichtung - AQUAFIN-RB400 - Zweilagige Abdichtung zum Schutz der Gebäudehülle vor anfallender Feuchtigkeit und Wasser