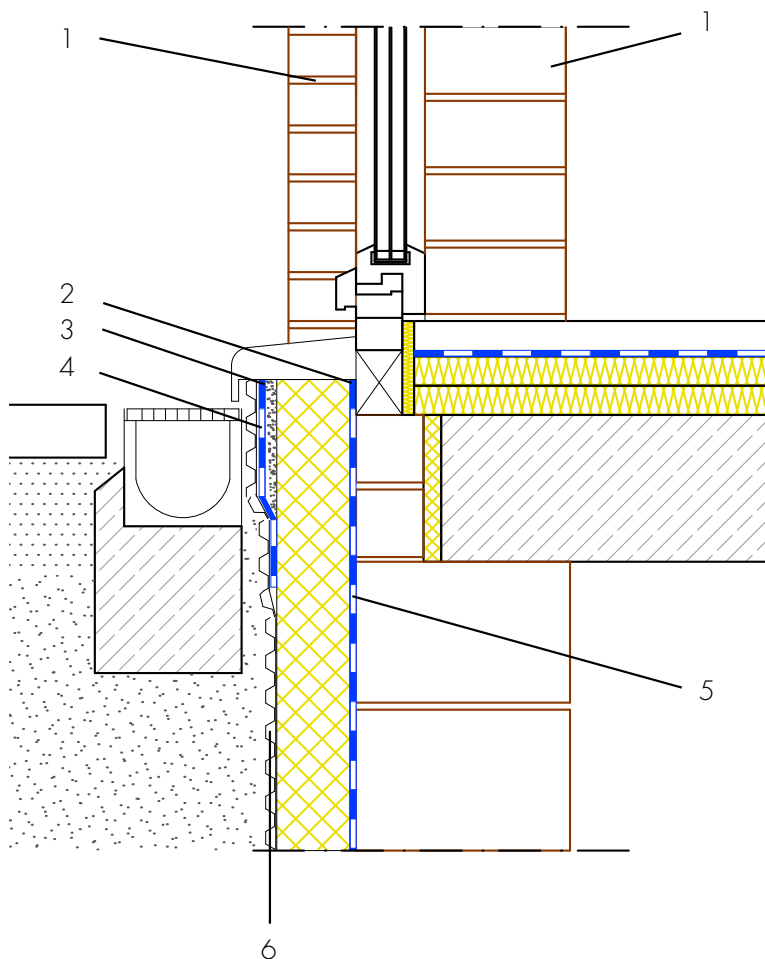


Bodentiefes Element

zweischaliges Mauerwerk



- 1 Hintermauerwerk/Vormauerschale
- 2 Anbindung Bodentiefes Element - ASO-Dichtband-2000-Sanitär/ ASO-Anschlussdichtband - Anschluss des bodentiefen Elementes durch ein Dichtband mit selbstklebendem Streifen an die Bauwerksabdichtung
- 3 Sockelputz - ASOCRET-M30 - Schutz der Abdichtung vor Beschädigungen und optische Gestaltung des Sockelbereiches
- 4 Feuchtigkeitsschutz - AQUAFIN-RB400 - Schutz des Sockelputzes vor Hinterwanderung durch Wasser
- 5 Erdberührte Bauwerksabdichtung - AQUAFIN-RB400 - Zweilagige Abdichtung zum Schutz der Gebäudehülle vor anfallender Feuchtigkeit und Wasser
- 6 Schutz der Abdichtung - Dämm- Schutz- und Drainplatten - Schützt die Abdichtung vor Beschädigungen