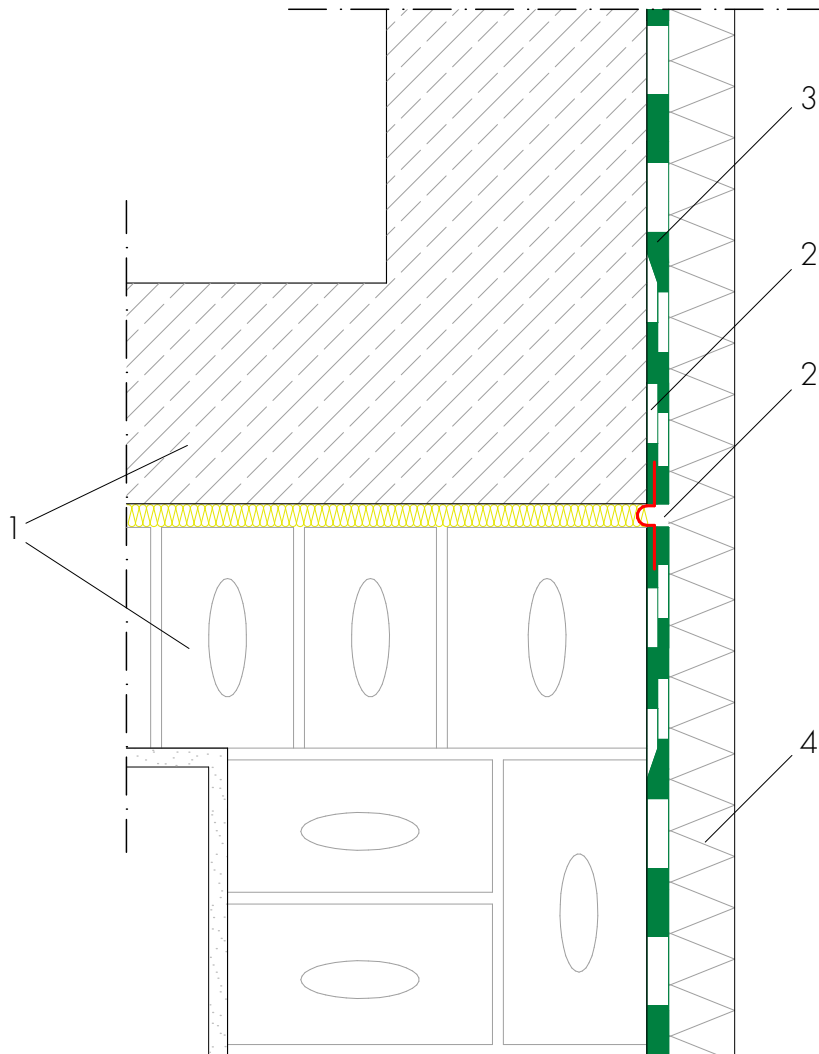


Abdichtung einer Bewegungsfuge bei durchgehender Bodenplatte.



- 1 Mauerwerk bzw. Stahlbeton
- 2 Abdichtung im Fugenbereich mit AQUAFIN-RB400 und ADF-Dehnfugenband
- 3 Bauwerksabdichtung mit AQUAFIN-RB400. Alternativ mit COMBIDIC-Dickbeschichtungen
- 4 Schutz der Abdichtung durch geeignete Maßnahmen.