



Mineralische Dichtungsschlämmen in der Bauwerksabdichtung

Zuverlässiger Schutz gegen eindringendes Wasser.
Starre und flexible mineralische Abdichtungen für
einen sicheren Baufortschritt.

Sicher die Lösung.





Mineralische Dichtungsschlämmen

Sichere Lösungen für die Bauwerksabdichtung

Seit über 50 Jahren steht der Name AQUAFIN für sicheres Abdichten. Mineralische Dichtungsschlämmen von SCHOMBURG sind die perfekte Lösung für alltägliche und besondere Herausforderungen am Bau.

Die schnelle Hybrid-Abdichtung AQUAFIN-RB400 sichert durch eine reaktive Trocknung den Baufortschritt auch bei widrigen klimatischen Bedingungen. Die neue flexible Dichtungsschlämme AQUAFIN-2K/M-PLUS ist eine Neuentwicklung auf Basis jahrelanger Erfahrungen und steht für zuverlässige und erprobte Sicherheit mit ausgezeichneten Verarbeitungseigenschaften. Die starre Dichtungsschlämme AQUAFIN-1K ist genau die richtige Wahl, wenn eine Vordichtung gefordert ist oder kein rissgefährdeter Untergrund besteht. Alle drei Dichtungsschlämmen sowie deren Einsatzbereiche stellen wir Ihnen im Folgenden vor.

INHALT

- 3 AQUAFIN-RB400
Schnelle mineralische Bauwerksabdichtung
- 4 AQUAFIN-2K/M-PLUS
Rissüberbrückende Dichtungsschlämme
- 5 AQUAFIN-1K
Starre Dichtungsschlämme
- 6 Einsatzbereiche und Materialbedarf



AQUAFIN®-RB400

Die Reaktive.

Schnelle mineralische Bauwerksabdichtung.

Für den sicheren Baufortschritt auch bei widrigen klimatischen Bedingungen.



Eigenschaften

- Schnelle reaktive Trocknung, nahezu klimunabhängig.
- Für Schichtdicken von 2-4 mm.
- Nach ca. 3 Stunden überarbeitbar.
- Sehr geringer Trocknungsverlust.
- Haftet ohne Grundierung auf feuchten Untergründen.
- Zweikomponentig.
- Multifunktional.
- Naht- und fugenlos.
- Hydraulisch, selbstvernetzend abbindend.
- Hochflexibel, rissüberbrückend.
- Geeignet für alle tragfähigen, bauüblichen Untergründe.
- Sulfatbeständig. Tausalzbeständig.
- Frost-, UV- und alterungsbeständig.
- Bitumenfrei.



Reaktive Trocknung

Klimunabhängiges Abbinden!



Geringer Trocknungsverlust

Hohe Schichtdickenkonstanz!



Überarbeitbar nach 3 Stunden

Schneller Baufortschritt!

Technische Daten

Basis	Polymerdispersion (Flüssigkomponente), Spezialzement und Füllstoffe (Pulverkomponente)
Verarbeitungs-/ Untergrundtemperatur	+5 °C bis +30 °C
Verarbeitungszeit*	ca. 45 Minuten
Überarbeitbar*	nach ca. 3 Stunden
Verarbeitung	Hand, Maschine
Materialbedarf	siehe Seite 7
Lieferform	24 kg Kombigebinde

* bei +23 °C und 50% rel. Luftfeuchtigkeit

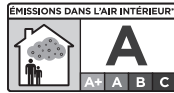


AQUAFIN®-2K/M-PLUS

Die Klassische.

Rissüberbrückende Dichtungsschlämme.

Flexible und zuverlässige Bauwerksabdichtung mit optimalen Verarbeitungseigenschaften.



Eigenschaften

- Zweikomponentig.
- Naht- und fugenlos.
- Flexibel und rissüberbrückend.
- Geeignet für alle tragfähigen, bauüblichen Untergründe.
- Haftet ohne Grundierung auf feuchten Untergründen.
- Diffusionsoffen, frost-, UV- und alterungsbeständig.
- Tausalzbeständig.
- Für innen und außen.
- Bauwerksabdichtung.
- Abdichtung im Verbund (AIV).
- Beständig gegen betonangreifende Wässer gem. DIN 4030.



**Lange
Verarbeitbarkeit**
60 Minuten



**Geschmeidige
Verarbeitung**
Hoher Komfort



**Flexible
Verarbeitung**
Hand und Maschine

Technische Daten

Basis	Polymerdispersion (Flüssigkomponente), Sand/Zement, Additive (Pulverkomponente)
Verarbeitungs-/ Untergrundtemperatur	+5 °C bis +30 °C
Verarbeitungszeit*	ca. 60 Minuten
Überarbeitbar*	nach ca. 3-6 Stunden
Verarbeitung	Hand, Maschine
Materialbedarf	siehe Seite 7
Lieferform	21 kg Kombigebinde, 7 kg und 35 kg Gebindeeinheit

* bei +23 °C und 50% rel. Luftfeuchtigkeit



AQUAFIN®-1K

Die Starre.

Starre Dichtungsschlämme.

Die perfekte Wahl, wenn eine Vordichtung erforderlich ist oder eine Rissneubildung ausgeschlossen werden kann.



Eigenschaften

- Einkomponentig.
- Hydraulisch abbindend.
- Sulfatbeständig.
- Für innen und außen.
- Haftet ohne Grundierung auf mattheuchten Untergründen.
- Anwendbar gem. DIN 18533.

Technische Daten

Basis	Sand, Zement (kunststoffvergütet)
Verarbeitungs-/ Untergrundtemperatur	+5 °C bis +30 °C
Verarbeitungszeit*	ca. 60 Minuten
Belastbar*	nach ca. 24 Stunden
Verarbeitung	Hand, Maschine
Materialbedarf	siehe Seite 7
Lieferform	25 kg Foliensack, 6 kg Foliensack

* bei +23 °C und 50% rel. Luftfeuchtigkeit



**Lange
Verarbeitbarkeit**
60 Minuten



**Geschmeidige
Verarbeitung**
Hoher Komfort

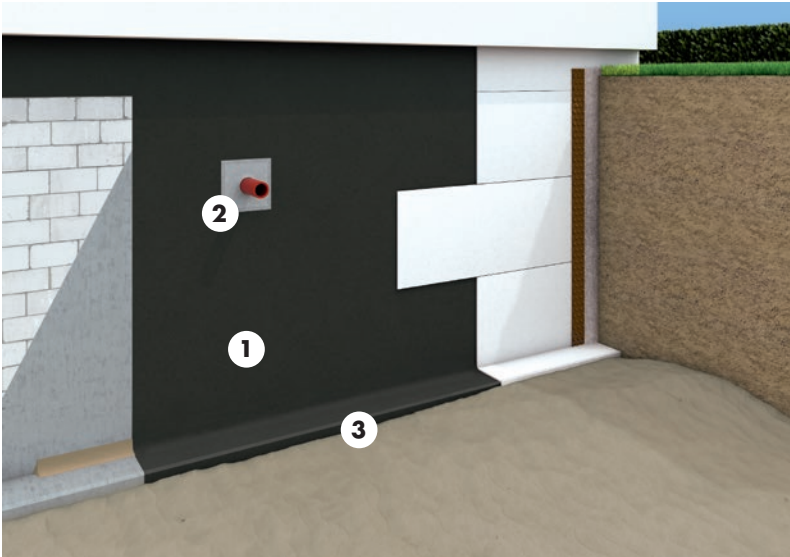


**Flexible
Verarbeitung**
Hand und Maschine



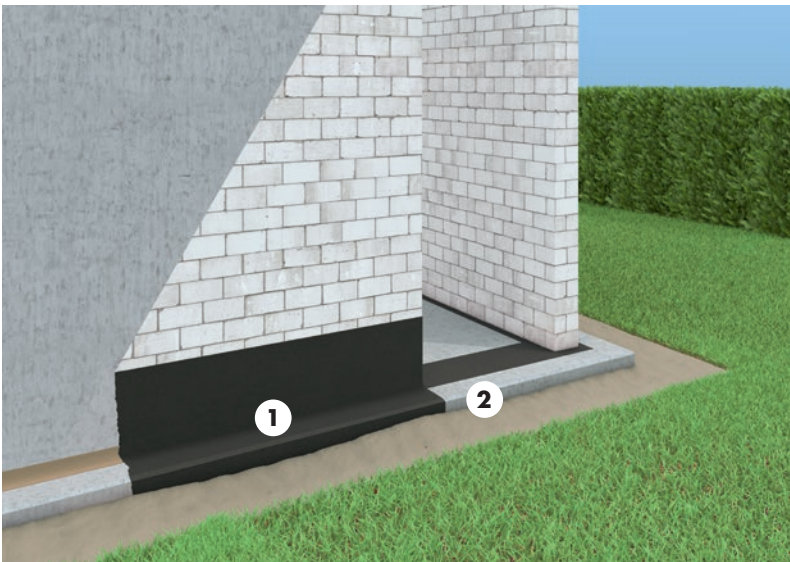
Einsatzbereiche und Materialbedarf

Als Bauwerksabdichtung gemäß DIN 18533, WTA-Merkblatt 4-6 „Nachträgliche Bauwerksabdichtung“



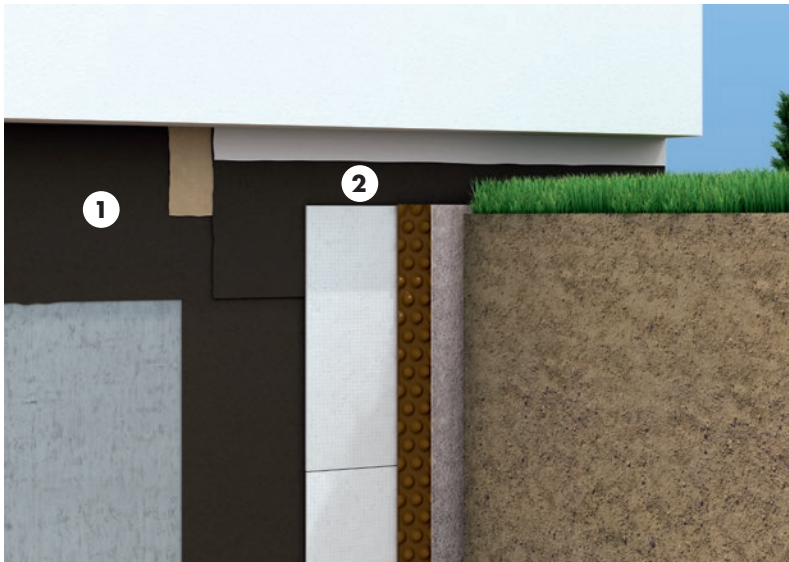
- 1 Als Flächenabdichtung.
- 2 Zum Einbinden von ASO-Dichtmanschetten.
- 3 Als Abdichtung am Fußpunkt.

Einsatzbereiche AQUAFIN-RB400 und AQUAFIN-2K/M-PLUS.



- 1 Als Abdichtung im Sockelbereich ohne Keller.
- 2 Als Querschnittsabdichtung in und unter Wänden.

Einsatzbereiche AQUAFIN-RB400 und AQUAFIN-2K/M-PLUS.



- 1 Als Abdichtung im Sockelbereich mit Keller.
- 2 Als Feuchtigkeitsschutz für erdberührende Putze.

Einsatzbereiche AQUAFIN-RB400 und AQUAFIN-2K/M-PLUS.

Materialbedarf

Beanspruchung gem. DIN 18533-3	Trockenschicht- dicke in mm	Nassschicht- dicke in mm	AQUAFIN- RB400	AQUAFIN- 2K/M-PLUS	AQUAFIN- 1K
			Verbrauch in kg/m ²	Verbrauch in kg/m ²	Verbrauch in kg/m ²
Kellerwände und Bodenplatten*	≥ 2	ca. 2,2	2,4	3,5	-
Sockelabdichtung	≥ 2	ca. 2,2	2,4	3,5	-
Querschnittsabdichtung	≥ 2	ca. 2,2	2,4	3,5	-

Gem. WTA-Merkblatt 4-6 „Nachträgliche Bauwerksabdichtung“

Bodenfeuchtigkeit / nicht stauendes Sickerwasser	≥ 2	ca. 2,2	2,4	3,5	-
Nichtdrückendes Wasser	≥ 2	ca. 2,2	2,4	3,5	-
Aufstauendes / drückendes Wasser	≥ 3	ca. 3,3	3,6	5,3	-
Egalisierungsschichten	1	ca. 1,1	1,2	1,75	1,75
Vordichtung	1	ca. 1,1	-	-	1,75

Ein möglicher Mehrverbrauch bei unebenen Untergründen sowie handwerklichen Schwankungen sind zu berücksichtigen.

* Bei Wasserbeanspruchungsklasse W1-E und Untergrund Beton.

Die Unternehmensgruppe SCHOMBURG entwickelt, produziert und vertreibt System-Baustoffe für die Bereiche:

- Bauwerksabdichtung/-instandsetzung
- Fliesen-/Naturstein-/Estrichverlegung
- Bodenschutz-/Beschichtungssysteme
- Betontechnologie

National und international zeichnet SCHOMBURG seit über 80 Jahren eine im Markt anerkannte Entwicklungskompetenz aus. System-Baustoffe aus der eigenen Produktion genießen weltweit ein hohes Ansehen.

Fachleute schätzen die Qualität und die Wirtschaftlichkeit der System-Baustoffe, die Serviceleistungen und somit die Kernkompetenz der Unternehmensgruppe.

Um den hohen Anforderungen eines sich ständig weiter entwickelnden Marktes gerecht zu werden, investieren wir kontinuierlich in die Forschung und Entwicklung neuer und bereits bestehender Produkte. Dies garantiert eine ständig hohe Produktqualität zur Zufriedenheit unserer Kunden.

SCHOMBURG GmbH
Aquafinstraße 2-8
D-32760 Detmold (Germany)
Telefon +49-5231-953-00
Fax +49-5231-953-333
www.schomburg.de

