



# **Bodentiefe Elemente –** sicher Abdichten im System

Bodentiefe Elemente und der fachgerechte Anschluss an die Abdichtungsebene - eine der herausforderndsten Anforderungen auf der Baustelle.

**Sicher die Lösung.**



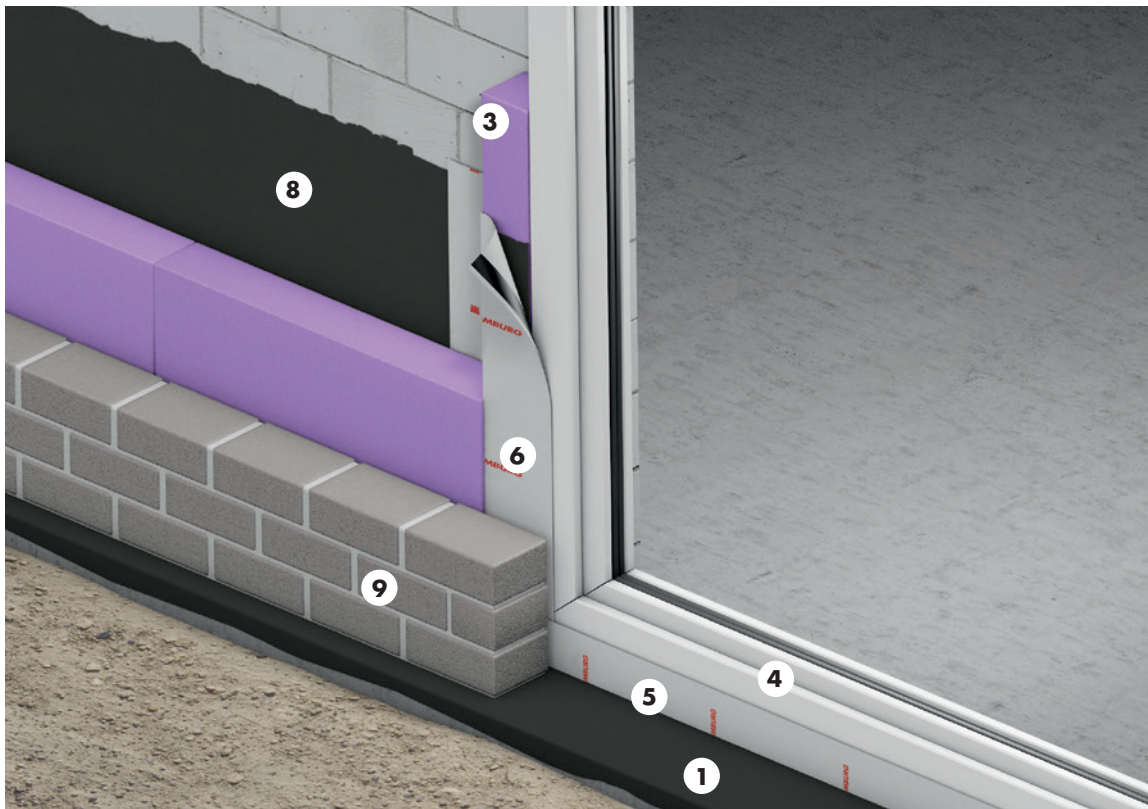


## Werte schützen und erhalten: **Abdichtungen planen und einsetzen**

Zu einer der großen Herausforderungen in der Bauwerksabdichtung zählt die sichere Einbindung von bodentiefen Elementen im Sockel-, Balkon- und Terrassenbereich an Türen und bodentiefen Fenstern. Eine sichere Abdichtung in diesem Bereich ist nur dann gewährleistet, wenn sie keine Lücken aufweist. Ob zweischalige Einbaulösungen, WDVS-Konstruktionen oder monolithische Bauweise – es kommt auf die richtige Planung an.

Die zweischalige Bauweise birgt ein hohes Schadenspotenzial bei nicht fachgerechter Ausführung. Insbesondere der Anschluss der Abdichtung an die seitlichen Rahmenflächen erweist sich oft als kritisches Detail, wenn beispielsweise das Vormauerwerk nahezu fertiggestellt wird, bevor die Tür- oder Fensterelemente eingesetzt wurden. Es gibt unterschiedliche Möglichkeiten, diese Herausforderung zu lösen. Eine zuverlässige und sichere SCHOMBURG Lösung, die wir Ihnen im Folgenden präsentieren, sieht das Einsetzen der Tür- und Fensterelemente vor der Erstellung des Vormauerwerkes vor. Ein lückenloser Anschluss der Bauwerksabdichtung an den Rahmen wird so sichergestellt.

## Bodentiefe Einbaulösungen Zweischaliges Mauerwerk, nicht unterkellert



Die Abdichtung von bodentiefen Elementen in der zweischaligen Wandkonstruktion ist eine besondere Herausforderung für Planer und ausführende Gewerke. Erschwerend kommt hinzu, dass die Abdichtung gewerkeübergreifend erfolgt. Durch das AQUAFIN Dichtsystem, bestehend aus verschiedenen hochelastischen Dichtbändern in Kombination mit der flexiblen mineralischen Abdichtung AQUAFIN-RB400, wird das Detail im Kontext von Materialwechseln sicher abgedichtet.

### SYSTEMKOMPONENTEN

**AQUAFIN-RB400**

**ASO-Dichtband-2000-S**

**ASO-Dichtband-2000-S-Ecken**

**ASO-Anschlussdichtband**

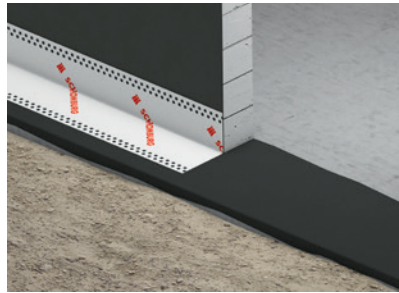
**Wasserdichtigkeit des Anschlusses  
mit Prüfbericht nachgewiesen.**





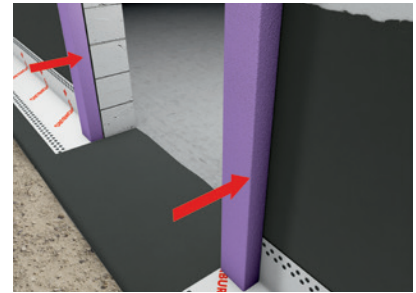
## 1. Abdichtung Wand-Sohle-Anschluss

Als erster Arbeitsgang wird die Abdichtung mit AQUAFIN-RB400 bis über die Stirnseite der Betonsohle appliziert.



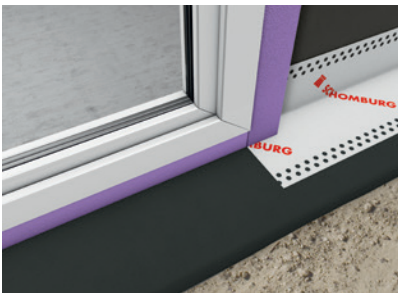
## 2. Einbau ASO-Dichtband-2000-S

In den noch frischen ersten Arbeitsgang mit AQUAFIN-RB400 wird winkelig das ASO-Dichtband-2000-S hohlraumfrei eingebaut. Stoßverklebungen werden mit ca. 5-10 cm Überlappung ausgeführt.



## 3. Einbau Mauerranddämmstreifen

Anschließend erfolgt der Einbau bzw. die Befestigung des Mauerranddämmstreifens im Bereich der Fensterlaibung mit AQUAFIN-RB400.



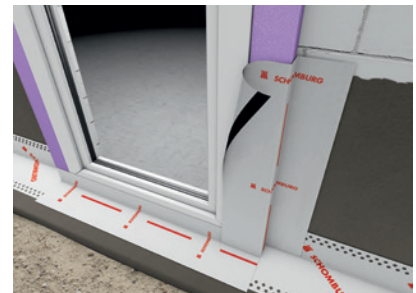
## 4. Montage bodentiefes Element

Der Einbau und die Befestigung des bodentiefen Elementes erfolgt gemäß Herstellervorgaben.



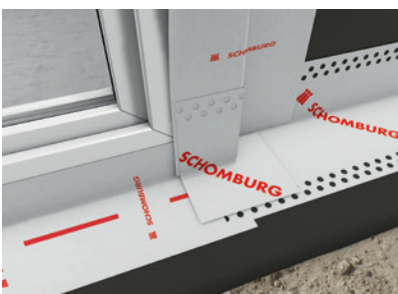
## 5. Detailabdichtung horizontal

Das ASO-Anschlussdichtband nach Abziehen des Trennstreifens durch Andrücken am Einbauelement und am Dämmstreifen befestigen. Die Verklebung des Dichtbandes auf dem Untergrund erfolgt mit AQUAFIN-RB400.



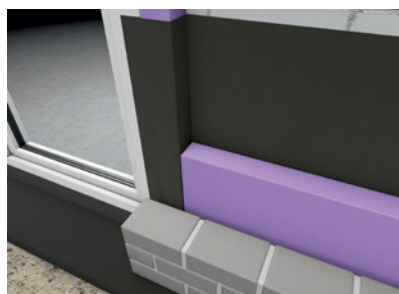
## 6. Detailabdichtung vertikal

Die Befestigung des ASO-Anschlussdichtband am Einbauelement und Dämmstreifen erfolgt wie in Schritt 5 beschrieben. Die Verklebung des Dichtbandes auf dem Untergrund erfolgt ebenfalls mit AQUAFIN-RB400.



## 7. Schutz vor Hinterläufigkeit

Zur Vermeidung von Hinterläufigkeiten wird der Bereich der zuvor ausgeführten Dichtbandverklebungen sowie der im Eckbereich des Dämmstreifens durch den Einbau einer ASO-Dichtband-2000-S-Ecke abgesichert. Die Verklebung erfolgt mit AQUAFIN-RB400.



## 8. Einbindung in die Sockelabdichtung

Nach der Ausführung der Detailabdichtungen werden die Dichtbänder sowie der Bereich der Sockelabdichtung zweilagig mit AQUAFIN-RB400 beschichtet.



## 9. Fertig ausgeführte Wandkonstruktion

Nach vollständiger Durchtrocknung der Sockelabdichtung erfolgt die Ausführung der Dämm- und Verblendkonstruktion.



## **AQUAFIN**-RB400

### Schnelle mineralische Bauwerksabdichtung

Zur wirtschaftlichen Anwendung als Bauwerksabdichtung. Hochflexibel, rissüberbrückend und multifunktional. Bauwerksabdichtung gemäß DIN 18533.



## **ASO**-Dichtband-2000-S

### Spezial-Dichtband

Für hohe Anforderungen und starke Belastungen, dehnfähig, besonders reißstabil, wasserundurchlässig, wasserdampfdiffusionsfähig, hohe Beständigkeit gegenüber aggressiven Medien.



## **ASO**-Dichtband-2000-S-Ecken

### Elastisches Innen- und Außenecken-Formteil

Formteile zur wasserundurchlässigen Ausbildung von Bewegungs- und Anschlussfugen wie z. B. Schwimmbädern, Tiefgaragen und im erdberührten Bereich.



## **ASO**-Anschlussdichtband

### Elastisches, einseitig selbstklebendes Dichtband

Wird zum Anschluss der Flächenabdichtung an Einbauteilen wie Duschtassen, Badewannen, Türschwellen aus Kunststoff, Holz und Aluminium eingesetzt.

Weitere Abdichtungslösungen  
von SCHOMBURG finden  
Sie auf unserer Website:  
[schomburg.de](http://schomburg.de)



Die Unternehmensgruppe SCHOMBURG entwickelt, produziert und vertreibt System-Baustoffe für die Bereiche:

- Bauwerksabdichtung/-instandsetzung
- Fliesen- und Natursteinverlegung
- Bodenschutz-/Beschichtungssysteme
- Betontechnologie

National und international zeichnet SCHOMBURG seit über 80 Jahren eine im Markt anerkannte Entwicklungskompetenz aus. System-Baustoffe aus der eigenen Produktion genießen weltweit ein hohes Ansehen.

Fachleute schätzen die Qualität und die Wirtschaftlichkeit der System-Baustoffe, die Serviceleistungen und somit die Kernkompetenz der Unternehmensgruppe.

Um den hohen Anforderungen eines sich ständig weiter entwickelnden Marktes gerecht zu werden, investieren wir kontinuierlich in die Forschung und Entwicklung neuer und bereits bestehender Produkte. Dies garantiert eine ständig hohe Produktqualität zur Zufriedenheit unserer Kunden.

SCHOMBURG GmbH  
Aquafinstraße 2-8  
D-32760 Detmold (Germany)  
Telefon +49-5231-953-00  
Fax +49-5231-953-333  
[www.schomburg.de](http://www.schomburg.de)

