



# SCHOMBURG

Sicher die Lösung.



# AQUAFIN®-RB400

Schnelle mineralische Bauwerksabdichtung.

[schomburg.de](http://schomburg.de)



# Ein Produkt für alle Anwendungen

## 40 Jahre Erfahrung in mineralischen Dichtungsschlämmen

Schon in den neunziger Jahren hat SCHOMBURG die erste mineralische Dickbeschichtung eingeführt. In **AQUAFIN**-RB400 steckt die Essenz aus 40 Jahren Erfahrung mit mineralischen Abdichtungssystemen und Dickbeschichtungen.

Das Ergebnis ist eine schnelle, mineralische Bauwerksabdichtung, die keine Wünsche offen lässt. Weil sie für jede Anwendung die richtige Wahl ist. Im Neubau und im Bestand. In der Außen- und in der Innenanwendung. Bei der Verarbeitung von Hand wie bei der Verarbeitung mit der Maschine.

Was immer Sie abdichten möchten – **AQUAFIN**-RB400 gibt Feuchtigkeit keine Chance.

### Einsatzgebiete

- Neubau und Bestand.
- Außen- und Innenabdichtung.
- Erdberührte Bauwerksabdichtung, Sockelabdichtungen sowie Querschnittsabdichtungen in und unter Wänden gemäß DIN 18533 für Wassereinwirkungsklassen W1-E, W1.2-E und W4-E.
- Nachträgliche Bauwerksabdichtungen gemäß WTA-Merkblatt 4-6 gegen Bodenfeuchtigkeit, nichtdrückendes Wasser und Druckwasser (bei geeigneter Konstruktion).
- Abdichtung von Behältern und Becken.
- Anschluss bodentiefe Elemente (geprüft wasserdicht).

### Eigenschaften

- Schnelle reaktive Trocknung, nahezu klimaunabhängig.
- Für Schichtdicken von 2-4 mm.
- Nach ca. 3 Stunden überarbeitbar.
- Sehr geringer Trocknungsverlust.
- Haftet ohne Grundierung auf feuchten Untergründen.
- Zweikomponentig.
- Multifunktional.
- Radondicht.
- Naht- und fugenlos.
- Hydraulisch, selbstvernetzend abbindend.
- Hochflexibel, rissüberbrückend.
- Geeignet für alle tragfähigen, bauüblichen Untergründe.
- Sulfatbeständig.
- Tausalzbeständig.
- Frost-, UV- und alterungsbeständig.

### Technische Daten

Verarbeitungszeit*	ca. 45 Minuten
Überarbeitbar*	nach ca. 3 Stunden
Verarbeitungs-/ Untergrundtemperatur	+5 °C bis +30 °C
Verarbeitung	Hand, Maschine
Materialbedarf	1,2 kg/m <sup>2</sup> /mm
Lieferform	24 kg Kombigebinde

\* Die Angaben gelten für +23 °C / 50% rel. Luftfeuchtigkeit.

### Vorteile für den Anwender

**Reaktive Trocknung, witterungsunabhängig**

**Sehr geringer Trocknungsverlust**

**Überarbeitbar nach 3 Stunden**

**Ein Produkt für alle Anwendungen**

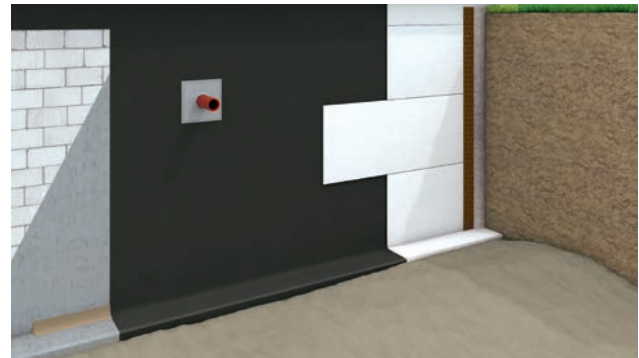


Von Abdichtung im Sockelbereich über Kellerabdichtungen bis hin zu bodentiefen Elementen. Auf [aquafin.de](http://aquafin.de) bietet SCHOMBURG das passende Lösungssystem an.



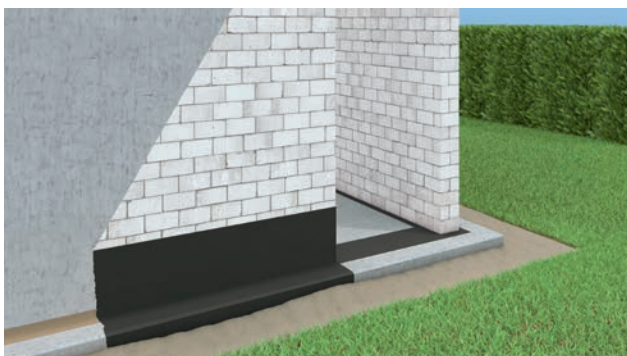
### 1. Sockelabdichtung

Besonders geeignet als Abdichtung gegen Spritzwasser im Sockelbereich gem. DIN 18533-3. Der Vorteil liegt darin, dass bei Flächen- und Sockelabdichtungen kein Materialwechsel notwendig ist und das Material überputzt und gestrichen werden kann.



### 2. Erdberührte Bauwerksabdichtung

Als erdberührte Bauwerksabdichtung gegen nicht drückendes und drückendes Wasser im Neubau (gegen Druckwasser gesondert zu vereinbaren) gem. DIN 18533-3, in der Sanierung gem. WTA-Merkblatt 4-6 sowie als Innenabdichtung einsetzbar.



### 3. In und unter Wänden

Einsetzbar als Horizontalsperre unter aufgehendem Mauerwerk gem. DIN 18533-3.



### 4. Bodentiefe Elemente

Geprüft wasserdichter Anschluss an bodentiefen Elementen aus Holz und Kunststoff, in Kombination mit hochelastischen Dichtbändern der ASO-Dichtbandreihe.

Die Unternehmensgruppe SCHOMBURG entwickelt, produziert und vertreibt System-Baustoffe für die Bereiche:

- Bauwerksabdichtung/-instandsetzung
- Fliesen-/Naturstein-/Estrichverlegung
- Bodenschutz-/Beschichtungssysteme

National und international zeichnet SCHOMBURG seit über 80 Jahren eine im Markt anerkannte Entwicklungskompetenz aus. System-Baustoffe aus der eigenen Produktion genießen weltweit ein hohes Ansehen.

Fachleute schätzen die Qualität und die Wirtschaftlichkeit der System-Baustoffe, die Serviceleistungen und somit die Kernkompetenz der Unternehmensgruppe.

Um den hohen Anforderungen eines sich ständig weiter entwickelnden Marktes gerecht zu werden, investieren wir kontinuierlich in die Forschung und Entwicklung neuer und bereits bestehender Produkte. Dies garantiert eine ständig hohe Produktqualität zur Zufriedenheit unserer Kunden.

SCHOMBURG GmbH  
Aquafinstraße 2 - 8  
D-32760 Detmold (Germany)  
Telefon +49-5231-953-00  
Fax +49-5231-953-333  
[www.schomburg.de](http://www.schomburg.de)

