

Zulassungsstelle für Bauprodukte und Bauarten

Bautechnisches Prüfamt

Eine vom Bund und den Ländern
gemeinsam getragene Anstalt des öffentlichen Rechts



Europäische Technische Bewertung

ETA-17/0469
vom 20. Juni 2019

Allgemeiner Teil

Technische Bewertungsstelle, die die Europäische Technische Bewertung ausstellt

Handelsname des Bauprodukts

Produktfamilie,
zu der das Bauprodukt gehört

Hersteller

Herstellungsbetrieb

Diese Europäische Technische Bewertung enthält

Diese Europäische Technische Bewertung wird ausgestellt gemäß der Verordnung (EU) Nr. 305/2011, auf der Grundlage von

Diese Fassung ersetzt

Deutsches Institut für Bautechnik

SANIFLEX-EU

Abdichtungen für Wände und Böden in Nassräumen

SCHOMBURG GmbH & Co. KG
Aquafinstraße 2-8
32760 Detmold
DEUTSCHLAND

SCHOMBURG GmbH & Co. KG
Aquafinstr. 2-8
32760 Detmold
DEUTSCHLAND

11 Seiten, davon 5 Anhänge, die fester Bestandteil dieser Bewertung sind.

ETAG 022 Teil 1: "Flüssig aufzubringende Abdichtungen mit oder ohne Nuttschicht", verwendet als EAD gemäß Artikel 66 Absatz 3 der Verordnung (EU) Nr. 305/2011

ETA-17/0469 vom 26. Februar 2019

Die Europäische Technische Bewertung wird von der Technischen Bewertungsstelle in ihrer Amtssprache ausgestellt. Übersetzungen dieser Europäischen Technischen Bewertung in andere Sprachen müssen dem Original vollständig entsprechen und müssen als solche gekennzeichnet sein.

Diese Europäische Technische Bewertung darf, auch bei elektronischer Übermittlung, nur vollständig und ungekürzt wiedergegeben werden. Nur mit schriftlicher Zustimmung der ausstellenden Technischen Bewertungsstelle kann eine teilweise Wiedergabe erfolgen. Jede teilweise Wiedergabe ist als solche zu kennzeichnen.

Die ausstellende Technische Bewertungsstelle kann diese Europäische Technische Bewertung widerrufen, insbesondere nach Unterrichtung durch die Kommission gemäß Artikel 25 Absatz 3 der Verordnung (EU) Nr. 305/2011.

Besonderer Teil

1 Technische Beschreibung des Produkts

"SANIFLEX-EU" ist ein Bausatz zur Herstellung einer Abdichtung für Wände und Böden in Nassräumen. Er besteht aus folgenden Komponenten:

- flüssige Abdichtungsmasse auf Basis einer einkomponentigen Polymerdispersion
- Grundierung "ASO-Unigrund-D" auf der Basis von einer ein-komponentigen Polymerdispersion
- Grundierung "ASO-Unigrund-GE-EU", "ASO-Unigrund-K-EU" und "ASO-Unigrund-K-EU, blau" auf der Basis von einer Acrylatdispersion
- Grundierung "ASO-Unigrund-S" auf der Basis von einem Styrol-Butadien-Kautschuk
- Dichtband "ASO-Dichtband-2000", "ASO-Dichtband-2000 Sanitär", "ASO-Dichtband-2000-Ecken Innen", "ASO-Dichtband-2000-Ecken Außen", "ASO-Dichtband-2000-T-Stück" und "ASO-Dichtband-2000-Kreuzung"
- Dichtmanschetten "ASO-Dichtmanschette Wand", "ASO-Dichtmanschette Boden", "ASO-Dichtmanschette-K 12 × 12 cm", "ASO-Dichtmanschette-K 15 × 15 cm" und "ASO-Dichtmanschette-K 25 × 25 cm"

Der Bausatz wird mit folgenden Fliesenklebern gemäß EN 12004¹ verwendet:

"MONOFLEX-XL", "SOLOFLEX", "CRISTALLIT-FLEX", "LIGHTFLEX" auf der Basis von einem Zementmörtel und "ASODUR DESIGN" auf der Basis von Epoxy .

Für die Abdichtung ist eine Verwendung auf einem Untergrund und unter einer Nuttschicht, wie z. B. Fliesen vorgesehen. Die Nuttschicht und das Verfugungsmaterial sind nicht Bestandteil des Bausatzes, werden aber bei der Beurteilung des Verwendungszweckes berücksichtigt.

Anhang A1 zeigt den Systemaufbau für Nassbereiche. Die Anhänge A2 bis A4 zeigen die Komponenten zur Abdichtung von Detailbereichen.

2 Spezifizierung des Verwendungszwecks gemäß dem anwendbaren Europäischen Bewertungsdokument

Der Verwendungszweck des Abdichtungssystems ist die Abdichtung von Wänden und Böden in innenliegenden Nassräumen, die Temperaturen von 5° C bis 40° C aufweisen können, unterhalb einer Nuttschicht.

Folgende Verwendungsbereiche sind vorgesehen:

- Boden- und/oder Wandflächen mit nur gelegentlicher direkter Wasserbeanspruchung, z. B. ausreichend weit entfernt von Duschen oder Badewannen;
- Böden und/oder Wände in Duschbereichen und im Umkreis von Badewannen bei wenigen täglichen Duschvorgängen, wie z. B. in normalen Wohnhäusern, Mehrfamilienhäusern und Hotels;
- Böden- und/oder Wandflächen mit häufigerer oder länger anhaltender Wasserbeanspruchung als sie gewöhnlich in Wohnungen zu erwarten ist, z. B. in öffentlichen Nassräumen von Schulen und Sporteinrichtungen.

¹ EN 12004:2014-02

Mörtel und Klebstoffe für Fliesen und Platten – Anforderungen, Konformitätsbewertung, Klassifizierung und Bezeichnung

Die Abdichtung ist vorgesehen zur Verwendung auf biegsamen Untergründen wie z. B. Sperrholz, Spanplatten, Gips, Anhydrit oder ähnliche, gegen Wasser ungeschützte Stoffe, und auf festen Untergründen wie z. B. Mauerwerk oder Beton.

Das Produkt soll in Verbindung mit den folgenden Typen von Bodenabläufen genutzt werden:

Edelstahl oder Kunststoff – Typ PP – mit Klebeflansch für die Manschette/Abdichtungsschicht oder mit Klemm- oder Schraubflansch.

Die Bodenabläufe sind nicht Teil des Bausatzes. Es liegt in der Verantwortung des Anwenders geeignete Produkte der angegebenen Typen auszuwählen.

Von den Leistungen in Abschnitt 3 kann nur ausgegangen werden, wenn die Nassraumabdichtung entsprechend den Angaben und unter den Randbedingungen nach Anhang B1 verwendet wird.

Die Prüf- und Bewertungsmethoden, die dieser ETA zu Grunde liegen, führen zur Annahme einer Nutzungsdauer der Nassraumabdichtung von mindestens 25 Jahren. Die Angaben zur Nutzungsdauer können nicht als Garantie des Herstellers ausgelegt werden, sondern sind lediglich ein Hilfsmittel zur Auswahl der richtigen Produkte im Hinblick auf die erwartete wirtschaftlich angemessene Nutzungsdauer des Bauwerks.

3 Leistung des Produkts und Angabe der Methoden ihrer Bewertung

3.1 Mechanische Festigkeit und Standsicherheit (BWR 1)

Wesentliches Merkmal	Leistung
Brandverhalten	siehe Anhang A1

3.2 Hygiene, Gesundheit und Umweltschutz (BWR 3)

Wesentliches Merkmal	Leistung
Gehalt und Freisetzung gefährlicher Stoffe	
Substanzen klassifiziert als EU-Kat. Carc. 1A/1B ^{a)}	Der Bausatz enthält keine dieser gefährlichen Substanzen. ^{b), c)}
Substanzen klassifiziert als EU-Kat. Muta. 1A/1B ^{a)}	
Substanzen klassifiziert als EU-Kat. Acute Tox. 1, 2 und/oder 3, Substanzen klassifiziert als EU-Kat. Repr. 1A/1B, Substanzen klassifiziert als EU-Kat. STOT SE 1 und/oder STOT RE 1 ^{a)}	Der Bausatz enthält keine dieser gefährlichen Substanzen, ausgenommen: ^{b), c)} Substanz 1 klassifiziert als EU-Kat. Acute Tox. 3 (H301, H311) und klassifiziert als EU-Kat. Acute Tox. 2 (H330) Substanz 2 klassifiziert als EU-Kat. Acute Tox. 3 (H301, H331) Substanz 3 klassifiziert als EU-Kat. Acute Tox. 2 (H330) und STOT RE 1 (H372)
Freisetzungsszenarien hinsichtlich BWR 3: IA2 (gemäß EOTA TR 034)	Die Freisetzung gefährlicher Substanzen wurde nicht bewertet.

Wasserdampfdurchlässigkeit	siehe Anhang A1, deklarierter Wert
Wasserdichtheit	siehe Anhang A1
Rissüberbrückungsfähigkeit	siehe Anhang A1, Kategorie
Haftzugfestigkeit	siehe Anhang A1, Kategorie
Kratzfestigkeit	siehe Anhang A1
Fugenüberbrückungsfähigkeit	siehe Anhang A1, Kategorie
Wasserdichtheit an Durchdringungen	siehe Anhang A1, Kategorie
Temperaturbeständigkeit	siehe Anhang A1, Kategorie
Wasserbeständigkeit	siehe Anhang A1, Kategorie
Alkalibeständigkeit	siehe Anhang A1, Kategorie
Verschleißfestigkeit	siehe Anhang A1, deklarierter Wert
Reinigungsfähigkeit	siehe Anhang A1, deklarierter Wert
Reparierbarkeit	siehe Anhang A1, Angaben des Herstellers
Dicke	siehe Anhang A1, deklarierter Wert
Verarbeitbarkeit	siehe Anhang A1, Erklärung
Wasserdichtheit an Durchdringungen	siehe Anhang A1, Kategorie

a) Gemäß Verordnung (EG) Nr. 1272/2008.

b) Die Bewertung erfolgte auf Grundlage einer Herstellererklärung mit detaillierten Angaben zur Produktzusammensetzung.

c) Die eingesetzten Biozidprodukte sind zum Zeitpunkt der Bewertung verkehrsfähig.

3.3 Sicherheit und Barrierefreiheit bei der Nutzung (BWR 4)

Wesentliches Merkmal	Leistung
Rutschhemmung	Leistung nicht bewertet

3.4 Allgemeine Aspekte

Die Dauerhaftigkeit und die Gebrauchstauglichkeit sind nur sichergestellt, wenn die besonderen Bestimmungen zum Verwendungszweck gemäß Anhang B und die Angaben aus den technischen Unterlagen des Herstellers eingehalten werden.

4 Angewandtes System zur Bewertung und Überprüfung der Leistungsbeständigkeit mit der Angabe der Rechtsgrundlage

Gemäß dem Europäischen Bewertungsdokument ETAG 022 verwendet als EAD gilt folgende Rechtsgrundlage: 2003/665/EG.

Folgendes System ist anzuwenden: 2+

Zusätzlich ist in Bezug auf das Brandverhalten für Produkte nach diesem Europäischen Bewertungsdokument folgendes System anzuwenden: 3

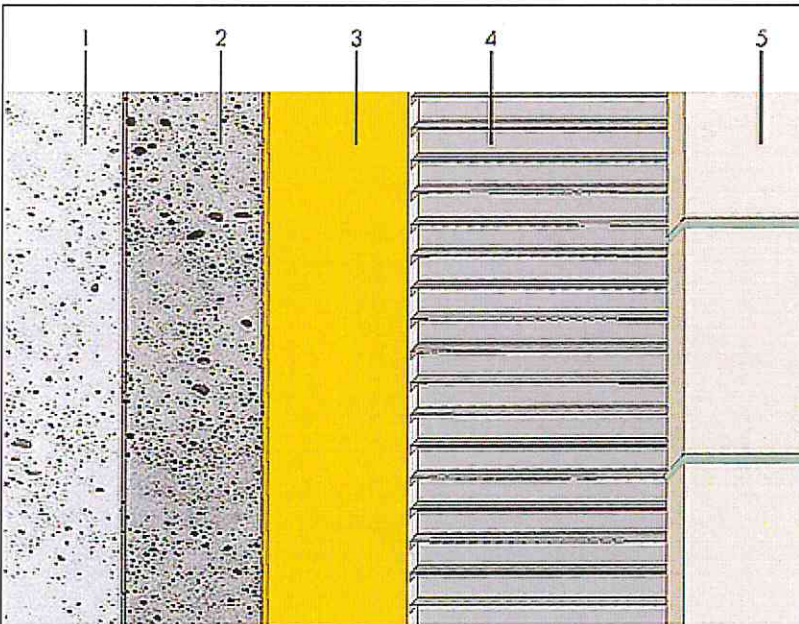
5 Für die Durchführung des Systems zur Bewertung und Überprüfung der Leistungsbeständigkeit erforderliche technische Einzelheiten gemäß anwendbarem Europäischen Bewertungsdokument

Technische Einzelheiten, die für die Durchführung des Systems zur Bewertung und Überprüfung der Leistungsbeständigkeit notwendig sind, sind Bestandteil des Kontrollplans, der beim Deutschen Institut für Bautechnik hinterlegt ist.

Ausgestellt in Berlin am 20. Juni 2019 vom Deutschen Institut für Bautechnik

BD Dipl.-Ing. Andreas Kummerow
Abteilungsleiter





- 1 Untergrund
- 2 Grundierung "ASO-Unigrund-K-EU",
"ASO-Unigrund-K-EU, blau",
"ASO-Unigrund-GE-EU",
"ASO-Unigrund-S" oder
"ASO-Unigrund-D"
- 3 Schicht "SANIFLEX-EU"
- 4 Fliesenkleber "MONOFELX-XL",
"SOLOFLEX", "CRISTALLIT-FLEX",
"LIGHTFLEX" oder "ASODUR DESIGN"
- 5 Fliesen (nicht Teil des Bausatzes)

Dicke der Abdichtungsbahn

0,5 mm

Stufen der Nutzungskategorien nach ETAG 022:

Rissüberbrückungsfähigkeit
Haftzugfestigkeit
Fugenüberbrückungsfähigkeit
Wasserdichtheit an Durchdringungen
Wasserbeständigkeit
Temperaturbeständigkeit
Alkalibeständigkeit

Kategorie 1: 0,4 mm
Kategorie 2: $\geq 0,5$ MPa
Kategorie 2: wasserdicht
Kategorie 2: wasserdicht
Kategorie 2: $\geq 0,5$ MPa
Kategorie 2: temperaturbeständig
Kategorie 2: alkalibeständig

Eigenschaften des Produkts:

Nutzungsdauer
Brandverhalten nach EN 13501-1
Aussage zu gefährlichen Stoffen
Wasserdampfdiffusionswiderstandszahl
(23 °C – 75/100 % r.h.)
Aso-Unigrund-D
Aso-Unigrund-GE/K
Aso-Unigrund-S
Wasserdicht nach EN 13967
Kratzfestigkeit
Verschleißfestigkeit
Reinigungsfähigkeit
Verarbeitbarkeit

25 Jahre
Klasse E
siehe Abschnitt 3.2
 $s_D \approx 44$ m, $\mu = 4150$
 $s_D \approx 9.0$ m, $\mu = 840$
 $s_D \approx 6.8$ m, $\mu = 650$

wasserdicht
nicht relevant nach ETAG 022-1
nicht relevant nach ETAG 022-1
nicht relevant nach ETAG 022-1
anwendbar

SANIFLEX-EU
SCHOMBURG GmbH & Co. KG

Systemaufbau, Stufen der Nutzungskategorien und Eigenschaften des Produkts

Anhang A1

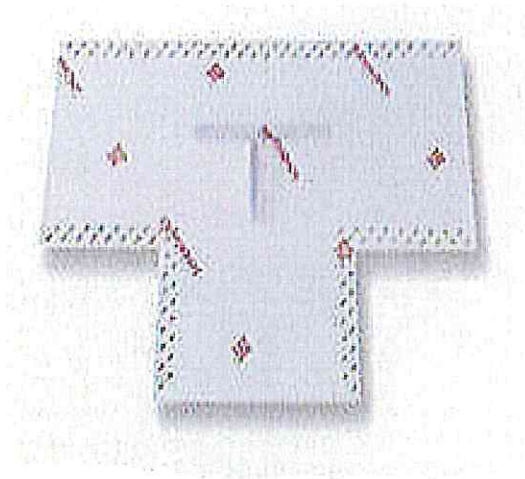
Dichtungsband:



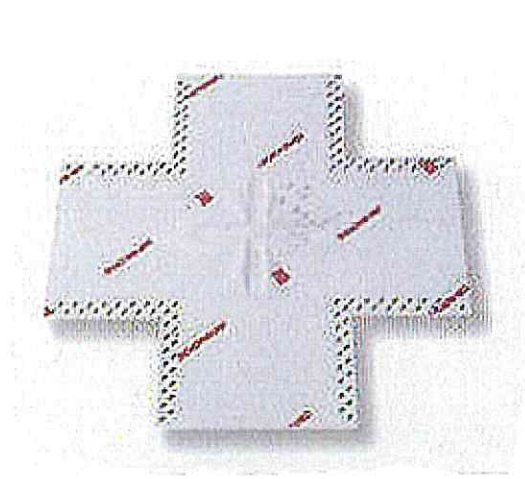
"ASO-Dichtband-2000"



"ASO-Dichtband-2000 Sanitär"



"ASO-Dichtband-2000-T-Stück"



"ASO-Dichtband-2000-Kreuzung"

SANIFLEX-EU
SCHOMBURG GmbH & Co. KG

Details und Komponenten

Anhang A2

Dichtungsbund für Innenecken/Außenecken:



"ASO-Dichtband-2000-Ecken Innen"



"ASO-Dichtband-2000-Ecken Außen"

Dichtmanschette Wand:



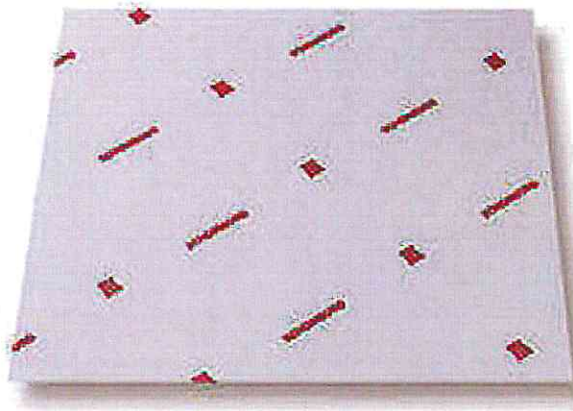
"ASO-Dichtmanschette Wand"

SANIFLEX-EU
SCHOMBURG GmbH & Co. KG

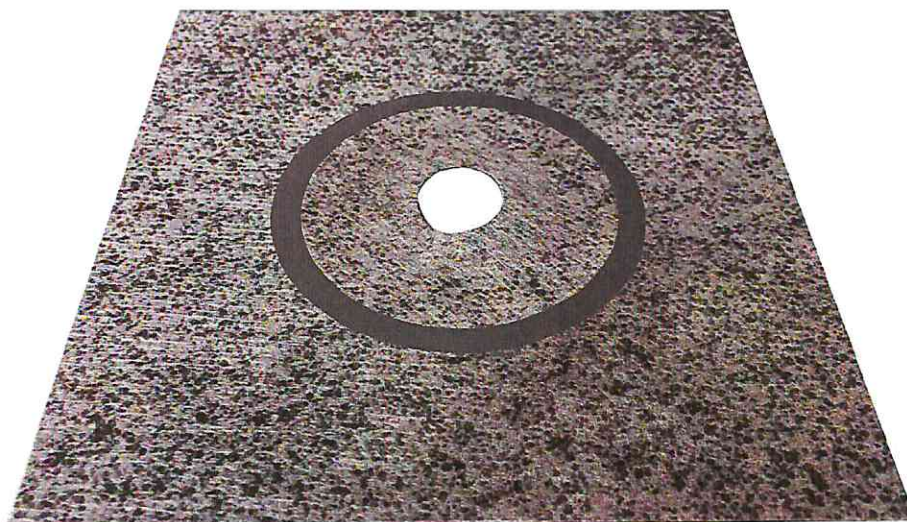
Komponenten

Anhang A3

Dichtmanschette Boden:



"ASO-Dichtmanschette Boden"



"ASO-Dichtmanschette-K 12 × 12 cm"
"ASO-Dichtmanschette-K 15 × 15 cm" oder
"ASO-Dichtmanschette-K 25 × 25 cm"

SANIFLEX-EU
SCHOMBURG GmbH & Co. KG

Komponenten

Anhang A4

Verarbeitung

Von den Stufen der Nutzungskategorien und den Leistungen der Verbundabdichtung kann nur dann ausgegangen werden, wenn die Verarbeitung gemäß den in den technischen Unterlagen des Herstellers angegebenen Verarbeitungsanleitung, insbesondere unter Berücksichtigung folgender Punkte erfolgt:

- Verarbeitung durch entsprechend geschultes Personal
- Verarbeitung nur der Komponenten, die gekennzeichnete Bestandteil des Bausatzes sind
- Verarbeitung mit den erforderlichen Werkzeugen und Hilfsstoffen
- Sicherheitsmaßnahmen bei der Verarbeitung
- Überprüfung des Untergrundes auf Sauberkeit und korrekte
- Prüfungen während der Verarbeitung und an der fertigen Verbundabdichtung und Dokumentation der Ergebnisse

SANIFLEX-EU
SCHOMBURG GmbH & Co. KG

Verwendungszweck
Besondere Bestimmungen

Anhang B