

EINLADUNG

**20.11. Architekturkongress
im Weltkulturerbe Zeche Zollverein / Essen**

u. a. mit

**Zaha Hadid Architects,
BIG, Henning Larsen Architects,
JDS Architects, Allmann Sattler Wappner**



FINALE

der Heinze ArchitekTOUR 2012

20.11. Essen Architekturkongress

Krönender Abschluss der Heinze ArchitekTOUR ist in diesem Jahr ein Kongress der Extraklasse:

Im außergewöhnlichen Ambiente der Zeche Zollverein in Essen sind Architekten und Planer zu Vorträgen nationaler und internationaler Stars der Architekturszene eingeladen. Mit Referenten und einem Dialog-Boulevard mit über 50 der führenden Hersteller von Bau-, Ausstattungs- und Einrichtungsprodukten wird das Programm abgerundet. Besonderes Highlight vor Ort: eine Sonderausstellung des Karlsruher Instituts für Technologie im red dot design museum. Die englischsprachigen Vorträge im Plenum werden simultan übersetzt. Mit einer abendlichen Führung durch die Zeche und einem Get-together klingt der Tag aus (Teilnahme optional).

Im Plenum erwarten Sie folgende Architekturvorträge:

(Die Vorträge werden simultan übersetzt.)



David Zahle
(BIG, Kopenhagen)

„Thinking BIG!“
Evolutionäre Architektur(en)

Das dänische Architekturbüro BIG zählt mit seinen unkonventionellen Ideen zu den internationalen Medienstars der Architekturszene. Neben dem Gründer Bjarke Ingels, der vom Wall Street Journal zum „Architectural Innovator“ des Jahres 2011 gewählt wurde, wird das Büro maßgeblich von sieben Partnern geführt – zu den wichtigsten kreativen Köpfen zählt David Zahle. Was „Thinking BIG“ und das Leitmotto „Yes is more“ in der architektonischen Praxis bedeutet, erläutert er in seinem Plenumsvortrag.



Hani Rashid
(ASYMPTOTE ARCHITECTURE, New York)

„High Tech. High Rise. High Speed.“
Architekturen der Superlative

Hani Rashid und seine Partnerin Lise Anne Couture gelten weltweit als führende Experten und Pioniere des digitalen Entwerfens von Architektur. Einige ihrer visionären Ideen sind mittlerweile tatsächlich zu gebauter Realität geworden: Das Yas-Hotel über der Formel-1-Rennstrecke in Abu Dhabi (2009) und der jüngst fertiggestellte Solomon Tower in Süd-Korea, der mit 490 Metern zu den höchsten Gebäuden Asiens zählt, sind nur einige beeindruckende Beispiele von Asymptotes Architektur der Superlative. Hani Rashid gibt auf dem Kongress Einblicke in die aktuelle architektonische Praxis seines New Yorker Büros.



Jerome Frost (OBE) (ARUP, London) & Klaus Grewe (Olympic Delivery Authority, London)



„Beyond the game(s)!“
(Post-)Olympische Architekturen und Infrastrukturen in London 2012

Die olympischen Spiele in London haben auch in planerischer Hinsicht neue Maßstäbe gesetzt: Alle Bauten und Infrastrukturen wurden unter Budget und vier Monate vor dem Zeitplan fertiggestellt. Wie das gelungen ist und was nach den Spielen in London passiert, berichten Jerome Frost, verantwortlicher Chefdesigner bei der Olympic Delivery Authority, und Klaus Grewe, der sich seit 2007 vor allem um das Olympische Erbe und dessen Nachnutzung kümmert, in einer gemeinsamen Präsentation.

Unsere Partner auf dem Dialog-Boulevard:



In den Arenen im red dot design museum erwarten Sie Referenten namenhafter Architekturbüros sowie ausgewählter Industriepartner

Prof. Peter Andres
(Beratende Ingenieure für Lichtplanung, Hamburg)

„SPOTS ON!“
Lichtplanung in der zeitgenössischen Architektur



Jacob Kurek
(Henning Larsen Architects, Kopenhagen)

„Green, greener, Larsen?“
Nachhaltiges Design made in Denmark



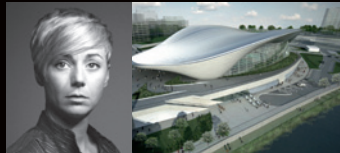
Bostjan Vuga
(SADAR + VUGA, Ljubljana)

„Megastructures“
Multifunktionales Bauen für Sport, Shopping und Entertainment



Sara Klomps
(Zaha Hadid Architects, London)

„Bauen für Olympia“
London Olympic Aquatics Centre



Thomas Rau
(RAU, Amsterdam)

„One Planet Architecture.“
Bauen für eine bessere Welt?



Dr. Daniel Pfanner
(BOLLINGER + GROHMANN, Frankfurt/Main)

„Ingenieurskunst XXL“
Von Al Ain bis Zollverein



Knut Göppert
(schlach bergemann und partner, Stuttgart)

„Optimized Engineering“
Konstruktion, Innovation und Erfindung



Prof. Ludwig Wappner
(Allmann Sattler Wappner, München)

„Multitalent Sportarena“
Paul-Horn-Arena Tübingen



Henning Stüben
(JDS Architects, Oslo)

„Für Überflieger“
Sprungschanze Holmenkollen & Co.



Unsere Partner auf dem Dialog-Boulevard:





Ich melde mich verbindlich zur kostenfreien Veranstaltung am 20. November 2012 in Essen an.

Herr Frau

Titel _____

Vorname, Name _____

Büro/Firma _____

E-Mail (wird dringend benötigt, um Ihnen kurzfristige Änderungen zur Veranstaltung mitteilen zu können) _____

Telefon _____ Fax _____

Straße, Hausnummer _____

PLZ, Ort _____

Wie Sie sicher wissen, fallen bei einer Großveranstaltung Kosten z. B. für das Catering pro angemeldeten Teilnehmer an. Diese Kosten trägt Heinze auch dann, wenn die Teilnehmer nicht erscheinen.

Bitte haben Sie deshalb Verständnis für die folgende Einverständniserklärung:

In meiner verbindlichen Anmeldung sind ein Mittagessen, Getränke und Snacks während der Veranstaltung sowie das anspruchsvolle Rahmenprogramm enthalten. Damit ich die Leistungen kostenlos in Anspruch nehmen kann, stimme ich zu, den Veranstalter mind. 7 Tage vor dem Event schriftlich zu benachrichtigen, falls ich wider Erwarten nicht teilnehmen kann. Sollte ich danach unerwartet verhindert sein und nicht durch einen Kollegen oder befreundeten Architekten vertreten werden, zahle ich anteilige Stornierungskosten in Höhe von 50 Euro.

Die Veranstaltung wird von den Architekten- und Ingenieurkammern als Fortbildung anerkannt. Ich bin Mitglied in folgender Kammer:

Datum _____ Unterschrift _____

Bitte melden Sie auch meine/n Fachkollegen/in an:

Vorname, Name _____ Büro/Firma _____

E-Mail (wird dringend benötigt, um Ihnen kurzfristige Änderungen zur Veranstaltung mitteilen zu können) _____

Heinze GmbH | Bremer Weg 184 | 29223 Celle | www.heinze.de/architektur

Planen Sie Ihren ganz persönlichen Kongresstag, damit auch wir planen können.

Bitte teilen Sie uns mit, welche der 7 Arenen Sie zwischen den Architekturvorträgen im Plenum besuchen möchten.

8.00 Uhr Akkreditierung und geführte Rundgänge über den Dialog-Boulevard

8.15 Uhr Eröffnung der Sonderausstellung im red dot design museum

9.30 Uhr Begrüßung

9.45 Uhr Plenum I – David Zahle (BIG, Kopenhagen)
„Thinking BIG!“ – Evolutionäre Architektur(en)

11.00 Uhr Arena Staffel I

Prof. Peter Andres Ing. für Lichtplanung „SPOTS ON!“ + Praxisbeispiele	Bostjan Vuga SADAR + VUGA „Megastructures“ + Praxisbeispiele	Sara Klomps Zaha Hadid Architects „Bauen für Olympia“ + Praxisbeispiele	Jacob Kurek Henning Larsen Architects „Green, greener, Larsen?“ + Praxisbeispiele	Henning Stüben JDS Architects, Oslo „Für Überflieger“ + Praxisbeispiele	Dr. Daniel Pfanner BOLLINGER + GROHMANN „Ingenieurskunst XXL“ + Praxisbeispiele
----------------------------------------------------------------------------------------	------------------------------------------------------------------------------	-----------------------------------------------------------------------------------------	---------------------------------------------------------------------------------------------------	-----------------------------------------------------------------------------------------	-------------------------------------------------------------------------------------------------

- Arena 1 Arena 2 Arena 3 Arena 4 Arena 5 Arena 6
 Arena 7: Vorführungen von Architektur-Filmen, wie Bird's Nest: Herzog & de Meuron in China

12.30 Uhr Mittagspause – Besuch des Dialog-Boulevards

14.00 Uhr Arena Staffel II

Knut Göppert schlach bergemann „Optimized Engineering“ + Praxisbeispiele	Jacob Kurek Henning Larsen Architects „Green, greener, Larsen?“ + Praxisbeispiele	Prof. Ludwig Wappner Allmann Sattler Wappner „Multitalent Sportarena“ + Praxisbeispiele	Bostjan Vuga SADAR + VUGA „Megastructures“ + Praxisbeispiele	Thomas Rau RAU „One Planet Architecture.“ + Praxisbeispiele	Sara Klomps Zaha Hadid Architects „Bauen für Olympia“ + Praxisbeispiele
------------------------------------------------------------------------------------------	---------------------------------------------------------------------------------------------------	---------------------------------------------------------------------------------------------------------	------------------------------------------------------------------------------	-----------------------------------------------------------------------------	-----------------------------------------------------------------------------------------

- Arena 1 Arena 2 Arena 3 Arena 4 Arena 5 Arena 6
 Arena 7: Vorführungen von Architektur-Filmen, wie Bird's Nest: Herzog & de Meuron in China

15.30 Uhr Kaffeepause – Besuch des Dialog-Boulevards

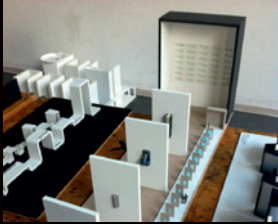
16.15 Uhr Plenum II – Hani Rashid (ASYMPTOTE, New York)
„High Tech. High Rise. High Speed.“ – Architekturen der Superlative

17.00 Uhr Plenum III – Jerome Frost, OBE (ARUP, London) & Klaus Grewe (ODA, London)
„Beyond the game(s)!“ – (Post-)Olympische Architekturen und Infrastrukturen in London 2012

18.00 Uhr „Get-together“ auf dem Dialog-Boulevard, Möglichkeit einer Führung durch die Zeche Zollverein

20.00 Uhr Ende der Veranstaltung

Wann möchten Sie zum Kongress erscheinen? morgens (ca. 8.00 Uhr) mittags (ca. 12.30 Uhr) nachmittags (ca. 15.30 Uhr)



Sonderausstellung im red dot design museum

Das auf dem Gelände der Zeche Zollverein gelegene red dot design museum wird während des Architekturkongresses zusätzlichen Raum für Vorträge schaffen. So lag die Idee nahe, an diesem Tag die Dauerausstellung um ein paar Exponate zu erweitern: Über 30 Produkte unserer Industriepartner werden sich unter die Gewinner des red dot Designpreises mischen. Das passende Ausstellungsdesign dazu haben engagierte Architekturstudenten in einem Wettbewerb ausgearbeitet. Die Projektleitung übernahmen Prof. Ludwig Wappner von der Architektur-Fakultät des Karlsruher Instituts für Technologie (KIT), Fachgebiet Baukonstruktion und Prof. Riklef Rambow, tätig am Lehrstuhl für Architekturkommunikation. 15 Studenten nahmen am Workshop in Essen teil und präsentierten ihre Ausstellungskonzepte. Die Sonderausstellung mit dem Gewinnerentwurf wird am 20. November exklusiv eröffnet und bis zum 6. Januar 2013 im red dot design museum zu sehen sein.

Unsere Partner auf dem Dialog-Boulevard:

Vectorworks.

VEDAG
Abbildung mit System

VELUX

VMZINC

VOLTWERK
Bosch Gruppe

VS

wedi

Wienerberger

WINI MEIN BÜRO.

WOLF
Engagieren und Kreislauf verwenden

YTONG

EINLADUNG

zum Architekturkongress

Anmeldung per Fax oder Post
mit dem Formular in diesem Heft,

online unter

www.heinze.de/architektur

oder mobil



 Heinze