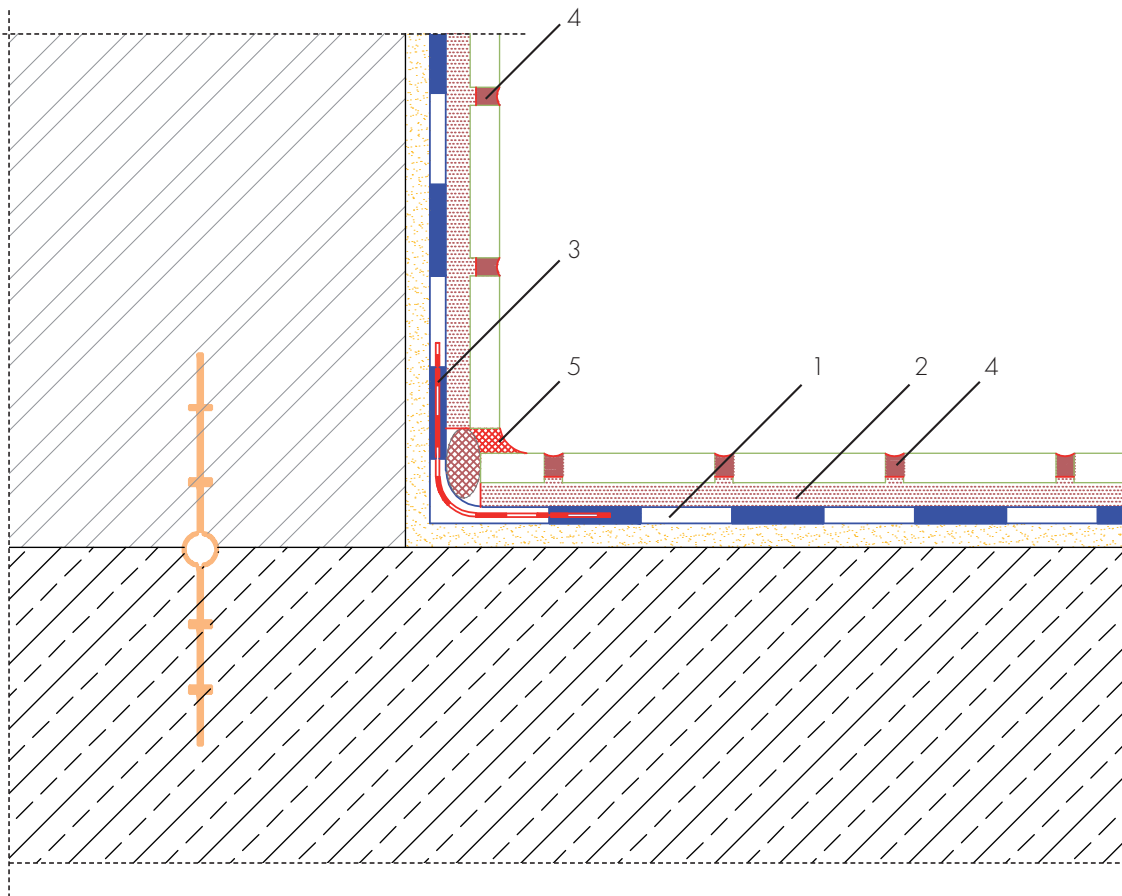


Beckenfuß (Dünnbett)

Beanspruchungsklasse B und Wassereinwirkungsklasse W1-B und W2-B



- 1 Abdichtung mit AQUAFIN-2K/M-PLUS / AQUAFIN-RS300*
- 2 Fliesenverklebung mit UNIFIX-S3 oder SOLOFLEX
- 3 ASO-Dichtband-2000-S
- 4 Verfugung CRISTALLFUGE-EPOX oder CRISTALLFUGE-HF
- 5 ASO-SR und elastische Versiegelung ESCOSIL-2000-UW

* bis 6 m Wassertiefe

Die Rechte des Käufers in Bezug auf die Qualität unserer Materialien richtet sich nach unseren Verkaufs- und Lieferbedingungen. Bei dieser Darstellung handelt es sich um eine unverbindliche Musterdarstellung. Ein Anspruch auf Vollständigkeit besteht nicht. Die Darstellung befreit den Anwender nicht von seiner Sorgfaltspflicht. Mit Herausgabe einer neuen Fassung der Druckschrift verliert diese ihre Gültigkeit.