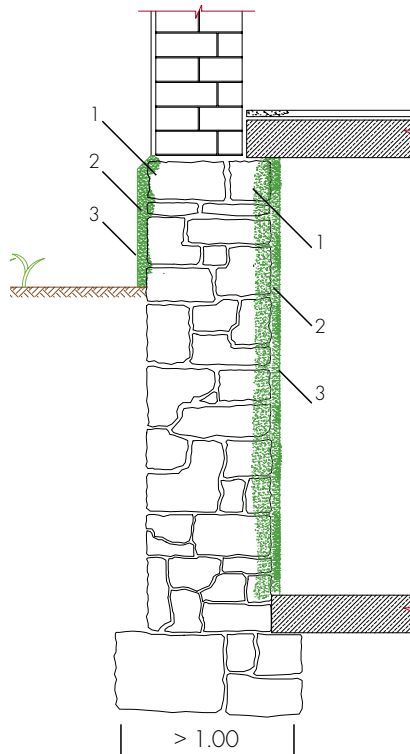


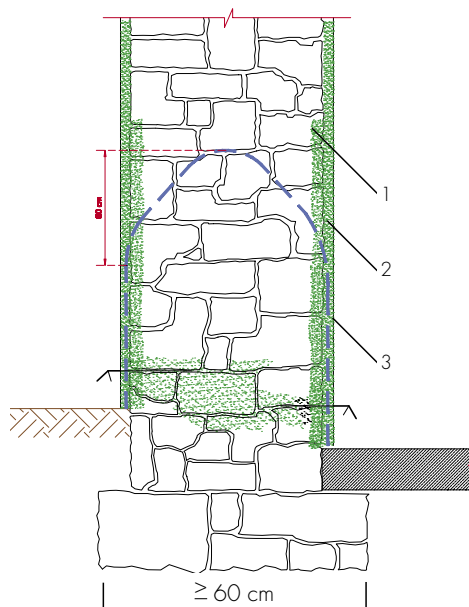


Mauerwerkstrochenlegung mit Sanierputz bei geringem Feuchtigkeitsanfall



- 1 Salzbehandlung mit ESCO-FLUAT
- 2 halbdeckender Spritzbewurf aus THERMOPAL-SP
- 3 Sanierputz THERMOPAL-SR24 bzw. THERMOPAL-ULTRA

Sanierung großer Mauerwerksquerschnitte bei aufsteigender Feuchtigkeit



Sanierung bis mindestens 80 cm über Feuchtigkeitsanfall bzw. erkennbaren Salzbefall durchführen.

- 1 Salzbehandlung mit ESCO-FLUAT
- 2 halbdeckender Spritzbewurf aus THERMOPAL-SP
- 3 Sanierputz THERMOPAL-SR24 bzw. THERMOPAL-ULTRA