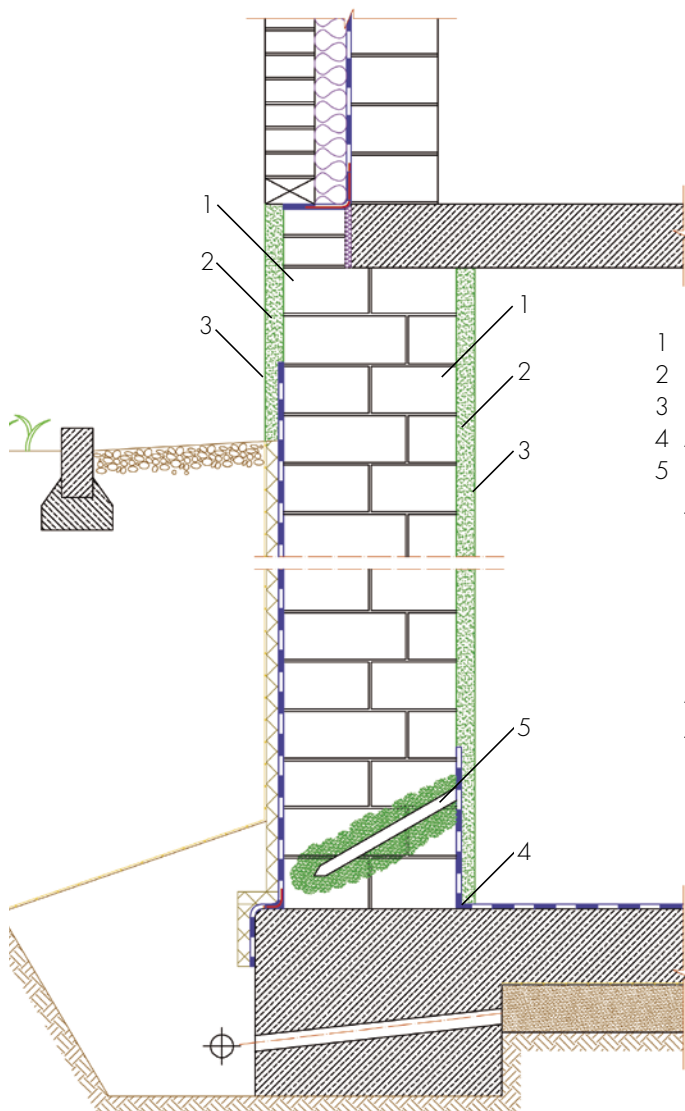


Bohrlochsperrung von innen mit Abdichtung von außen



- 1 Salzbehandlung mit ESCO-FLUAT
- 2 halbdeckender Spritzbewurf aus THERMOPAL-SP
- 3 Sanierputz THERMOPAL-ULTRA
- 4 Abdichtung mit AQUAFIN-2K/M-PLUS bzw. AQUAFIN-RB400
- 5 Bohrlochsperrung AQUAFIN-F

<u>Bohrlochsperrung:</u>	drucklos	im Druckverfahren
Lochdurchmesser:	30 mm	12 - 18 mm
Lochneigung:	30° - 45°	0° - 30°
Lochtiefe:	Mauerst. \cdot / \cdot 5 cm	
Lochabstand:	15 cm	10 - 12 cm

Alternativ AQUAFIN-i380

<u>Bohrlochsperrung:</u>	drucklos
Lochdurchmesser:	12 mm
Lochneigung:	0 - 30°
Lochtiefe:	Mauerst. \cdot / \cdot 2 cm
Lochabstand:	10 - 12,5 cm