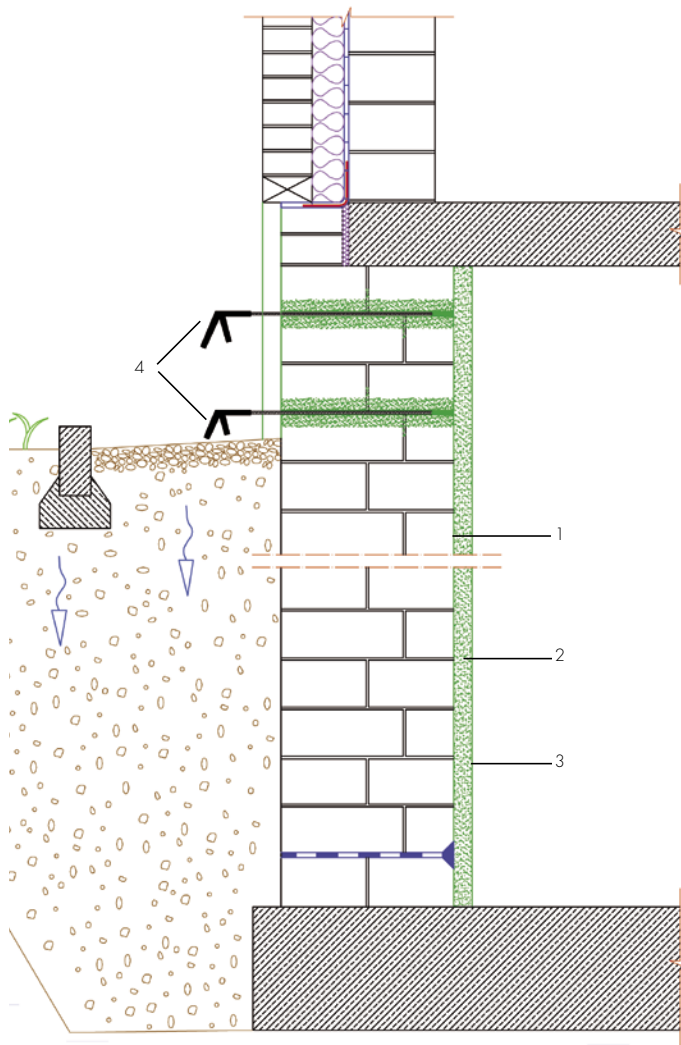


## Bohrlochsperrung von außen



- 1 Salzbehandlung mit ESCO-FLUAT
  - 2 halbdeckender Spritzbewurf aus THERMOPAL-SP
  - 3 Sanierputz THERMOPAL-SR24 bzw. THERMOPAL-ULTRA
  - 4 Bohrlochsperrung AQUAFIN-F
- Bohrlochsperrung: im Druckverfahren:  
Lochtiefe: Mauerst. ./ 5 cm  
Lochabstand: 10 - 12 cm  
Höhenversatz: 8 cm