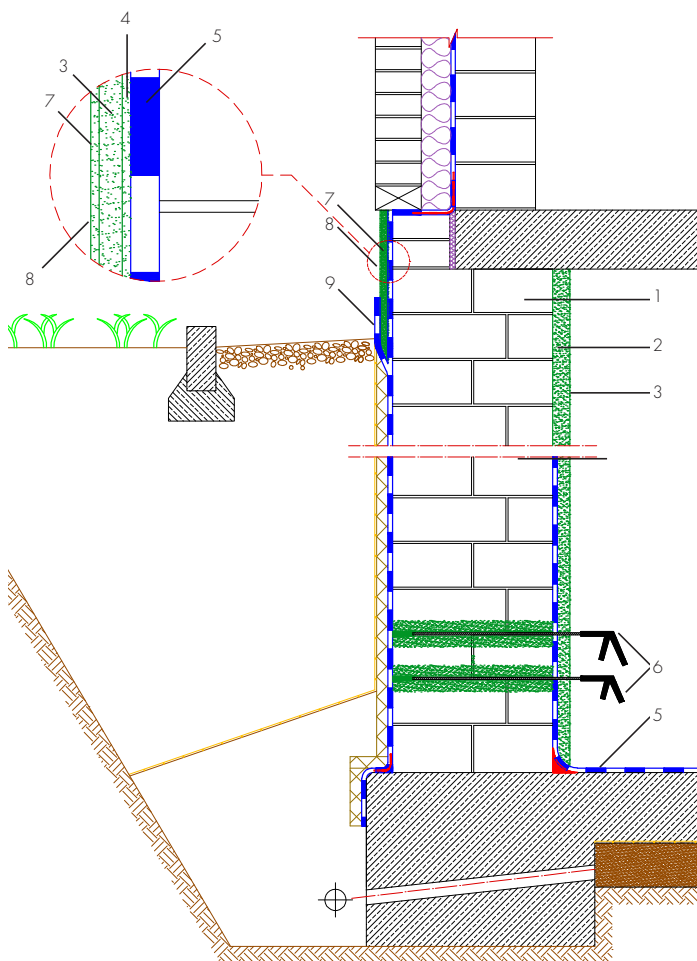


## Bohrlochsperrung von innen mit Abdichtung von außen Ziegelsteinmauerwerk



- 1 Salzbehandlung mit ESCO-FLUAT
- 2 halbdeckender Spritzbewurf aus THERMOPAL-SP
- 3 THERMOPAL-Sanierputz bzw THERMOPAL-SR24
- 4 volldeckender Spritzbewurf aus THERMOPAL-SP
- 5 Abdichtung mit AQUAFIN-1K + AQUAFIN-2K/M-PLUS oder AQUAFIN-RB400
- 6 Bohrlochsperrung mit AQUAFIN-F  
Bohrlochsperrung: im Druckverfahren:  
 Lochtiefe: Mauerstärke minus 5 cm  
 Lochabstand: 10 - 12 cm  
 Höhenversatz: 8 cm  
**alternativ zu 6:**  
 drucklos mit AQUAFIN-i380
- 7 Feinspachtel THERMOPAL-FS33
- 8 geeignete Silikatfarbe
- 9 Abdichtung AQUAFIN-2K/M-PLUS oder AQUAFIN-RB400