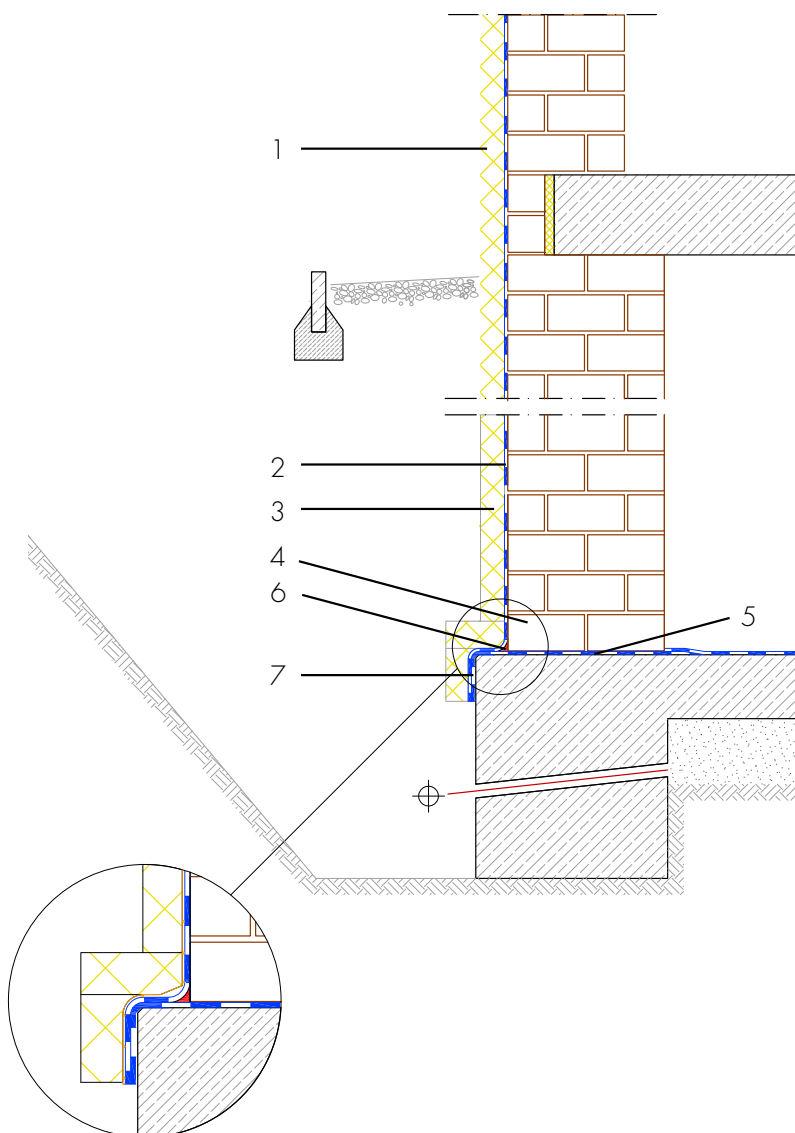


## Kellerabdichtung Neubau, gemauerter Keller mit Perimeterdämmung und WDVS

Einschaliges Mauerwerk mit Wärmedämmverbundsystem



- 1 Wärmedämmverbundsystem
- 2 Erdberührte Bauwerksabdichtung - AQUAFIN-RB400 - Zweilagige Abdichtung zum Schutz der Gebäudehülle vor anfallender Feuchtigkeit und Wasser
- 3 Schutz der Abdichtung - Dämm-Schutz- und Drainplatten - Schützt die Abdichtung vor Beschädigungen
- 4 Hintermauerwerk / Vormauerschale
- 5 Horizontalsperre unter Wänden - AQUAFIN-RB400 - Schutz vor kapillar aufsteigendem Wasser
- 6 Dichtungskehle Radius 4-6 cm - ASOCRET-M30 - Dichtungskehle im Wand-Sohlenübergang sowie sämtlichen Innenecken aus wasserabweisendem Mörtel zur Aufnahme der Bauwerksabdichtung
- 7 Abdichtung Stirnseite Bodenplatte - AQUAFIN-RB400 - Abdichtung der Stirnseite der Bodenplatte / Fundamente um den Übergang auf den Wandbildner abzusichern