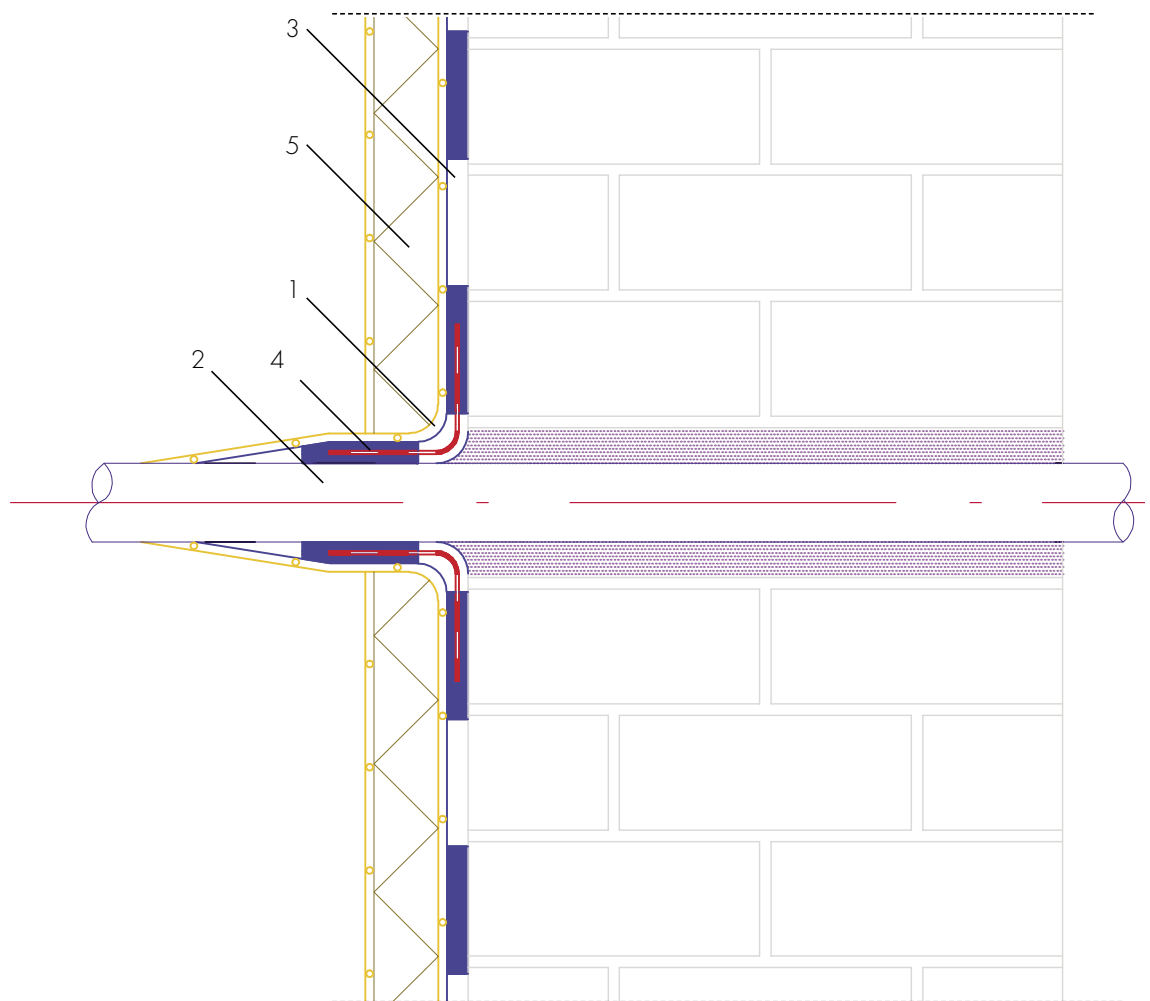


Abdichtung einer Rohrdurchführung mit AQUAFIN®-2K/M-PLUS bzw. AQUAFIN®-RB400

gemäß DIN 18533 Wassereinwirkungsklasse W1.1-E und W1.2-E bzw.
WTA-Merkblatt 4-6



- 1 Hohlkehle $R \geq 4$ cm ASOCRET-M30
- 2 Rohrdurchführung aufrauen und entfetten (z. B. mit Aceton)
- 3 Abdichtung AQUAFIN-2K/M-PLUS bzw. AQUAFIN-RB400
- 4 Einlage ASO-Dichtmanschette-Boden (anpassen) oder ADF-Rohrmanschette
- 5 Schutz der Abdichtung durch geeignete Maßnahmen